

## 튜브형 핸들 · 전면 설치형

24321.0100



### 제품 설명

튜브형 핸들은 기계 도어 등에 사용할 수 있다.  
튜브형 핸들은 알루미늄으로 제작되었으며 인체공학적이며 안정적인 구조와 현대적인 디자인을 갖추고 있다. 이 버전에는 각진 핸들 다리가 장착되어 있다.

### 재질

**손잡이**  
• 알루미늄, 아노다이징

### Handle shank

• 아연 다이 캐스트, 플라스틱 코팅처리, 은색, RAL 9006과 유사, 무광 처리

### 캡

• 플라스틱, 밝은 회색

### 커버링

• 플라스틱, 밝은 회색

### 조립

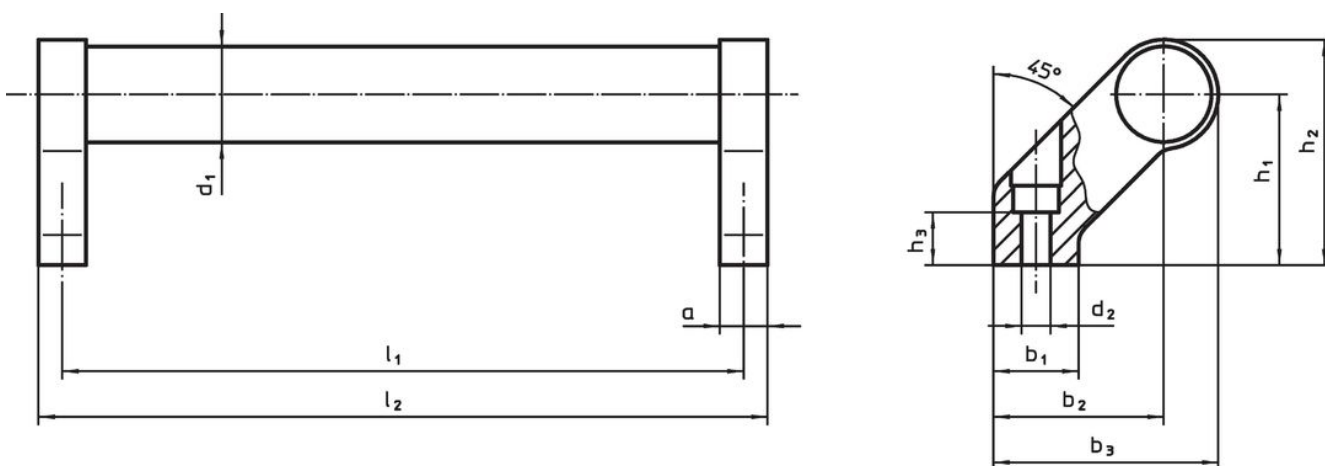
핸들은 실린더 나사를 사용하여 전면 (작동 측) 에서 구성품에 장착할 수 있다. 구멍은 플라스틱 덮개로 닫힌다.

### 더 많은 정보

### 참조

스페셜 타입 별도 요청.

### 그림



### 주문 정보

| d <sub>1</sub> | l <sub>1</sub><br>±0,25 | a  | b <sub>1</sub> | b <sub>2</sub> | 치수<br>b <sub>3</sub><br>[mm] | d <sub>2</sub> | h <sub>1</sub> | h <sub>2</sub> | h <sub>3</sub><br>최소 | l <sub>2</sub> | 제품 번호. |            |
|----------------|-------------------------|----|----------------|----------------|------------------------------|----------------|----------------|----------------|----------------------|----------------|--------|------------|
| 28             | 200                     | 14 | 25             | 50             | 66                           | 6,5            | 50             | 66             | 17                   | 214            | 406    | 24321.0100 |

### 규정 준수

#### RoHS 준수

납 성분 포함 - 예외조항 6a / 6b / 6c 준수

#### 0.1% w/w 이상 함유된 SVHC 물질 포함

납 성분 포함 - 2024년 6월 27일 SVHC 목록

#### 식수안전 및 독성물질 관리법 물질 포함



납은 노출로 인해 암과 생식 기능에 해를 끼칠 수 있습니다  
<https://www.P65Warnings.ca.gov/>

#### 분쟁 광물 포함하지 않음

이 제품은 탄탈륨, 주석, 금 또는 텅스텐 등 민주 공화국 또는 인접 국가에서 "분쟁 광물"로 지정된 물질을 포함하지 않습니다.