

센터링 클램핑 부품 · 클램핑 볼  
23340.0212



제품 설명

경미한 클램프 표시 (흠집) 가 허용되는 가공물의 정확한 센터링과 클램핑을 위해 사용. ±0,025 mm 정밀도로 셀프-센터링이 가능. 클램핑 볼은 마찰에 의해 소재 혹은 사전가공된 표면을 가진 가공물을 베어링의 접점 아래로 센터링하거나 클램핑 하게 된다. 크게 조절 가능한 스트로크와 낮은 높이가 본 제품의 특징이다. 제품의 위쪽과 아래쪽에서 모두 작동 가능하다.

재질

몸체  
• 공구강, 경화처리, 흑색처리

스프링  
• 스테인리스 스틸

클램핑 볼  
• 스텐레스 스틸 1.4112, 경화처리와 연마처리

조립

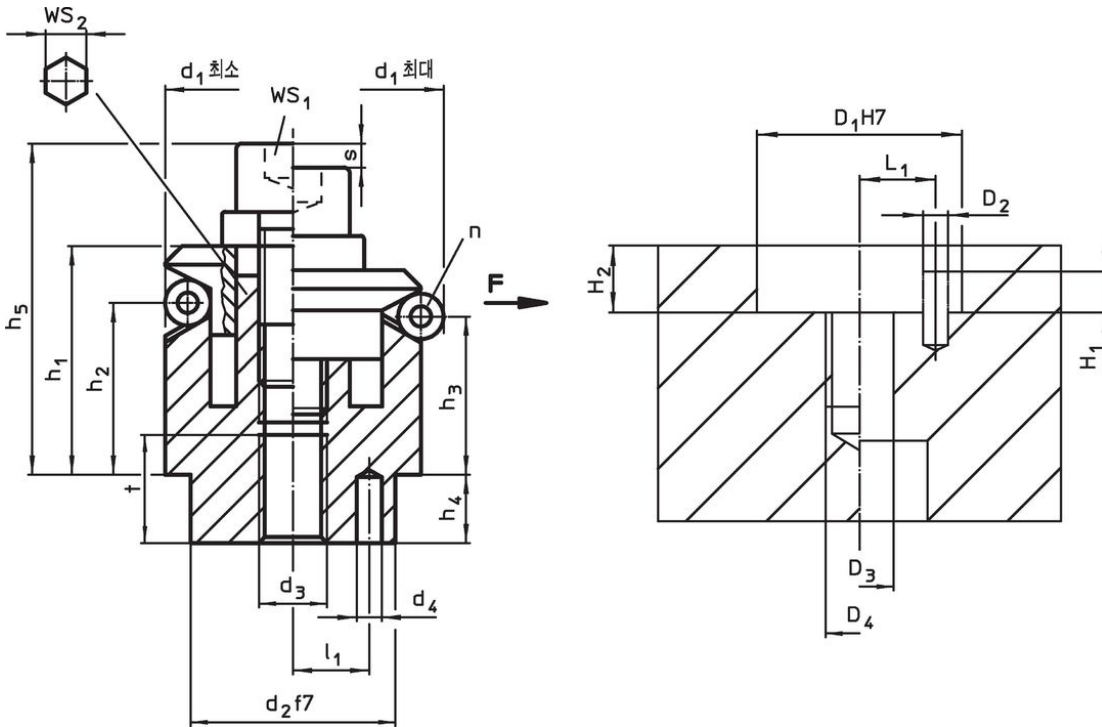
위에서 장착하기 위한 조립 지침 : 클램핑 플레이트와 스크류를 떼어냄. 몸체는 나사산 핀을 이용해 WS<sub>2</sub> 로 체결 가능함.

더 많은 정보

추가 제품

- 센터링 클램핑 부품, 클램핑 세그먼트
- 센터링 클램핑 부품, 하부 작동, 클램핑 세그먼트
- 센터링 클램핑 부품, 하부 작동, 클램핑 볼

그림

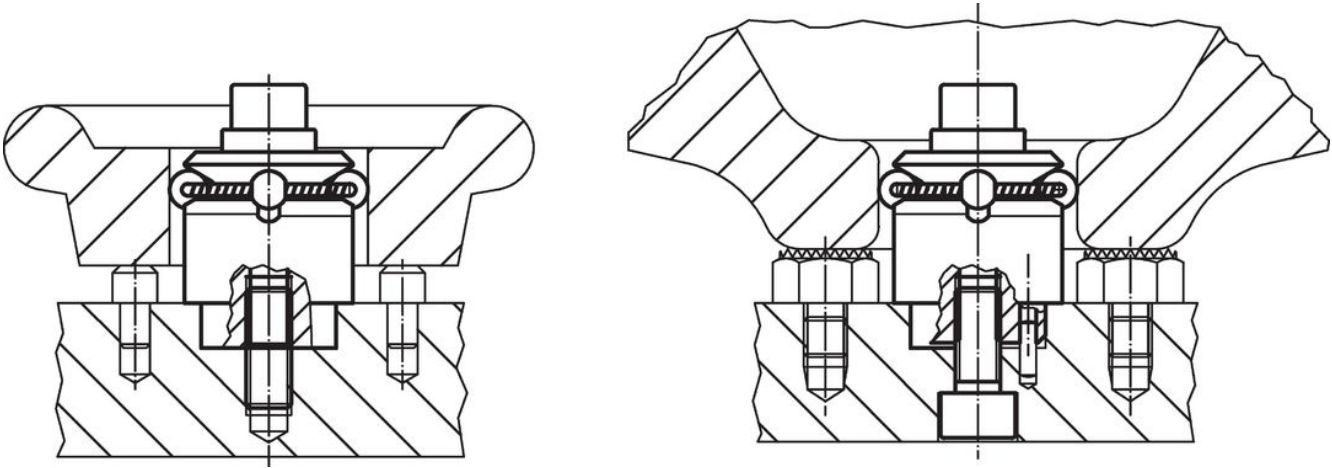


주문 정보

| 치수                   |                      |                      |                |                        |                      |                |                |                |                      |                        |         |   |                      | 볼의 개수<br>n | 스<br>트<br>로크<br>s<br>[mm] | WS<br>WS <sub>1</sub><br>[mm] | 클램<br>핑력<br>F<br>최대<br>[kN] | 조<br>임토크<br>최대<br>[Nm] | 위치 홀           |                |                |                |                        |                        |     | 제품 번호. <sup>1)</sup> |
|----------------------|----------------------|----------------------|----------------|------------------------|----------------------|----------------|----------------|----------------|----------------------|------------------------|---------|---|----------------------|------------|---------------------------|-------------------------------|-----------------------------|------------------------|----------------|----------------|----------------|----------------|------------------------|------------------------|-----|----------------------|
| d <sub>1</sub><br>최소 | d <sub>1</sub><br>최대 | d <sub>2</sub><br>f7 | d <sub>3</sub> | d <sub>4</sub><br>+0,3 | h <sub>1</sub><br>-1 | h <sub>2</sub> | h <sub>3</sub> | h <sub>4</sub> | h <sub>5</sub><br>-2 | l <sub>1</sub><br>±0,1 | 볼<br>직경 | t | D <sub>1</sub><br>H7 |            |                           |                               |                             |                        | D <sub>2</sub> | D <sub>3</sub> | D <sub>4</sub> | H <sub>1</sub> | H <sub>2</sub><br>+0,5 | L <sub>1</sub><br>±0,1 | [g] |                      |
| 11,7                 | 14,2                 | 10                   | M4             | 1,5                    | 8,6                  | 3,9            | 3,2            | 3,5            | 14,7                 | 3,5                    | 2,5     | 4 | 3                    | 1,3        | 3                         | 0,5                           | 5                           | 10                     | 1,5            | 4              | M4             | 2              | 3,5                    | 3,5                    | 18  | 23340.0212           |

<sup>1)</sup> WS<sub>2</sub> 클램핑 스크류와 나사 핀은 위에서부터 설치해야 함.

적용 예



규정 준수

RoHS 준수

지침 2011/65/EU 및 지침 2015/863 준수

SVHC 재질을 미포함

0.1% w/w 이상 함유된 SVHC 물질 없음 - 2024년 6월 27일 SVHC 목록.

식수안전 및 독성물질 관리법 물질을 포함하지 않음

식수안전 및 독성물질 관리법 물질들이 포함되어 있지 않음

<https://www.P65Warnings.ca.gov/>

분쟁 광물 포함하지 않음

이 제품은 탄탈륨, 주석, 금 또는 텅스텐 등 민주 공화국 또는 인접 국가에서 "분쟁 광물"로 지정된 물질을 포함하지 않습니다.