

플로팅 클램프 · 클램핑과 잠금기능 결합형 M 16

23320.0016



제품 설명

플로팅 클램프는 추가적인 클램핑 지점의 클램프와 써포트를 동시에 할 수 있다.

플로팅 클램프의 장점:

- 큰 가공물과 높은 가공 부하에 특히 적합함.
- 가공 중 진동을 억제함.
- 클램프 된 부품의 보강 (가공물의 날개, 뼈대, 고리 등 얇은 부분).
- 주물 가공 시 변형을 최소화

재질

조절가능한 몸체

- 알루미늄, 빨간색 산화피막 처리

몸체

- 표면 경화처리 스틸, 망간 인산염 처리 및 연삭

클램핑 조오

- 표면 경화처리 스틸, 망간 인산염 처리

조립

1. 렌치 (WS 55) 을 이용해 설치하고자 하는 장치 위에 플로팅 클램프 (M16 연결 나사) 를 고정시킨다.
2. 적색 슬리브와 고정 나사 (3 x WS 3)로 높이 제한 지점과 회전 영역을 조정. 높이 제한 지점을 설정할 때 가공물의 공차를 고려해야 한다.

작동

1. 플로팅 클램프를 아래방향으로 민다.
2. 가능한 멀리 클램핑의 조오를 회전시킨다. 플로팅 클램프는 약간의 스프링력에 의해서 가공물의 바닥면에 닿게 된다.
3. 플로팅 클램프의 육각너트 (WS 24) 를 최소 50Nm, 최대 115Nm 의 토크로 조여준다. 클램핑 단계에서, 가공물은 클램핑 됨과 동시에 써포트 된다.
4. 클램핑의 해제는 역순으로 한다.

더 많은 정보

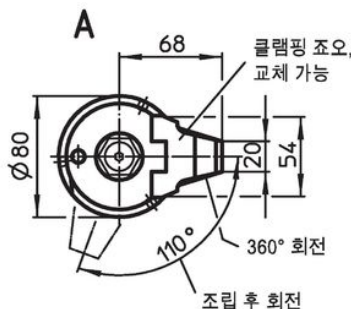
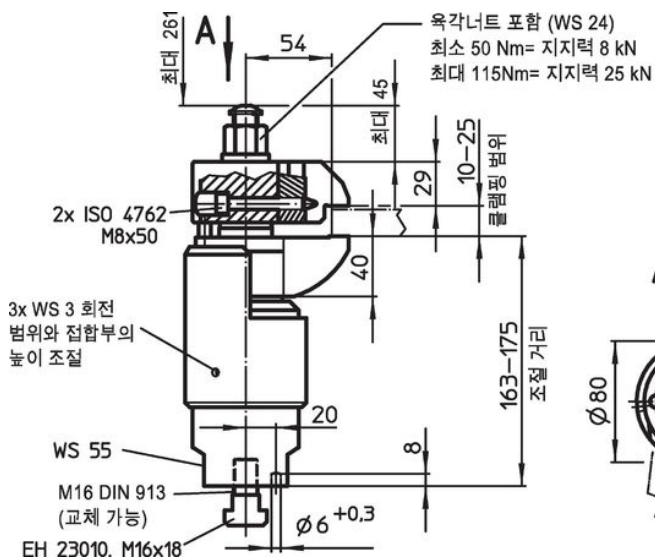
역세서리

다른 클램핑 형상을 위해서 상부 클램핑 조오를 체인지 클램핑 조오 (23320.0062 / .0064 / .0066)로 바꿔서 사용할 수 있다.

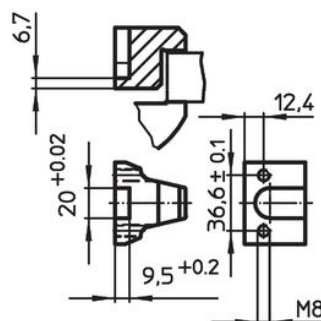
추가 제품

- 클램핑 조오, 플로팅 클램프 M 16 용
- 렌치

그림



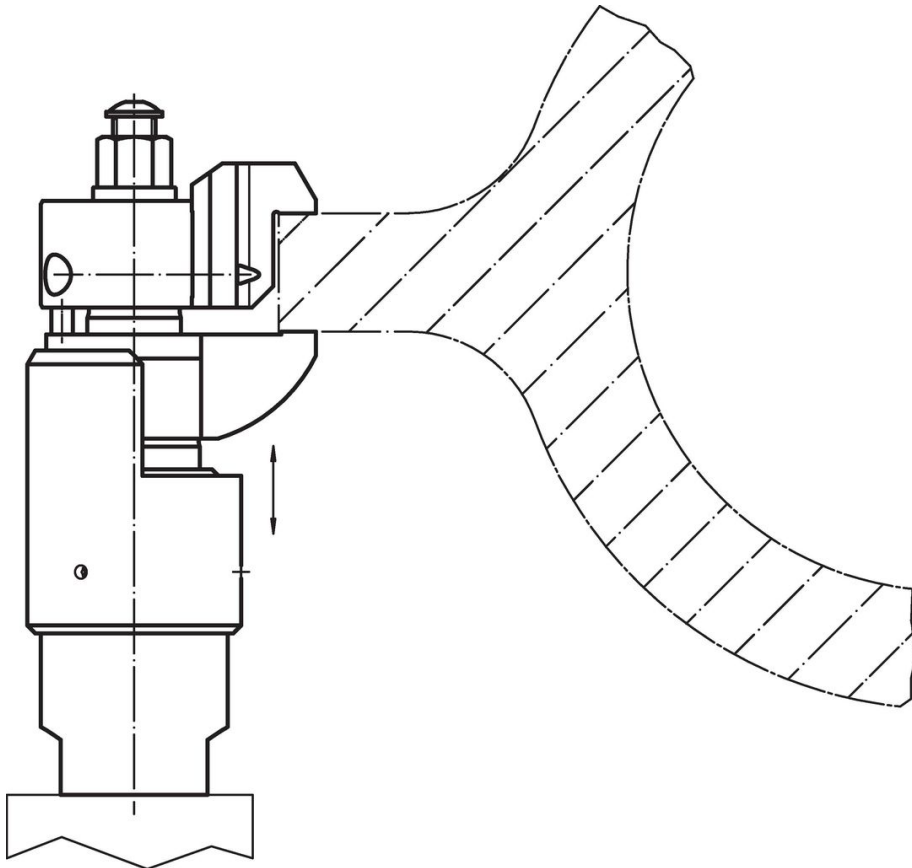
스페셜 클램핑 조오를 위한 연결 치수



주문 정보

[g] 6597	제품 번호. 23320.0016
-------------	----------------------

적용 예



규정 준수

RoHS 준수

납 성분 포함 - 예외조항 6a / 6b / 6c 준수

0.1% w/w 이상 함유된 SVHC 물질 포함

납 성분 포함 - 2024년 6월 27일 SVHC 목록

식수안전 및 독성물질 관리법 물질 포함



납은 노출로 인해 압과 생식 기능에 해를 끼칠 수 있습니다
<https://www.P65Warnings.ca.gov/>

분쟁 광물 포함하지 않음

이 제품은 탄탈륨, 주석, 금 또는 텅스텐 등 민주 공화국 또는 인접 국가에서 "분쟁 광물"로 지정된 물질을 포함하지 않습니다.