

## 플로팅 클램프 · 클램핑과 잠금기능 결합형 M 12 23320.0012



### 제품 설명

플로팅 클램프는 추가적인 클램핑 지점의 클램프와 써포트를 동시에 할 수 있다.

플로팅 클램프의 장점:

- 가공 중 진동을 억제함
- 클램프 된 부품의 보강 (가공물의 날개, 뼈대, 고리 등 얇은 부품)
- 주물 가공 시 변형을 최소화

### 재질

조절가능한 몸체

- 알루미늄, 빨간색 산화피막 처리

몸체

- 표면 경화처리 스틸, 망간 인산염 처리 및 연삭

클램핑 죠오

- 표면 경화처리 스틸, 망간 인산염 처리

### 조립

1. 렌치 (WS 46) 을 이용해 설치하고자 하는 장치 위에 플로팅 클램프 (M12 연결 나사) 를 고정시킨다.
2. 빨간색 슬리브와 클램프를 세트 스크류 (3 x WS 2.5)를 이용해 높이 제한 지점과 회전 영역을 조정한다. 높이 설정은 가공물의 공차를 고려한다.

### 작동

1. 플로팅 클램프를 아래방향으로 민다.
2. 가능한 멀리 클램핑의 죠오를 회전시킨다. 플로팅 클램프는 약간의 스프링 힘에 의해서 가공물의 바닥면에 닿게 된다.
3. 플로팅 클램프의 육각너트 (WS 17) 를 최소 15Nm, 최대 30Nm 의 토크로 조여준다. 클램핑 단계에서, 가공물은 클램핑 됨과 동시에 써포트 된다.
4. 클램핑의 해제는 역순으로 한다.

### 더 많은 정보

#### 참조

안전한 기능 작동을 위해 M12나사 홀은 항상 담혀 있어야 한다. (고정나사 M12x10) 특별한 클램핑 상황을 위해 스탠다드 클램핑 죠오를 교체하여 공급 할 수 있다. (카탈로그 참조; 스크류 ISO 4762-M8-12.9, M 최대 = 43 Nm).

#### 참조

홀더 23470.0250 혹은 다운 홀드 클램프용 홀딩 플레이트 23210.0740 을 사용하여 유연하게 사용 가능. (설치 위치의 제약이 적어짐)

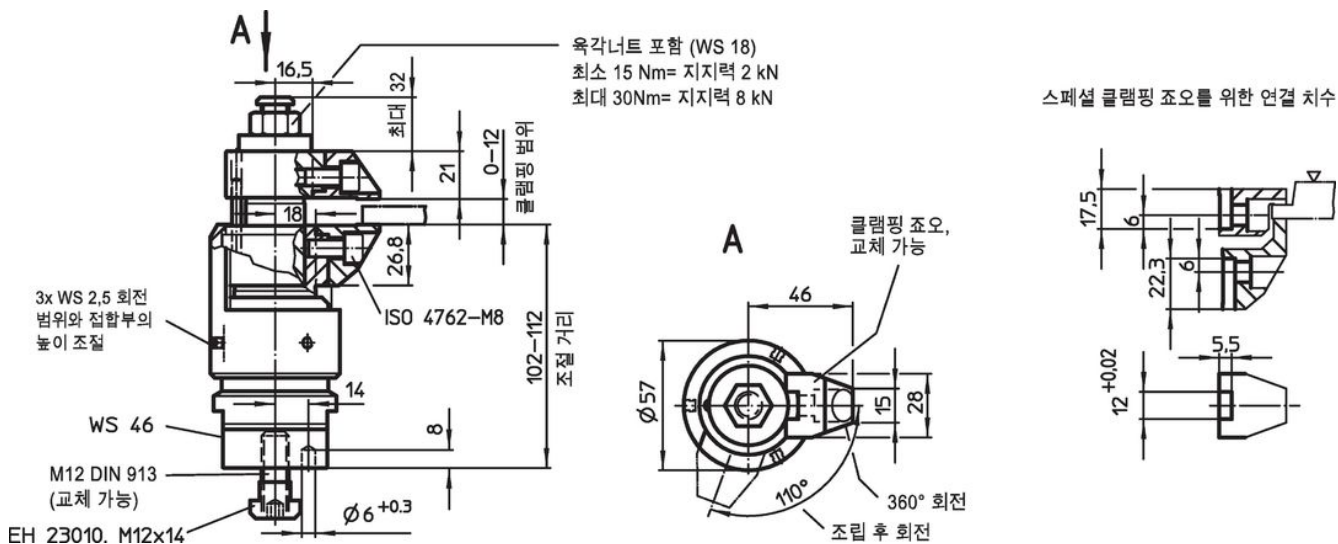
#### 액세서리

증가된 클램핑 범위를 가진 죠오 구입 가능. 23320.0050-0058 참조. 셀프 얼라이닝 패드 죠오의 경우 23320.0148-0156 참조.


#### 추가 제품

- 홀딩 플레이트, 다운홀드 클램프용
- 플로팅 클램프, 클램핑과 잠금기능 분리형 M 12
- 표준 클램핑 죠오, 플로팅 클램프 M 12 용
- 클램핑 죠오, 플로팅 클램프 M 12 용

그림

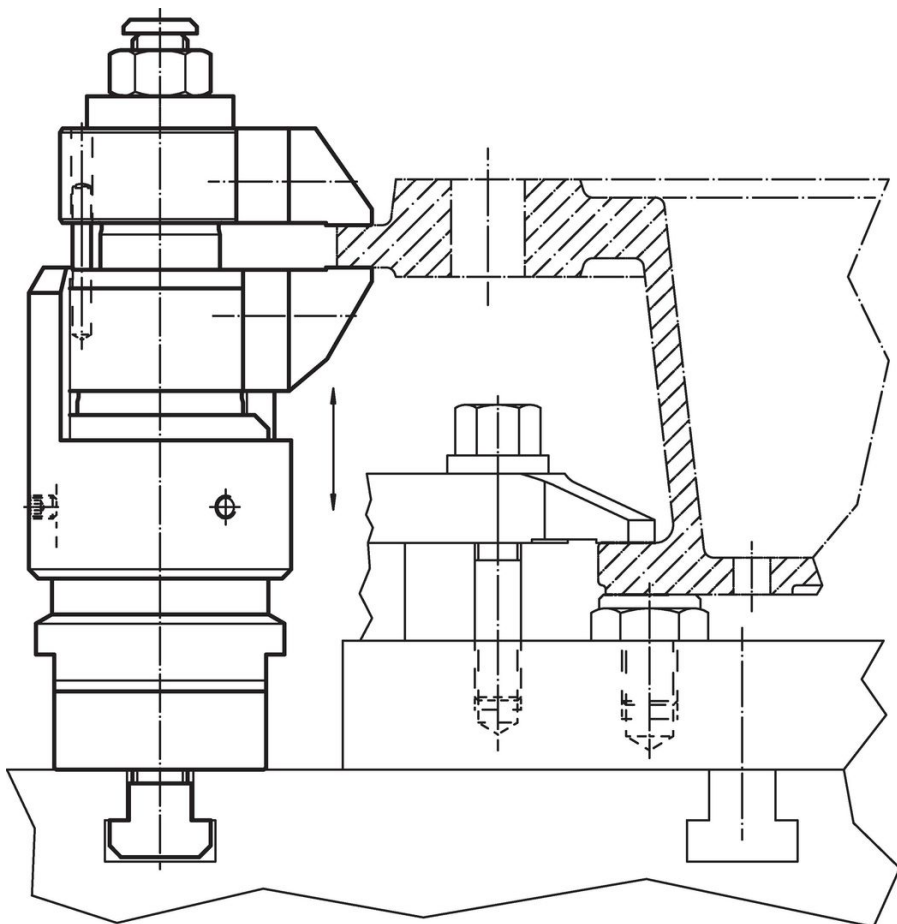
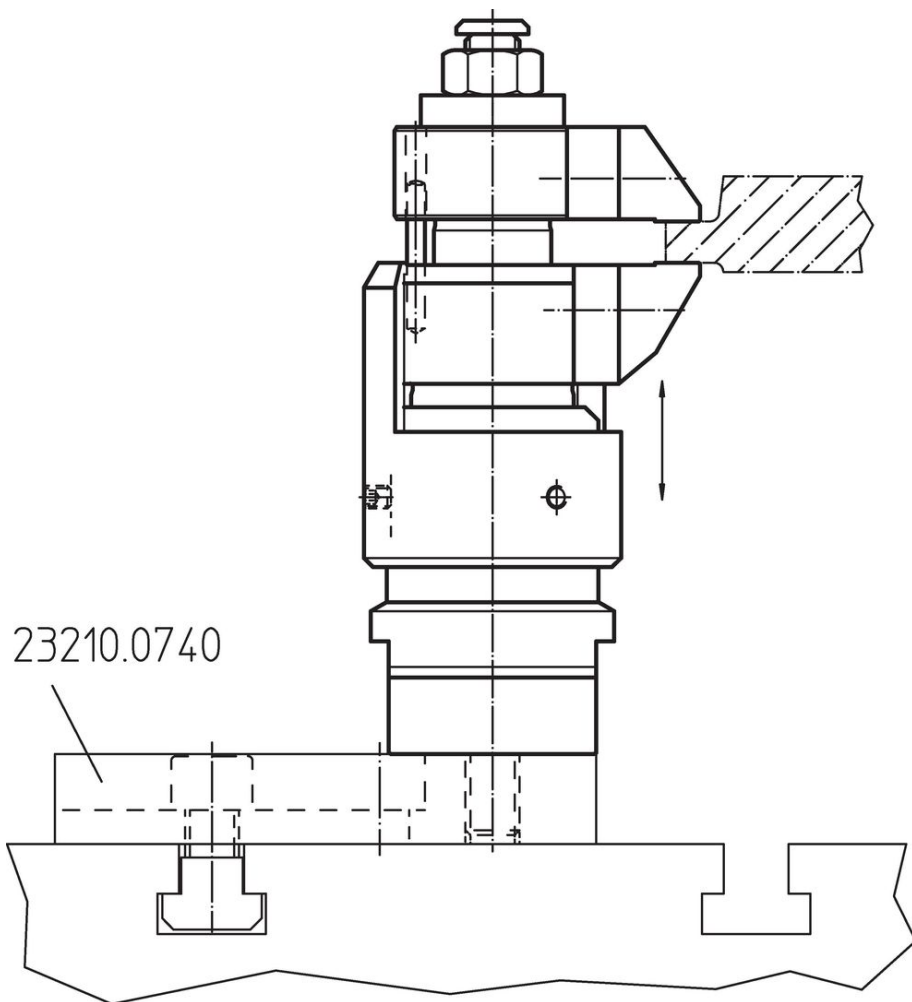


주문 정보

 <b>[g]</b> 2103	제품 번호. 23320.0012
---	----------------------

적용 예





## 규정 준수

### RoHS 준수

납 성분 포함 - 예외조항 6a / 6b / 6c 준수

### 0.1% w/w 이상 함유된 SVHC 물질 포함

납 성분 포함 - 2024년 1월 23일 SVHC 목록

### 식수안전 및 독성물질 관리법 물질 포함



납은 노출로 인해 암과 생식 기능에 해를 끼칠 수 있습니다

<https://www.P65Warnings.ca.gov/>

### 분쟁 광물 포함하지 않음

이 제품은 탄탈륨, 주석, 금 또는 텅스텐 등 민주 공화국 또는 인접 국가에서 "분쟁 광물"로 지정된 물질을 포함하지 않습니다.