

## 플로팅 클램프 · 컴팩트 디자인, 클램핑과 잠금기능 결합형 M 12

23320.0008



### 제품 설명

플로팅 클램프는 추가적인 클램핑 지점의 클램프와 서포트를 동시에 할 수 있다.

플로팅 클램프의 장점:

- 가공 중 진동을 억제함
- 클램프 된 부품의 보강 (가공물의 날개, 뼈대, 고리 등 얇은 부품)
- 주물 가공 시 변형을 최소화
- 높이가 낮은 컴팩트 버전

### 재질

조절가능한 몸체

- 알루미늄, 빨간색 산화피막 처리

몸체

- 표면 경화처리 스틸, 망간 인산염 처리 및 연삭

클램핑 조오

- 표면 경화처리 스틸, 망간 인산염 처리

### 조립

1. 플로팅 클램프를 장치에 장착한다. (마운팅 홀 M 6, 도면 참조)
2. 빨간색 슬리브와 클램프를 세트 스크류(4x WS 2.5)를 이용해 높이 제한 지점과 회전 영역을 조정한다. 높이를 약간 위쪽으로 세팅하면 여유 공간이 생긴다 (가공물 공차)

### 작동

1. 플로팅 클램프를 아래 방향으로 민다.
2. 클램핑 조오를 가능한 멀리 회전한다. 플로팅 클램프는 약간의 스프링 하중으로 가공물의 바닥면과 접촉한다.
3. 플로팅 클램프의 육각 너트 (WS 18) 을 최소 15Nm에서 최대 30Nm까지 조여준다. 이 클램핑 단계에서 가공물은 서포트와 클램프가 동시에 된다.
4. 클램프의 해제는 역순으로 한다.

### 더 많은 정보

### 참조

특별한 클램핑 상황을 위해 스탠다드 클램핑 조오를 교체하여 공급 할 수 있다. (카탈로그 참조; 스크류 ISO 4762-M8-12.9, M 최대 = 43 Nm).

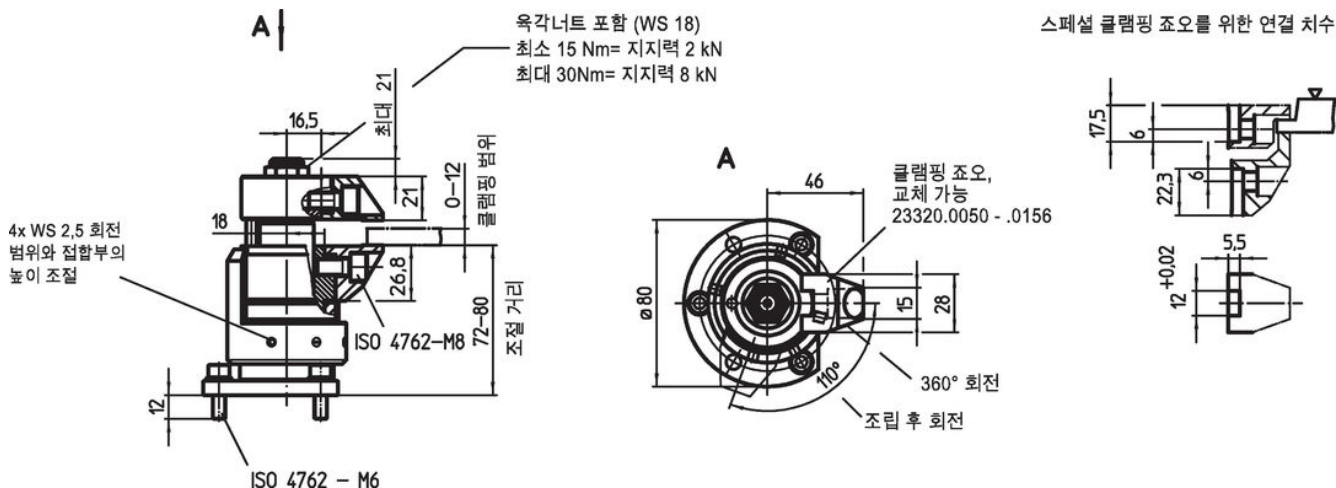
### 액세서리

증가된 클램핑 범위를 가진 조오 구입 가능. 23320.0050-0058 참조. 셀프 얼라이닝 패드 조의 경우 23320.0148-0156 참조.


### 추가 제품

- T-슬롯 용 너트, DIN 508
- T-슬롯 용 너트, 긴 형
- 표준 클램핑 조오, 플로팅 클램프 M 12 용
- 클램핑 조오, 플로팅 클램프 M 12 용

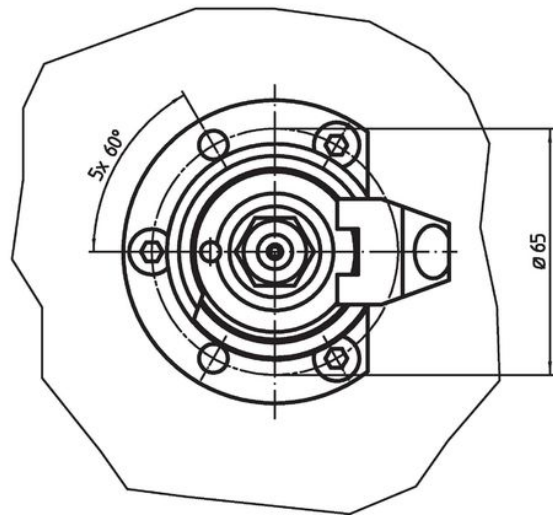
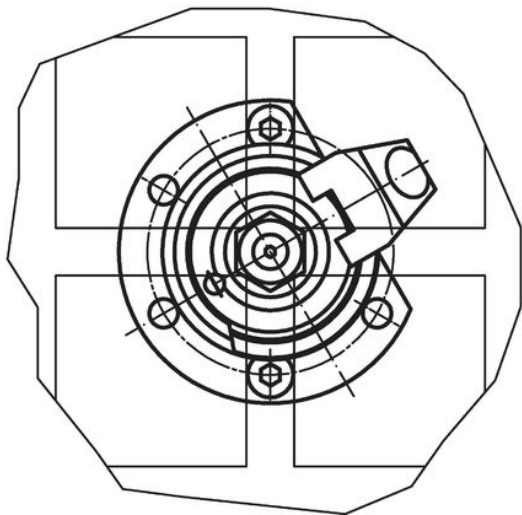
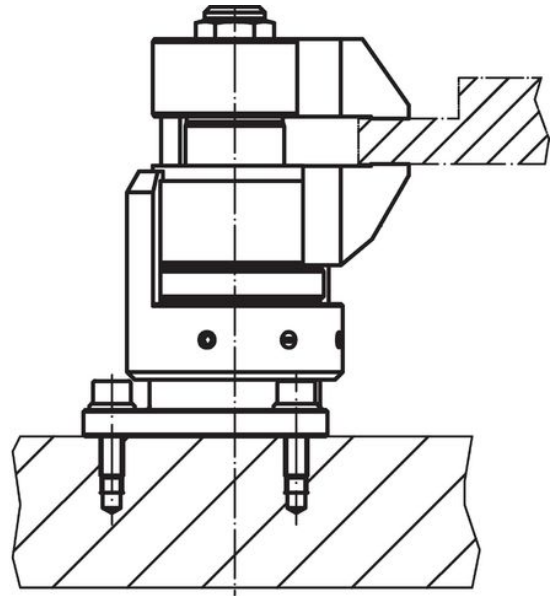
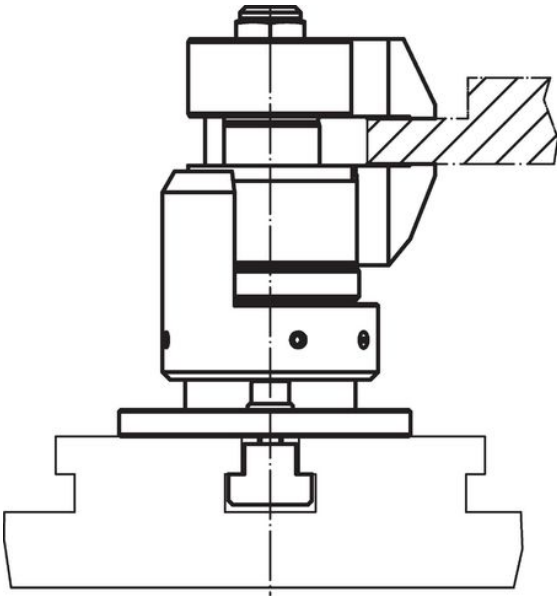
### 그림



주문 정보

 [g] 1654	제품 번호. 23320.0008
--	----------------------

적용 예



## 규정 준수

### RoHS 준수

납 성분 포함 - 예외조항 6a / 6b / 6c 준수

### 0.1% w/w 이상 함유된 SVHC 물질 포함

납 성분 포함 - 2024년 1월 23일 SVHC 목록

### 식수안전 및 독성물질 관리법 물질 포함



납은 노출로 인해 암과 생식 기능에 해를 끼칠 수 있습니다

<https://www.P65Warnings.ca.gov/>

### 분쟁 광물 포함하지 않음

이 제품은 탄탈륨, 주석, 금 또는 텅스텐 등 민주 공화국 또는 인접 국가에서 "분쟁 광물"로 지정된 물질을 포함하지 않습니다.