

클램핑 클로 23290.0100



제품 설명

클램핑 클로우(claws)는 클램핑 척과 픽스처 설치를 위해 제작되었다. 카운터 보어나 나사 홀은 설치를 위해서만 사용된다. 클램핑 클로의 날카로운 모서리는 가공물에 고정되므로, 고정된 상태에서 수평 혹은 횡 이동을 피한다.
스톱 부품은 가공물의 위치 결정에 사용된다.

재질

- 스틸, 경화처리, 흑색처리

그림

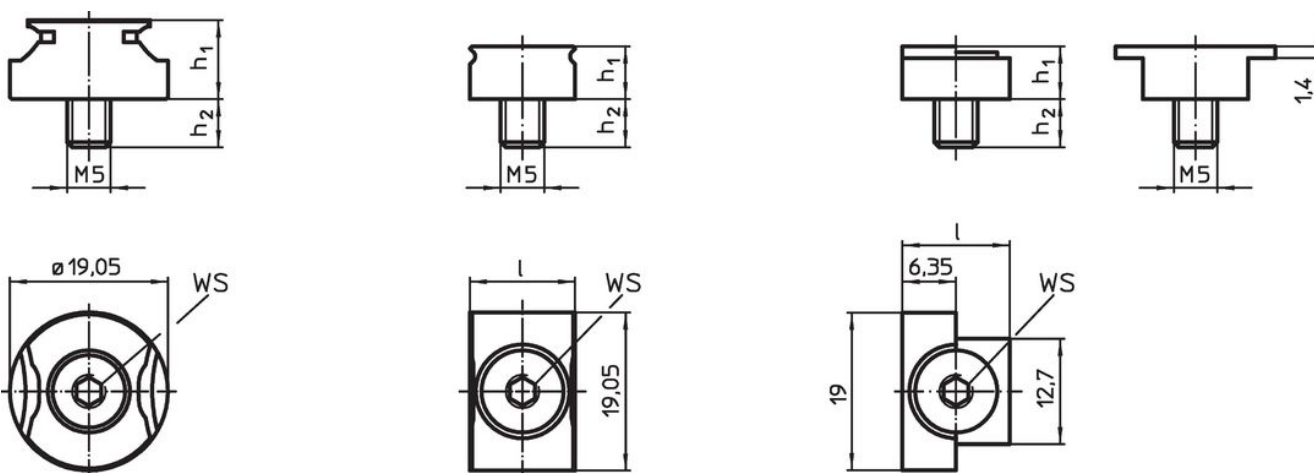



그림 1

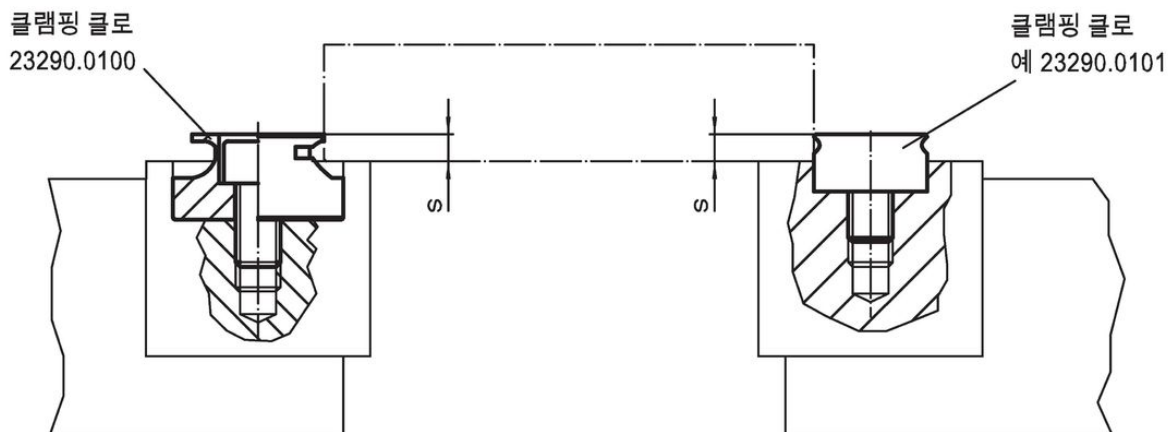
그림 2

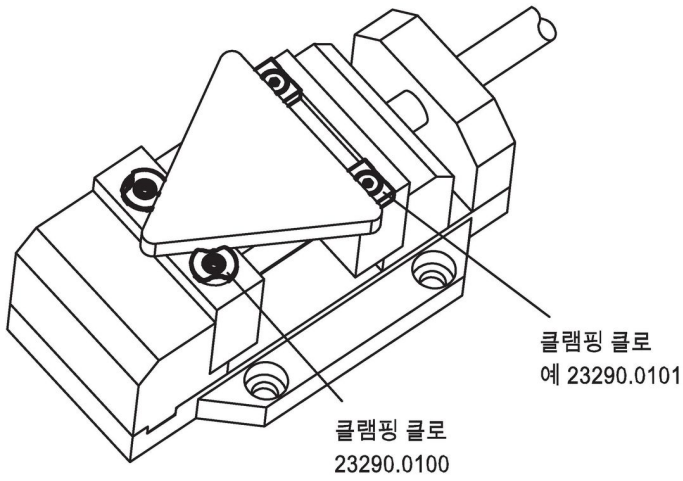
그림 3

주문 정보

h ₁	h ₂ ~ [mm]	치수 s	WS [mm]	 [g]	제품 번호
9,53	5,9	1,5 - 3	4	20	23290.0100

적용 예





규정 준수

RoHS 준수

지침 2011/65/EU 및 지침 2015/863 준수

SVHC재질을 미포함

0.1% w/w 이상 함유된 SVHC 물질 없음 - 2024년 6월 27일 SVHC 목록.

식수안전 및 독성물질 관리법 물질을 포함하지 않음

식수안전 및 독성물질 관리법 물질들이 포함되어 있지 않음

<https://www.P65Warnings.ca.gov/>

분쟁 광물 포함하지 않음

이 제품은 탄탈륨, 주석, 금 또는 텅스텐 등 민주 공화국 또는 인접 국가에서 "분쟁 광물"로 지정된 물질을 포함하지 않습니다.