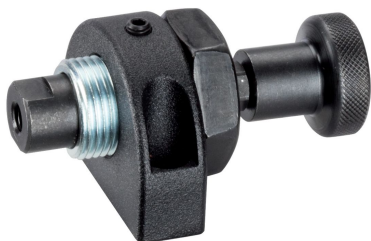


## 푸쉬 (Push) 플런저 · 핀 타입, 회전 방지

23230.0514



### 제품 설명

푸쉬 (Push) 플런저는 클램핑이나 조립 전에, 가공물을 쉽고 확실하게 위치 조정 하는 데 적합하다. 나사 핀 타입에 직접 만든 위치 핀을 부착하여 사용할 수 있다.

### 재질

#### 나사 고정식 패드

- 스틸, 표면 경화처리, 흑색처리

#### 몸체

- 스틸, 아연 도금처리

#### 나사 핀

- 스틸, 흑색 처리, 동 패드 있음

#### 마운팅 블럭

- 아연 다이 캐스트, 플라스틱 코팅처리, 검은 색

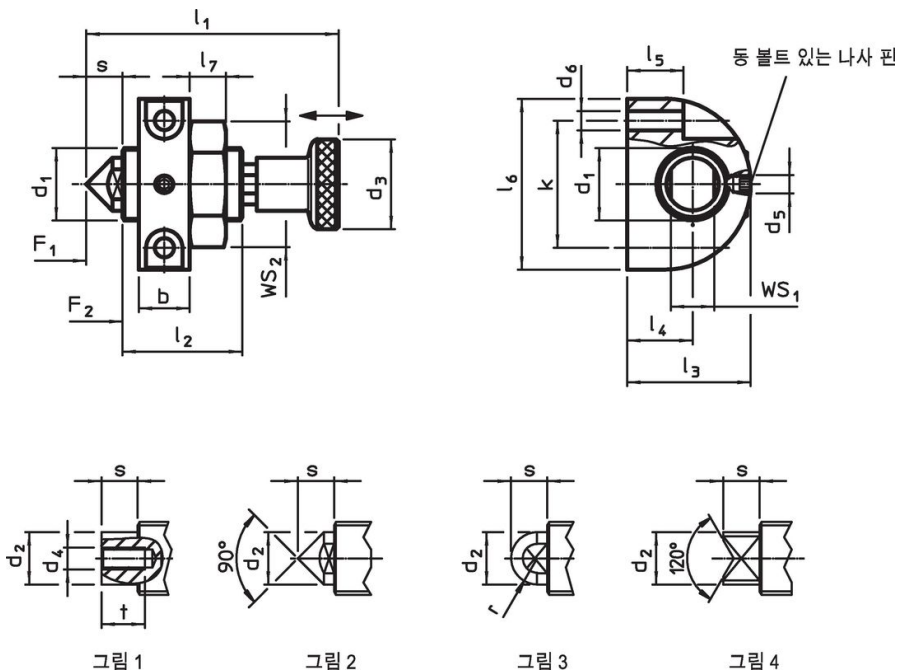
#### 손잡이

- 스틸, 흑색처리

#### 잠금 너트

- 스틸, 흑색처리

### 그림

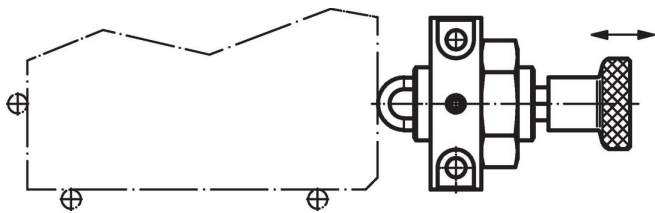


### 주문 정보

치수															스트 로크 s	WS		스프링력 <sup>1)</sup>		최대	[g]	제품 번호.					
d <sub>1</sub>	d <sub>2</sub>	d <sub>3</sub>	d <sub>4</sub>	d <sub>5</sub>	d <sub>6</sub>	l <sub>1</sub>	l <sub>2</sub>	l <sub>3</sub>	l <sub>4</sub>	l <sub>5</sub>	l <sub>6</sub>	l <sub>7</sub>	t	b		k	WS <sub>1</sub>	WS <sub>2</sub>	F <sub>1</sub>				F <sub>2</sub>	[°C]	[mm]	[mm]	[N]
암나사 타입 - 그림 1																											
M20 x 1,5	14,5	25	M6	M5	5,3	69,5	33	34	18	15,5	47	10	12	14	35	10	12	30	40	130	100	213	23230.0514				

<sup>1)</sup> 통계상 평균수치임

적용 예



규정 준수

RoHS 준수

납 성분 포함 - 예외조항 6a / 6b / 6c 준수

0.1% w/w 이상 함유된 SVHC 물질 포함

납 성분 포함 - 2024년 6월 27일 SVHC 목록

식수안전 및 독성물질 관리법 물질 포함



납은 노출로 인해 압과 생식 기능에 해를 끼칠 수 있습니다

<https://www.P65Warnings.ca.gov/>

분쟁 광물 포함하지 않음

이 제품은 탄탈륨, 주석, 금 또는 텅스텐 등 민주 공화국 또는 인접 국가에서 "분쟁 광물"로 지정된 물질을 포함하지 않습니다.