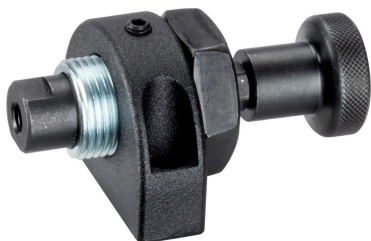


푸쉬 (Push) 플런저 · 핀 타입, 회전 방지

23230.0512



제품 설명

푸쉬 (Push) 플런저는 클램핑이나 조립 전에, 가공물을 쉽고 확실하게 위치 조정 하는 데 적합하다. 나사 핀 타입에 직접 만든 위치 핀을 부착하여 사용할 수 있다.

재질

나사 고정식 패드

- 스틸, 표면 경화처리, 흑색처리

몸체

- 스틸, 아연 도금처리

나사 핀

- 스틸, 흑색 처리, 동 패드 있음

마운팅 블럭

- 아연 다이 캐스트, 플라스틱 코팅처리, 검은 색

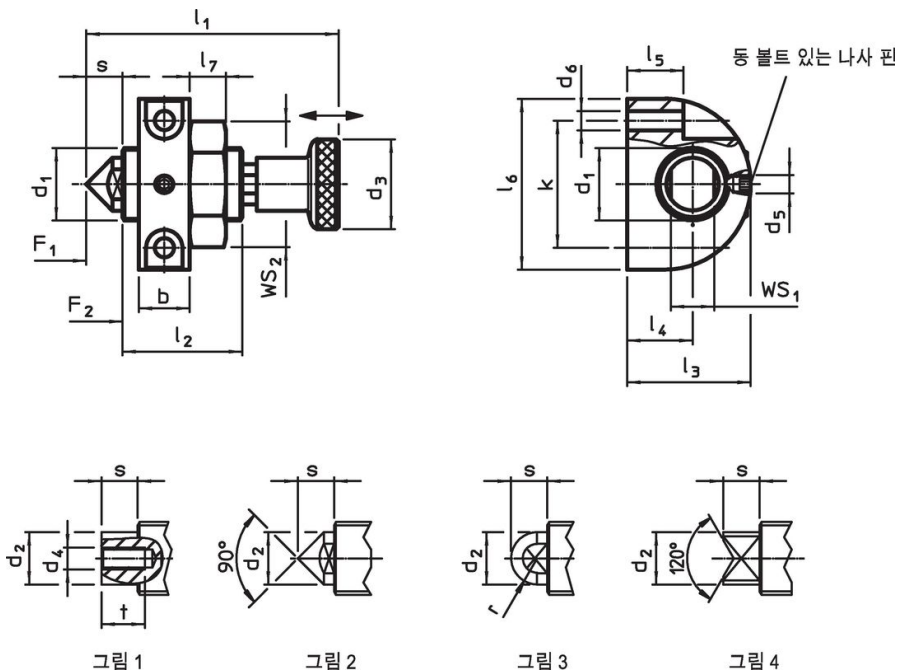
손잡이

- 스틸, 흑색처리

잠금 너트

- 스틸, 흑색처리

그림

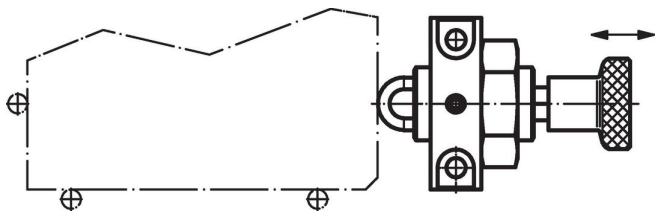


주문 정보

치수														스트 로크 s	WS		스프링력 ¹⁾		최대	[g]	제품 번호.		
d ₁	d ₂	d ₃	d ₄	d ₅	d ₆	l ₁	l ₂	l ₃	l ₄	l ₅	l ₆	l ₇	t		b	k	WS ₁	WS ₂				F ₁	F ₂
[mm]														[mm]	[mm]		[N]						
암나사 타입 - 그림 1																							
M16 x 1,5	12	21	M5	M5	5,3	56	27	34	18	15,5	47	8	10	14	35	8	10	24	25	71	100	153	23230.0512

¹⁾ 통계상 평균수치임

적용 예



규정 준수

RoHS 준수

납 성분 포함 - 예외조항 6a / 6b / 6c 준수

0.1% w/w 이상 함유된 SVHC 물질 포함

납 성분 포함 - 2024년 1월 23일 SVHC 목록

식수안전 및 독성물질 관리법 물질 포함



납은 노출로 인해 압과 생식 기능에 해를 끼칠 수 있습니다

<https://www.P65Warnings.ca.gov/>

분쟁 광물 포함하지 않음

이 제품은 탄탈륨, 주석, 금 또는 텅스텐 등 민주 공화국 또는 인접 국가에서 "분쟁 광물"로 지정된 물질을 포함하지 않습니다.