

서브 파트 클램프
23211.0010



제품 설명

서브 파트 클램프와 서브 파트 스톱은 가공물을 정면에서 클램프 할 수 있게 한다. 이를 통해 머신 테이블의 사이즈만한 크기의 가공물을 클램프 할 수 있다.

- 클램핑 조오의 기울어진 배열을 통해서 클램핑시 아래로 누르는 효과를 줄 수 있다.
- 머신 테이블의 전체 사이즈만한 가공물의 클램핑을 가능토록 한다.
- 최대 클램핑력 20 kN 까지
- 클램핑 스크류 M16 (WS 14) 에 의한 클램핑 경로 10.6mm
- 진동을 줄여주는 연성 철로 만들어진 솔리드 버전
- 클램핑 인서트와 교체 가능한 조오를 통해 소재와 가공물에 최적화 가능.
- T-슬롯에 그대로 장착하거나 강제 맞춤 조립이 가능.
- 큰 가공물에서도 최소한의 클램핑 영역만을 필요로 함.
- 측면의 위치홀을 사용해서 필요시 세로로 스톱퍼를 추가 설치 가능.

재질

- 구상 흑연 주철 (GGG 60)

조립

정밀한 써포트 부분에 의해 가공물의 위치를 잡고 클램프를 할 수 있다. 맞춤형 클램프를 위해서 할더 제품 내의 기계 및 지그 부품 중에서 위치 홀에 맞는 제품을 선정하고 설치 할 수 있다. 측면의 위치 홀을 이용해서 세로로 스톱퍼를 추가로 설치 할 수 있다.

더 많은 정보

참조

교환 가능 조오 포함 배송 1138.400 (흙 있는 형/민자 형) - 본 조오는 필요시 1138.100 (부드러운 형)으로 교체 가능.

추가 제품

- T-슬롯 용 너트, DIN 508
- T-슬롯 용 너트, 긴 형
- 고정 슬롯 테넨
- 고정 슬롯 테넨, 원형장치가 있는 형
- 클램핑 바이스, 교환용 조오, 소프트

그림

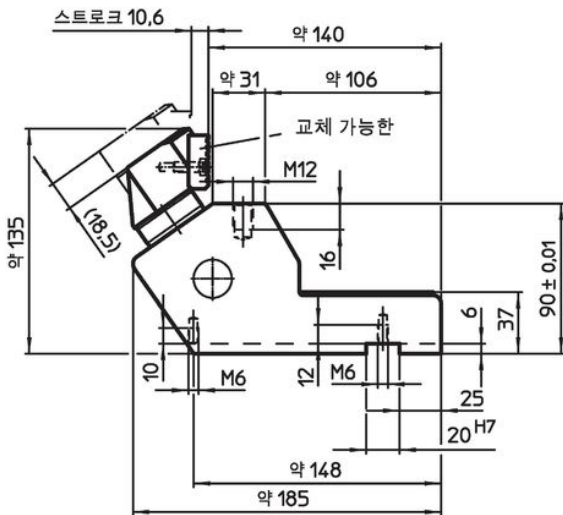


그림 1

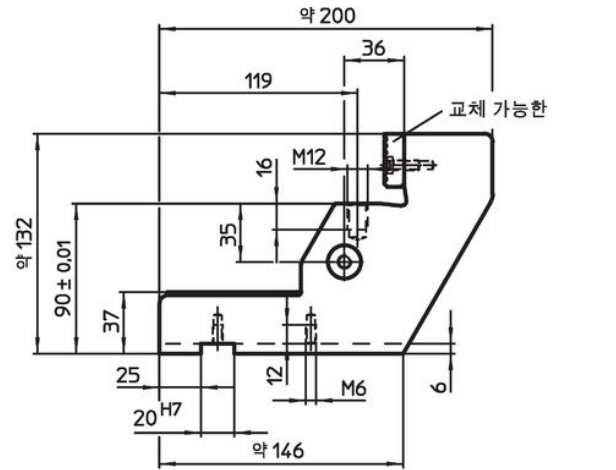
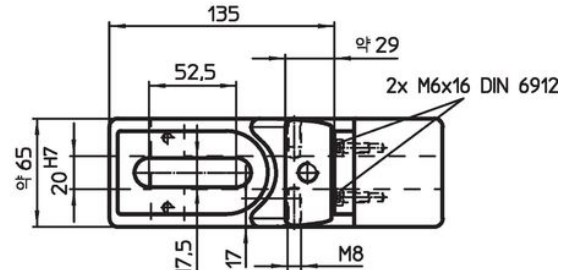
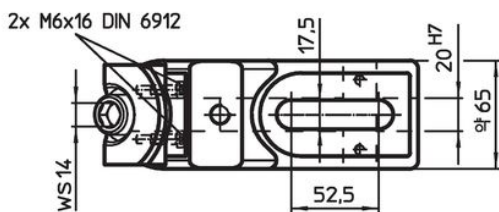



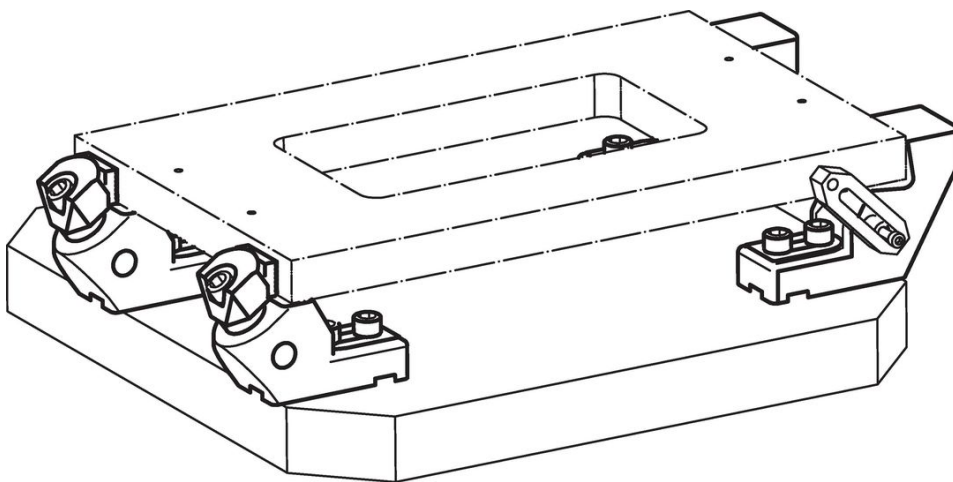
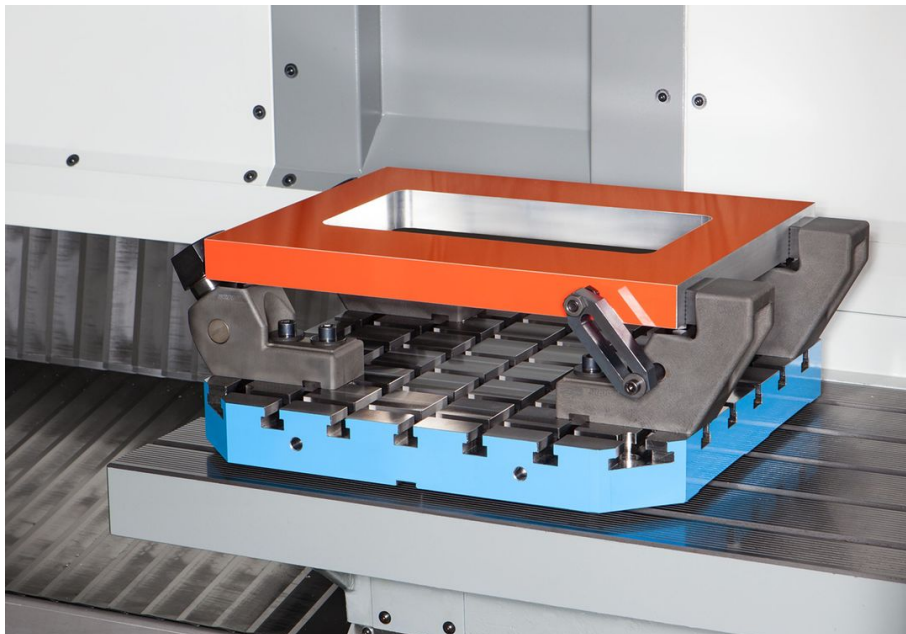
그림 2



주문 정보

수평의 클램핑력 최대 [kN]	조임 토크 최대 [Nm]	 [kg]	제품 번호.
서브 파트 클램프 - 그림 1			
20	50	5	23211.0010

적용 예



규정 준수

RoHS 준수

지침 2011/65/EU 및 지침 2015/863 준수

SVHC 재질을 미포함

0.1% w/w 이상 함유된 SVHC 물질 없음 - 2024년 6월 27일 SVHC 목록.

식수 안전 및 독성 물질 관리법 물질을 포함하지 않음

식수 안전 및 독성 물질 관리법 물질들이 포함되어 있지 않음

<https://www.P65Warnings.ca.gov/>

분쟁 광물 포함하지 않음

이 제품은 탄탈륨, 주석, 금 또는 텅스텐 등 민주 공화국 또는 인접 국가에서 "분쟁 광물"로 지정된 물질을 포함하지 않습니다.