

위치 센서 · 공압식
22800.0010



제품 설명

사전 가공된 가공물의 지그 픽스처에 사용되며 위치 조정에 사용. 정밀도는 0.015 - 0.075 mm 로 가공물의 표면 상태와 연관됨. 접촉 제어는 압축 공기의 역류 감지에 의해서 이루어지며, 모니터링 장치에 표시됨.

재질

- 패드
- 공구강, 경화처리, 연마처리
- 씰
- PVC
- 나사
- 스틸, 아연 도금처리, Quality 4.8 (ISO 1207)

플러그-인 니플

- 등

더 많은 정보

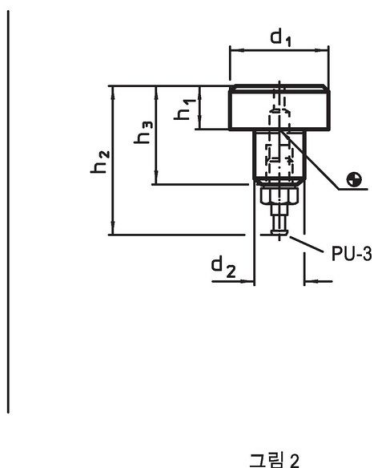
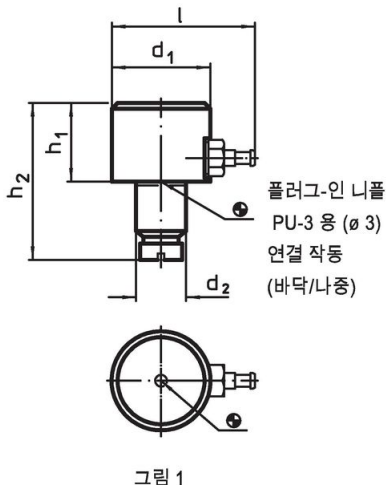
참조

상세자료는 별도 요청.


추가 제품

- 모니터링 유닛, 위치 센서, 공압식

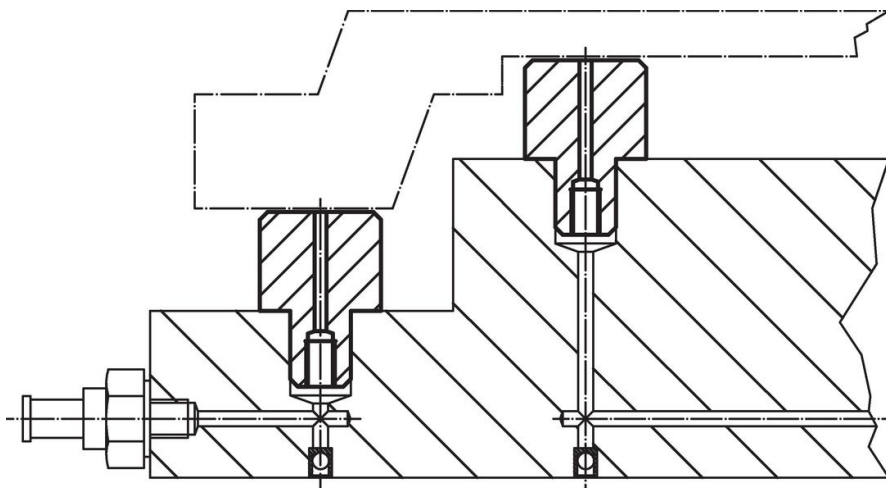
그림



주문 정보

d ₁	h ₁ h ₉	치수 d ₂ n ₆ [mm]	h ₂	l	 [g]	제품 번호.
하부 / 측면 연결 - 그림 1						
16	13	8	27	28	24	22800.0010

적용 예



규정 준수

RoHS 준수

납 성분 포함 - 예외조항 6a / 6b / 6c 준수

0.1% w/w 이상 함유된 SVHC 물질 포함

납 성분 포함 - 2024년 6월 27일 SVHC 목록

식수안전 및 독성물질 관리법 물질 포함



납은 노출로 인해 압과 생식 기능에 해를 끼칠 수 있습니다
<https://www.P65Warnings.ca.gov/>

분쟁 광물 포함하지 않음

이 제품은 탄탈륨, 주석, 금 또는 텅스텐 등 민주 공화국 또는 인접 국가에서 "분쟁 광물"로 지정된 물질을 포함하지 않습니다.