

## 돌출 스크류 · 플라스틱 패드

22760.0283



### 제품 설명

나사산 스크류는 나사 스펀들, 축, 샤프트 및 표면처리 부품의 부드러운 클램핑 또는 프레스 작업에 사용할 수 있습니다.

### 재질

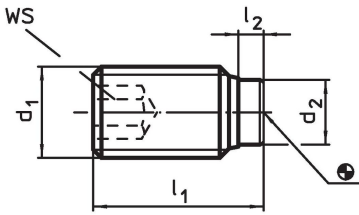
- 패드**
- 열가소성 수지(플라스틱) POM, 흰색
- 나사**
- 스틸, 흑색처리

### 더 많은 정보

#### 추가 제품

- 돌출 스크류, 황동 핀

### 그림



### 주문 정보

치수				WS	최소		최대		제품 번호
d <sub>1</sub>	l <sub>1</sub>	l <sub>2</sub>	d <sub>2</sub>	[mm]	[°C]		[g]		
[mm]									
M8	17,6	1,6	5	4	-30	80	3,7	22760.0283	

### 규정 준수

#### RoHS 준수

납 성분 포함 - 예외조항 6a / 6b / 6c 준수

#### 0.1% w/w 이상 함유된 SVHC 물질 포함

납 성분 포함 - 2024년 1월 23일 SVHC 목록

#### 식수안전 및 독성물질 관리법 물질 포함



납은 노출로 인해 암과 생식 기능에 해를 끼칠 수 있습니다  
<https://www.P65Warnings.ca.gov/>

#### 분쟁 광물 포함하지 않음

이 제품은 탄탈륨, 주석, 금 또는 텅스텐 등 민주 공화국 또는 인접 국가에서 "분쟁 광물"로 지정된 물질을 포함하지 않습니다.