

## 돌출 스크류 · 플라스틱 패드

22760.0253



### 제품 설명

나사산 스크류는 나사 스펀들, 축, 샤프트 및 표면처리 부품의 부드러운 클램핑 또는 프레스 작업에 사용할 수 있습니다.

### 재질

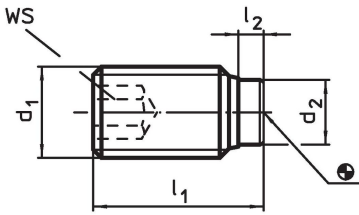
- 패드
- 열가소성 수지(플라스틱) POM, 흰색
- 나사
- 스틸, 흑색처리

### 더 많은 정보

#### 추가 제품

- 돌출 스크류, 황동 핀

### 그림



### 주문 정보

d <sub>1</sub>	치수			WS [mm]	최소 ~ 최대 [°C]		[g]	제품 번호
	l <sub>1</sub> ~ [mm]	l <sub>2</sub> ~	d <sub>2</sub>					
스틸								
M5	11	1	3	2,5	-30	80	0,9	22760.0253

### 규정 준수

#### RoHS 준수

납 성분 포함 - 예외조항 6a / 6b / 6c 준수

#### 0.1% w/w 이상 함유된 SVHC 물질 포함

납 성분 포함 - 2024년 6월 27일 SVHC 목록

#### 식수안전 및 독성물질 관리법 물질 포함



납은 노출로 인해 암과 생식 기능에 해를 끼칠 수 있습니다  
<https://www.P65Warnings.ca.gov/>

#### 분쟁 광물 포함하지 않음

이 제품은 탄탈륨, 주석, 금 또는 텅스텐 등 민주 공화국 또는 인접 국가에서 "분쟁 광물"로 지정된 물질을 포함하지 않습니다.