

셀프-얼라이닝 패드 · 조절형

22740.0130



제품 설명

셀프 얼라이닝 패드는 고정, 써포트, 스러스트 패드로 사용하거나 클램핑 부품에 고정하여 사용.

재질

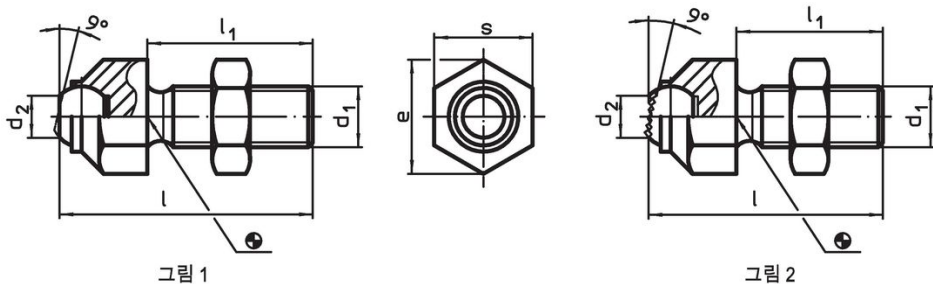
- 볼**
- 스테레스 스틸 1.3541, 니켈도금
- 몸체**
- 스테레스 스틸 1.4057, 열처리
- 너트**
- 스테인리스 스틸

더 많은 정보

참조

회전되지 않는 볼.  
표시된 로딩력은 스틸과 스테레스 스틸에도 적용 가능.  
스페셜 타입 별도 요청.

그림

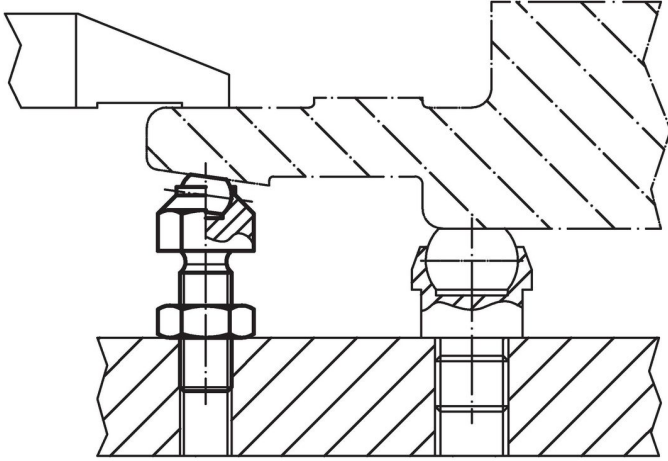


주문 정보

d <sub>1</sub>	l	치수 l <sub>1</sub> [mm]	d <sub>2</sub>	e	볼 직경	정적 하중에 대한 부하 용량 최대 [kN]	조임 토크 최대 [Nm]	 [g]	제품 번호
M20	77,3	50	20	33	25	90	407	277	22740.0130

평평한 볼, 평면 – 그림 1, 스테인리스 스틸

적용 예



규정 준수

RoHS 준수

지침 2011/65/EU 및 지침 2015/863 준수

SVHC재질을 미포함

0.1% w/w 이상 함유된 SVHC 물질 없음 - 2024년 1월 23일 SVHC 목록.

식수안전 및 독성물질 관리법 물질을 포함하지 않음

식수안전 및 독성물질 관리법 물질들이 포함되어 있지 않음  
<https://www.P65Warnings.ca.gov/>

분쟁 광물 포함하지 않음

이 제품은 탄탈륨, 주석, 금 또는 텅스텐 등 민주 공화국 또는 인접 국가에서 "분쟁 광물"로 지정된 물질을 포함하지 않습니다.