

## 셀프-얼라이닝 패드

22730.0718



### 제품 설명

셀프 얼라이닝 패드는 고정, 써포트, 스러스트 패드로 사용하거나 클램핑 부품에 고정하여 사용.

### 재질

- 볼**
- 볼 베어링 스틸, 경화처리, 밝은색
- 몸체**
- 열처리 스틸, 열처리, 인산염 처리

### 더 많은 정보

#### 참조

회전되지 않는 볼.  
표시된 로딩력은 스틸과 스텐레스 스틸에도 적용 가능.

### 그림

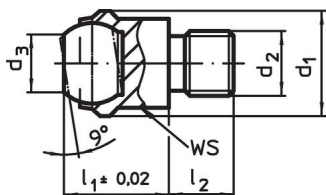


그림 1

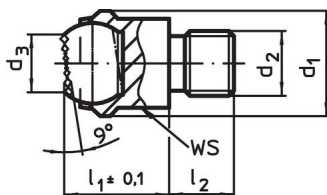


그림 2

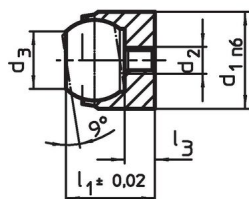


그림 3

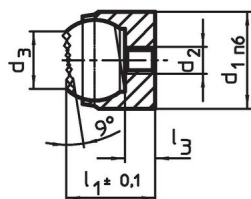


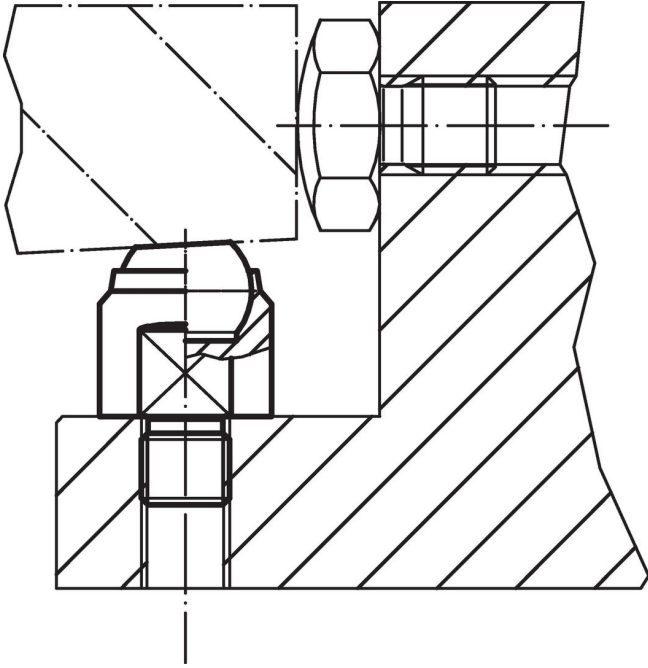
그림 4

### 주문 정보

d1 n6	d2	치수			볼 직경	위치 홀		정적 하중에 대한 부하 용량 <sup>1)</sup> 최대	조임 토크 최대	[g]	제품 번호
		d3	l1	l3		Ø H7	깊이 최소				
위치홀 용, 평평한 볼, 널링면 – 그림 4, 열처리 스틸											
18	M4	10,5	17	4	16	18	8	25	2,9	29	22730.0718

<sup>1)</sup> 최소홀 깊이가 유지될 때만 작용.

적용 예



규정 준수

RoHS 준수

지침 2011/65/EU 및 지침 2015/863 준수

SVHC 재질을 미포함

0.1% w/w 이상 함유된 SVHC 물질 없음 - 2024년 1월 23일 SVHC 목록.

식수안전 및 독성물질 관리법 물질을 포함하지 않음

식수안전 및 독성물질 관리법 물질들이 포함되어 있지 않음

<https://www.P65Warnings.ca.gov/>

분쟁 광물 포함하지 않음

이 제품은 탄탈륨, 주석, 금 또는 텅스텐 등 민주 공화국 또는 인접 국가에서 "분쟁 광물"로 지정된 물질을 포함하지 않습니다.