

셀프-얼라이닝 패드

22730.0452



제품 설명

셀프 얼라이닝 패드는 고정, 써포트, 스러스트 패드로 사용하거나 클램핑 부품에 고정하여 사용.

재질

- 볼**
- 스텐레스 스틸 1.3541, 니켈도금
- 몸체**
- 스텐레스 스틸 1.4057, 열처리

더 많은 정보

참조

회전되지 않는 볼.
표시된 로딩력은 스틸과 스텐레스 스틸에도 적용 가능.

그림

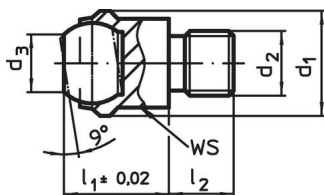


그림 1

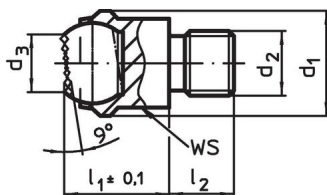


그림 2

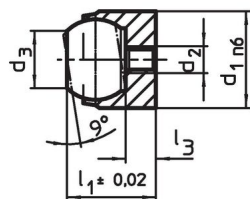


그림 3

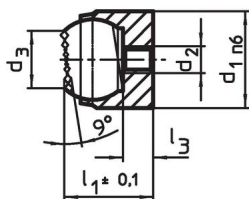


그림 4

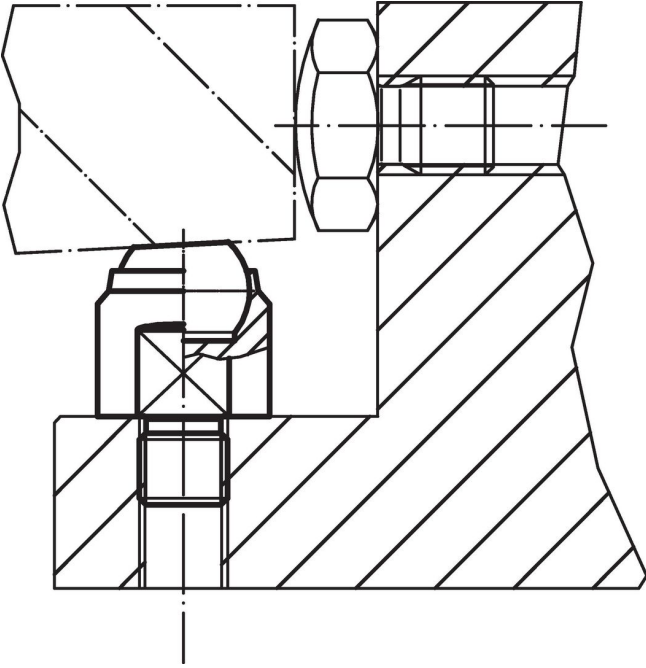
주문 정보

d1 n6	d2	d3	치수			볼 직경	위치 홀		정적 하중에 대한 부하 용량 ¹⁾ 최대	조임 토크 최대	조임 무게 [g]	제품 번호
			l1	l3 최대	[mm]		Ø H7	깊이 최소				
12	M3	7,2	11	3,2	10	12	6	10	1,3	8	22730.0452	

위치 홀이 있음, 편평한 볼, 평면 - 그림 3, 스테인리스 스틸

¹⁾ 최소 홈 깊이가 유지될 때만 적용.

적용 예



규정 준수

RoHS 준수

지침 2011/65/EU 및 지침 2015/863 준수

SVHC 재질을 미포함

0.1% w/w 이상 함유된 SVHC 물질 없음 - 2024년 1월 23일 SVHC 목록.

식수안전 및 독성물질 관리법 물질을 포함하지 않음

식수안전 및 독성물질 관리법 물질들이 포함되어 있지 않음

<https://www.P65Warnings.ca.gov/>

분쟁 광물 포함하지 않음

이 제품은 탄탈륨, 주석, 금 또는 텅스텐 등 민주 공화국 또는 인접 국가에서 "분쟁 광물"로 지정된 물질을 포함하지 않습니다.