

셀프-얼라이닝 패드 · 초경 인서트 부착형, 널링 타입

22730.0396



제품 설명

특히 주물 부품 (단단한 주물)에 사용. 써포트, 스러스트 패드, 클램핑을 위한 부품 제작시 사용.

재질

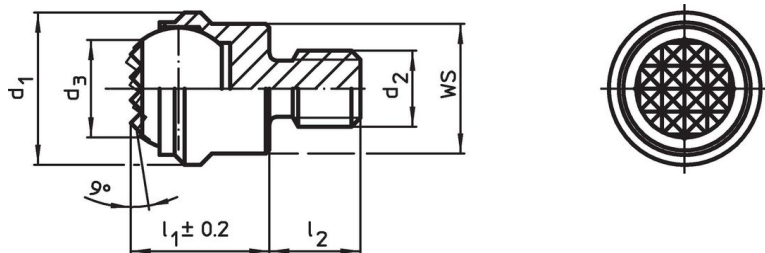
- 볼**
- 초경, 널링면, 니켈-도금
- 몸체**
- 스텐레스 스틸 1.4057, 열처리

더 많은 정보

참조

회전되지 않는 볼.
표시된 로딩력은 스틸과 스텐레스 스틸에도 적용 가능.

그림

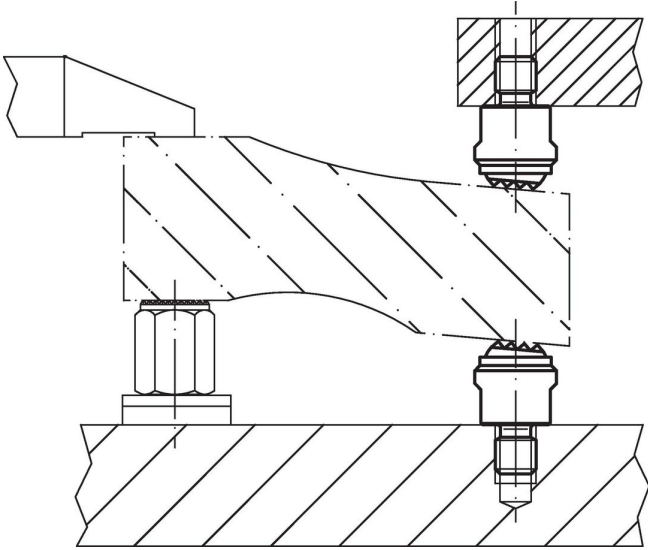


주문 정보

d ₁	d ₂	치수 d ₃ [mm]	l ₁ ±0,2	l ₂ -0,5	볼 직경	WS [mm]	정적 하중에 대한 부하 용량 최대 [kN]	조임 토크 최대 [Nm]	 [g]	제품 번호
20	M10	13,2	18	10	16	17	25	46	50	22730.0396

숫나사 타입, 평평한 볼, 널링면, 스텐레스 스틸

적용 예



규정 준수

RoHS 준수

지침 2011/65/EU 및 지침 2015/863 준수

SVHC 재질을 미포함

0.1% w/w 이상 함유된 SVHC 물질 없음 - 2024년 1월 23일 SVHC 목록.

식수안전 및 독성물질 관리법 물질을 포함하지 않음

식수안전 및 독성물질 관리법 물질들이 포함되어 있지 않음

<https://www.P65Warnings.ca.gov/>

분쟁 광물 포함하지 않음

이 제품은 탄탈륨, 주석, 금 또는 텅스텐 등 민주 공화국 또는 인접 국가에서 "분쟁 광물"로 지정된 물질을 포함하지 않습니다.