

## 셀프-얼라이닝 패드

22730.0313



### 제품 설명

셀프 얼라이닝 패드는 고정, 써포트, 스러스트 패드로 사용하거나 클램핑 부품에 고정하여 사용.

### 재질

- 볼**
- 볼 베어링 스틸, 경화처리, 밝은색
- 몸체**
- 열처리 스틸, 열처리, 인산염 처리

### 더 많은 정보

#### 참조

회전되지 않는 볼.  
표시된 로딩력은 스틸과 스텐레스 스틸에도 적용 가능.

### 그림

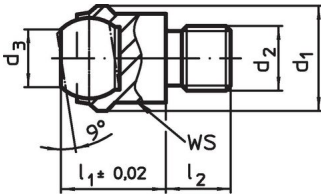


그림 1

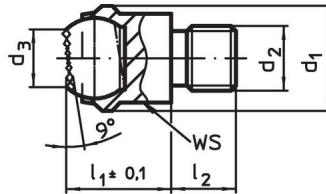


그림 2

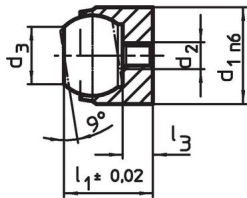


그림 3

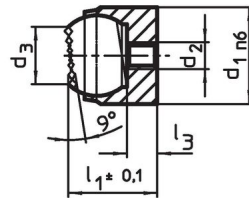
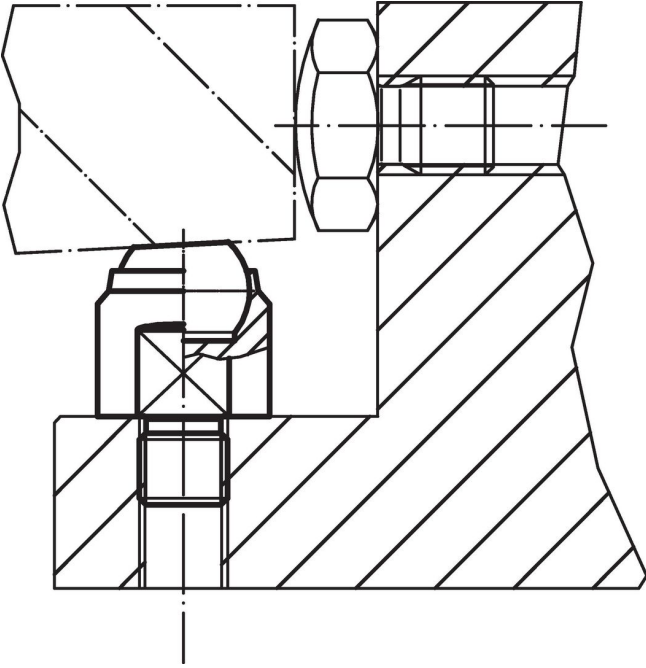


그림 4

### 주문 정보

d <sub>1</sub>	d <sub>2</sub>	치수 d <sub>3</sub>	l <sub>1</sub>	l <sub>2</sub> -0.5	볼 직경	WS [mm]	정적 하중에 대한 부하 용량 최대 [kN]	조임 토크 최대 [Nm]	 [g]	제품 번호.
[mm]										
숫나사 타입, 평평한 볼, 널링면 - 그림 2, 열처리 스틸										
13	M8	7,2	13	8	10	11	10	25	13	22730.0313

적용 예



규정 준수

**RoHS 준수**

지침 2011/65/EU 및 지침 2015/863 준수

**SVHC 재질을 미포함**

0.1% w/w 이상 함유된 SVHC 물질 없음 - 2024년 1월 23일 SVHC 목록.

**식수안전 및 독성물질 관리법 물질을 포함하지 않음**

식수안전 및 독성물질 관리법 물질들이 포함되어 있지 않음

<https://www.P65Warnings.ca.gov/>

**분쟁 광물 포함하지 않음**

이 제품은 탄탈륨, 주석, 금 또는 텅스텐 등 민주 공화국 또는 인접 국가에서 "분쟁 광물"로 지정된 물질을 포함하지 않습니다.