

핀

22690.0152



제품 설명

주로 가공물을 써포트 하거나 스톱퍼 또는 스러스트 패드로 사용.

재질

- 스틸, 표면 경화처리, 흑색처리

더 많은 정보

추가 제품

- 패드, 널링형 혹은 포인트형
- 핀, 플라스틱 접촉면

그림

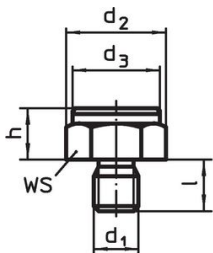


그림 1

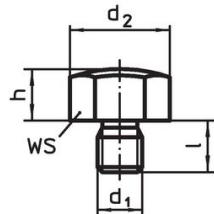


그림 2

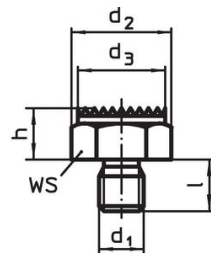


그림 3

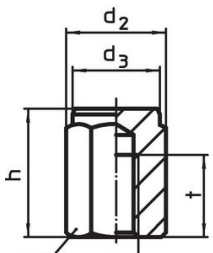


그림 4

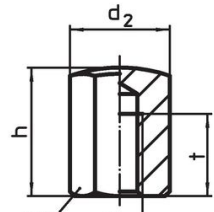


그림 5

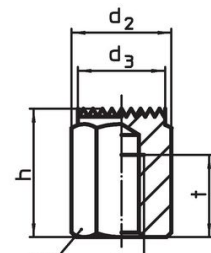



그림 6

주문 정보

h ±0,1	d ₁	치수 [mm]	d ₂	l	WS [mm]	조임 토크 최대 [Nm]	 [g]	제품 번호.
20	M20		40	24	36	290	206	22690.0152

숫나사 타입 구형 표면 - 그림 2

적용 예



규정 준수

RoHS 준수

납 성분 포함 - 예외조항 6a / 6b / 6c 준수

0.1% w/w 이상 함유된 SVHC 물질 포함

납 성분 포함 - 2024년 1월 23일 SVHC 목록

식수안전 및 독성물질 관리법 물질 포함



납은 노출로 인해 압과 생식 기능에 해를 끼칠 수 있습니다
<https://www.P65Warnings.ca.gov/>

분쟁 광물 포함하지 않음

이 제품은 탄탈륨, 주석, 금 또는 텅스텐 등 민주 공화국 또는 인접 국가에서 "분쟁 광물"로 지정된 물질을 포함하지 않습니다.