

패드 · 핀 모양

22680.0412

제품 설명

견고하고 정밀하며 주로 가공물을 써포트 하거나 스톱퍼로 사용. 핀 모양의 위치 핀으로 적용 할 경우 매우 좁은 써포트 부분에도 사용 가능.  
표면 유도 경화처리와 연마처리

재질

- 열처리 스틸, 담금질, 흑색처리



그림

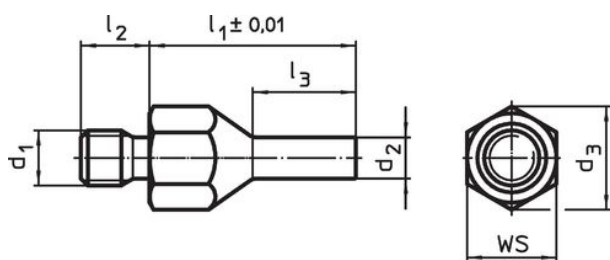


그림 1

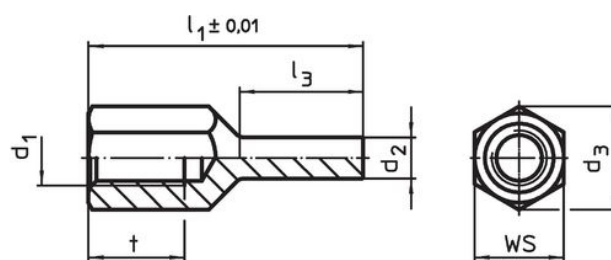



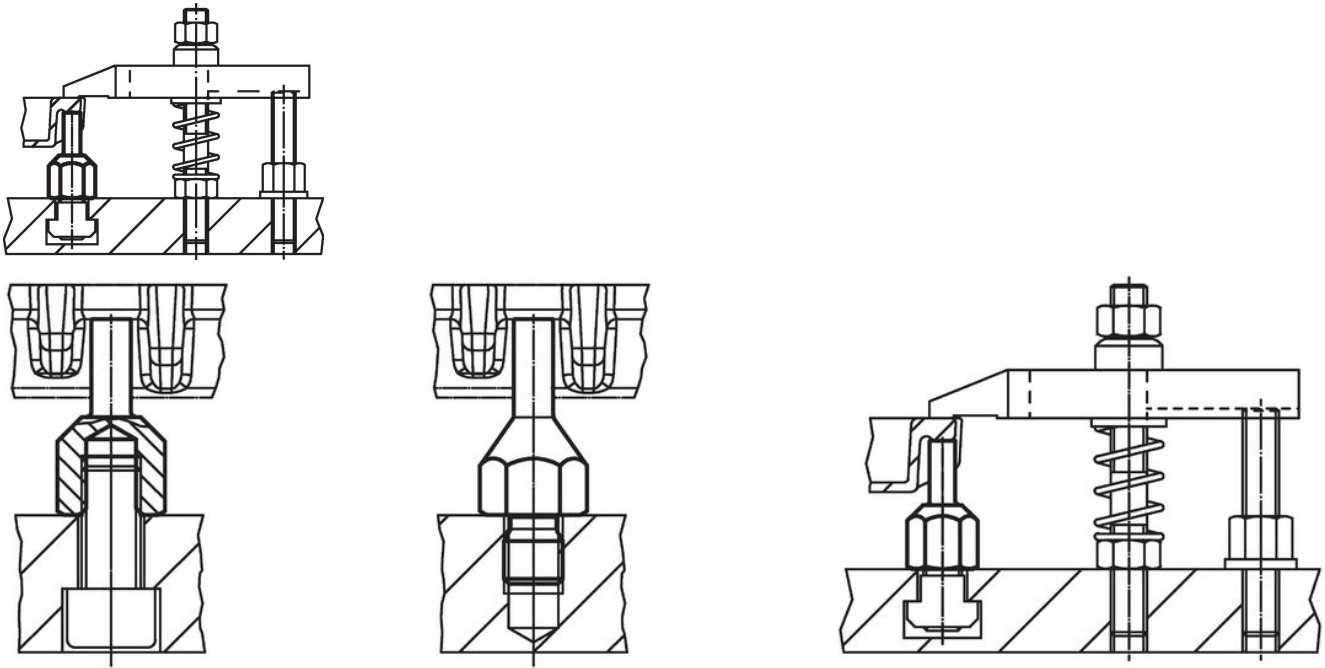
그림 2

주문 정보

$l_1$ $\pm 0,01$	$d_1$	$d_2$	치수 $l_2$ [mm]	$l_3$	$d_3$	WS [mm]	조임 토크 최대 [Nm]	 [g]	제품 번호.
30	M8	4	10	15	14,4	13	18	17	22680.0412

숫나사 타입 - 그림 1

적용 예



규정 준수

RoHS 준수

지침 2011/65/EU 및 지침 2015/863 준수

SVHC재질을 미포함

0.1% w/w 이상 함유된 SVHC 물질 없음 - 2024년 1월 23일 SVHC 목록.

식수안전 및 독성물질 관리법 물질을 포함하지 않음

식수안전 및 독성물질 관리법 물질들이 포함되어 있지 않음

<https://www.P65Warnings.ca.gov/>

분쟁 광물 포함하지 않음

이 제품은 탄탈륨, 주석, 금 또는 텅스텐 등 민주 공화국 또는 인접 국가에서 "분쟁 광물"로 지정된 물질을 포함하지 않습니다.