

## 패드 · 일부부품 DIN 6321 (구모델)

22630.0148



### 제품 설명

플레이트 등 제품의 발 또는 가공물의 방향, 위치 잡는 용도로 사용.  
외곡 없는 베어링 표면.

### 재질

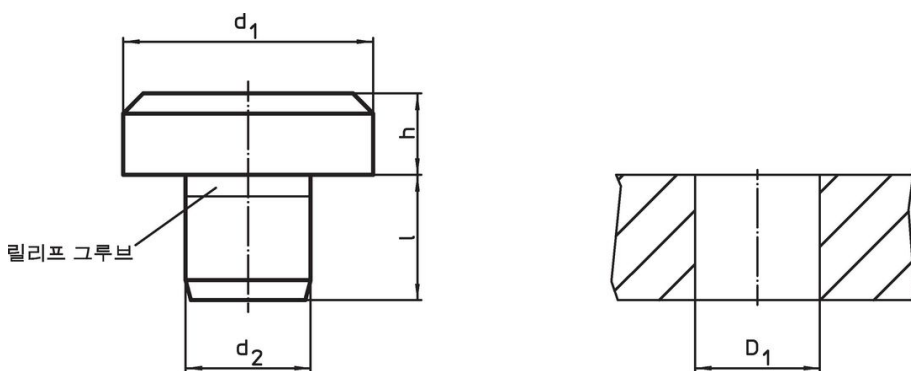
- 공구강, 경화처리, 연마처리

### 더 많은 정보


### 추가 제품

- 패드, DIN 6321

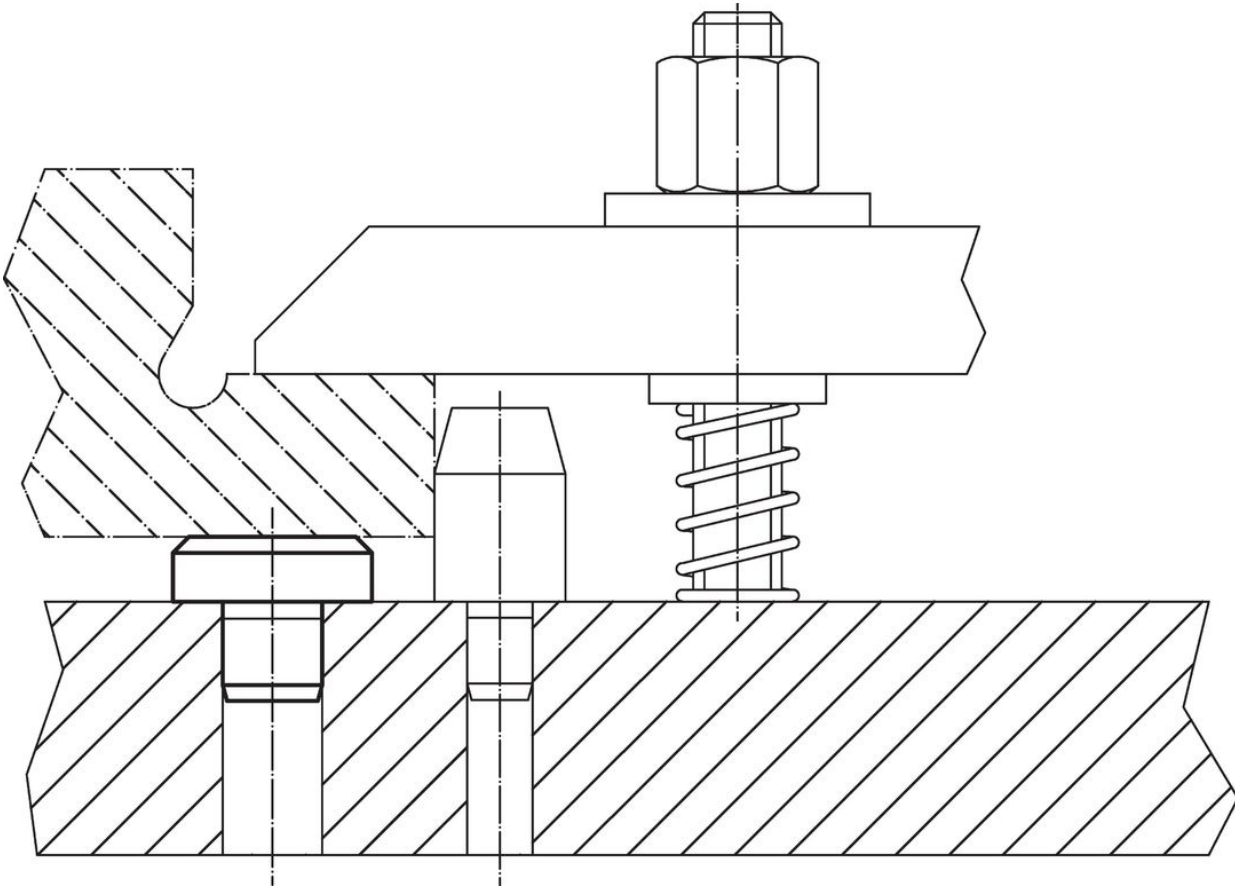
### 그림



### 주문 정보

$d_1$	$h$ h9	치수 [mm]	$d_2$ n6	$l$	위치 홀 $D_1$ H7 [mm]	 [g]	제품 번호.
30	65	16	20	16	385	22630.0148	

적용 예



규정 준수

RoHS 준수

지침 2011/65/EU 및 지침 2015/863 준수

SVHC 재질을 미포함

0.1% w/w 이상 함유된 SVHC 물질 없음 - 2024년 1월 23일 SVHC 목록.

식수안전 및 독성물질 관리법 물질을 포함하지 않음

식수안전 및 독성물질 관리법 물질들이 포함되어 있지 않음

<https://www.P65Warnings.ca.gov/>

분쟁 광물 포함하지 않음

이 제품은 탄탈륨, 주석, 금 또는 텅스텐 등 민주 공화국 또는 인접 국가에서 "분쟁 광물"로 지정된 물질을 포함하지 않습니다.