

패드 · 일부부품 DIN 6321 (구모델)

22630.0002



제품 설명

플레이트 등 제품의 발 또는 가공물의 방향, 위치 잡는 용도로 사용.
외곡 없는 베어링 표면.

재질

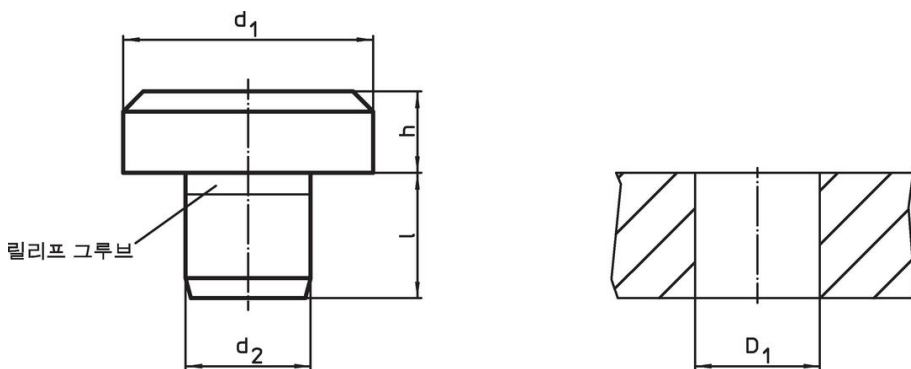
- 공구강, 경화처리, 연마처리

더 많은 정보

추가 제품

- 패드, DIN 6321

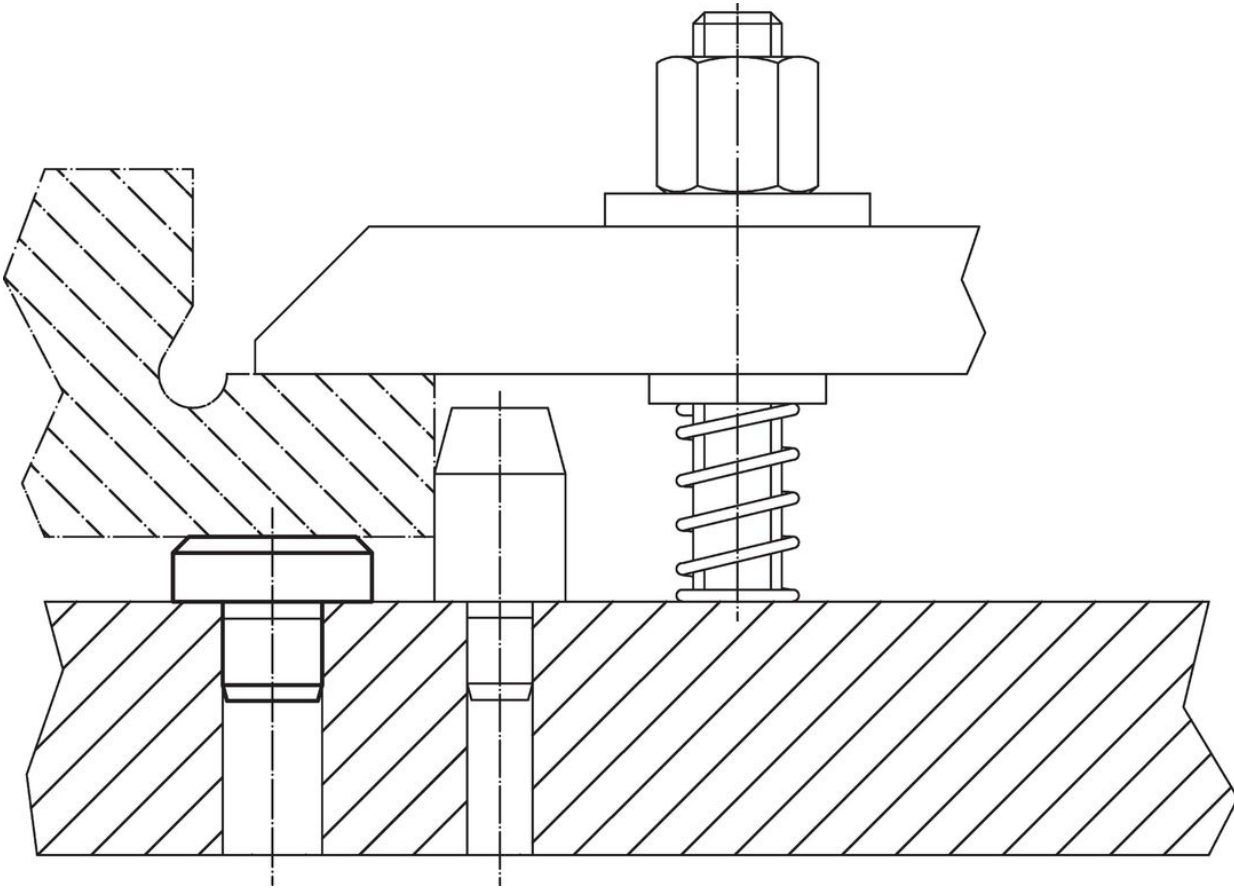
그림



주문 정보

d_1	치수 h $h9$ [mm]	d_2 $n6$	l	위치 홀 D_1 $H7$ [mm]	 [g]	제품 번호.
DIN 6321 구모델						
10	8	6	8	6	6,2	22630.0002

적용 예



규정 준수

RoHS 준수

지침 2011/65/EU 및 지침 2015/863 준수

SVHC 재질을 미포함

0.1% w/w 이상 함유된 SVHC 물질 없음 - 2024년 6월 27일 SVHC 목록.

식수안전 및 독성물질 관리법 물질을 포함하지 않음

식수안전 및 독성물질 관리법 물질들이 포함되어 있지 않음

<https://www.P65Warnings.ca.gov/>

분쟁 광물 포함하지 않음

이 제품은 탄탈륨, 주석, 금 또는 텅스텐 등 민주 공화국 또는 인접 국가에서 "분쟁 광물"로 지정된 물질을 포함하지 않습니다.