

스프링-부착 걸쇠 · DIN 6310 스프링이 부착된 걸쇠

22200.0060



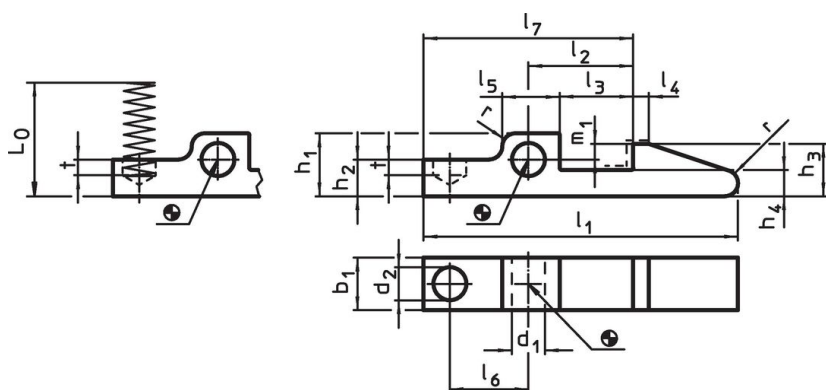
제품 설명

예를 들어, DIN 6310에 따라 제조된 스프링-부착 걸쇠는 잠금 요소로 사용됩니다.

재질

- 열처리 스틸, 흑색처리. --- 로 표시된 부위는 경화처리.

그림

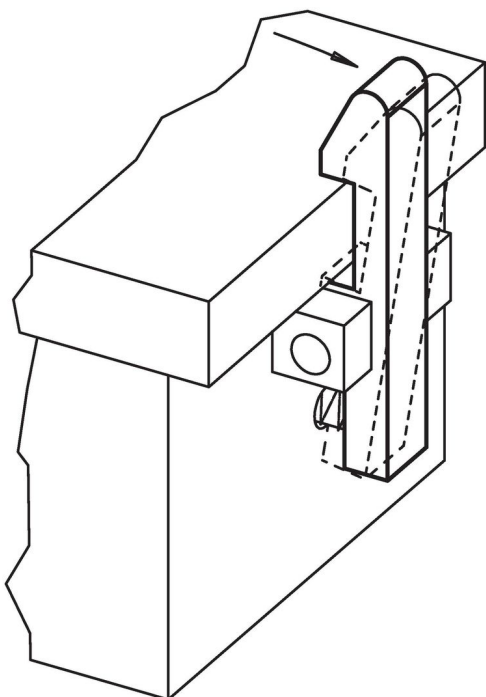


--- 로 표시된 부위는 경화처리.

주문 정보

치수																	스프링률	[g]	제품 번호
l_1	b_1	d_1	d_2	h_1	h_2	h_3	h_4	l_2	l_3	l_4	l_5	l_6	l_7	m_1	t	r	L_0		
	-0,2	E9						$\pm 0,1$										~	[N/mm]
[mm]																			22200.0060
60	10	5	6,3	12	7	10	5	20	14	3	11	15	40	3	3	2,5	21,2	4	35

적용 예



규정 준수

RoHS 준수

지침 2011/65/EU 및 지침 2015/863 준수

SVHC재질을 미포함

0.1% w/w 이상 함유된 SVHC 물질 없음 - 2024년 6월 27일 SVHC 목록.

식수안전 및 독성물질 관리법 물질을 포함하지 않음

식수안전 및 독성물질 관리법 물질들이 포함되어 있지 않음

<https://www.P65Warnings.ca.gov/>

분쟁 광물 포함하지 않음

이 제품은 탄탈륨, 주석, 금 또는 텅스텐 등 민주 공화국 또는 인접 국가에서 "분쟁 광물"로 지정된 물질을 포함하지 않습니다.