

## 인덱스 플런저 · 육각 칼라 없는 형

22120.0466



### 제품 설명

인덱스 플런저는 인덱싱 (위치 선정) 보어를 위해 사용됨.

### 재질

몸체

- 스테인레스 스틸 1.4305

잠금핀

- 스테인레스 스틸 1.4305, 니켈 도금

### 조립

조립 툴을 사용해서 조립.

### 더 많은 정보

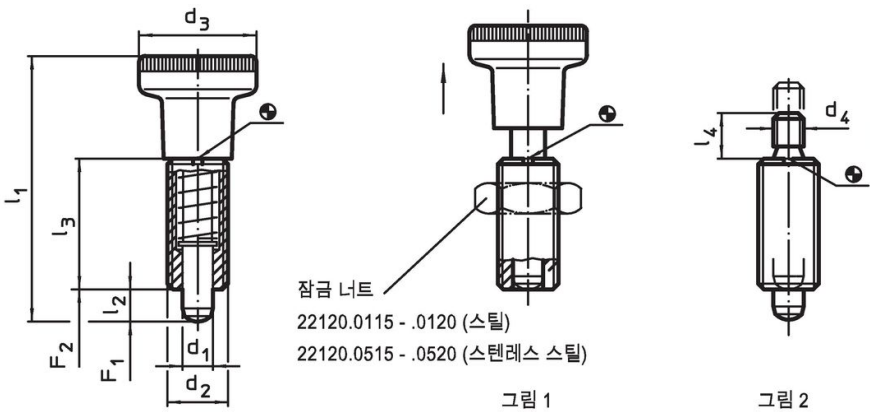
### 참조

손잡이 분리 불가능  
잠금너트는 별도 구입.

### 추가 제품

- 마운팅 블록, 다이-캐스트, 인덱스 플런저와 인덱스 볼트 용
- 위치 부상, 인덱스 볼트와 인덱스 플런저 용
- 중간 링, 인덱스 플런저용

## 그림



## 주문 정보

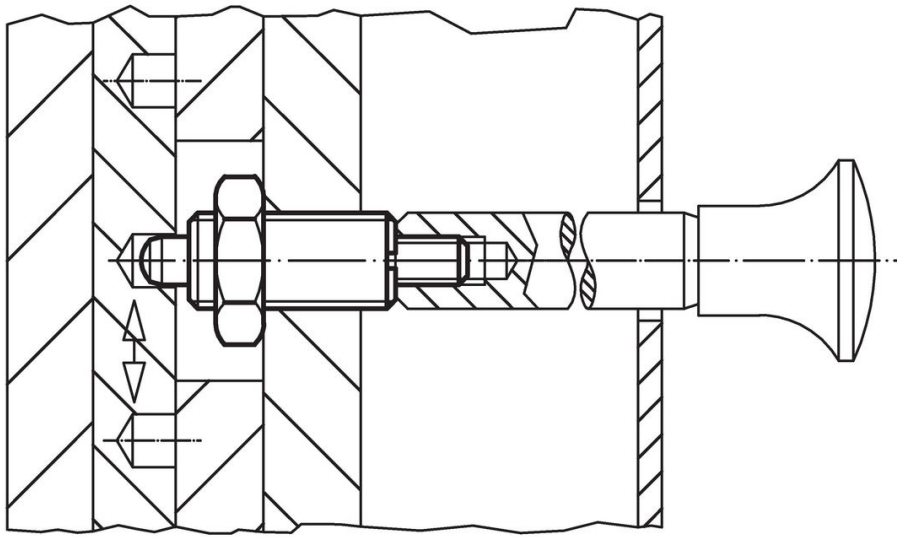
| 치수                      |                |                |                      |                |                | 스프링력 <sup>1)</sup>  |                     | 최대   |     | 제품 번호      |
|-------------------------|----------------|----------------|----------------------|----------------|----------------|---------------------|---------------------|------|-----|------------|
| d <sub>1</sub>          | d <sub>2</sub> | d <sub>4</sub> | l <sub>2</sub><br>최소 | l <sub>3</sub> | l <sub>4</sub> | F <sub>1</sub><br>~ | F <sub>2</sub><br>~ | [°C] | [g] |            |
| [mm]                    |                |                |                      |                |                | [N]                 |                     |      |     |            |
| -0,02<br>-0,05          |                |                |                      |                |                |                     |                     |      |     |            |
| 손잡이 없음 - 그림 2, 스테인리스 스틸 |                |                |                      |                |                |                     |                     |      |     |            |
| 6                       | M12 x 1,5      | M6             | 6                    | 26             | 10             | 6,5                 | 19                  | 250  | 19  | 22120.0466 |

<sup>1)</sup> 통계상 평균수치임

액세서리

|   | 치수<br>d <sub>2</sub><br>[mm] | 렌치 사이즈<br>[mm] | <br>[g] | 제품 번호.     |
|---|------------------------------|----------------|--|------------|
| 락 너트 ISO 8675 (DIN 439), 스테인리스 스틸   |                              |                |  |            |
|  | M12 x 1,5                    | 18             | 7,5  | 22120.0516 |
| 조립 톨, 스틸  |                              |                |  |            |
|  | M12 x 1,5                    | -              | 14,0   | 22120.0956 |

적용 예



규정 준수

RoHS 준수

지침 2011/65/EU 및 지침 2015/863 준수

SVHC 재질을 미포함

0.1% w/w 이상 함유된 SVHC 물질 없음 - 2024년 6월 27일 SVHC 목록.

식수안전 및 독성물질 관리법 물질을 포함하지 않음

식수안전 및 독성물질 관리법 물질들이 포함되어 있지 않음

<https://www.P65Warnings.ca.gov/>

분쟁 광물 포함하지 않음

이 제품은 탄탈륨, 주석, 금 또는 텅스텐 등 민주 공화국 또는 인접 국가에서 "분쟁 광물"로 지정된 물질을 포함하지 않습니다.