

스프링 플런저 · 민자 형 / 칼라 있음 / 핀타입

22080.0110



제품 설명

위치를 잡아주거나 고정 또는 조립 보조 도구로 사용 가능하며, 압력을 가하거나 들어올리는 용도 또는 배출, 충격 감소용 부품으로 사용.

재질

나사 고정식 패드
• 스테인레스 스틸 1.4305

몸체

• 스테인레스 스틸 1.4303

스프링

• 스테인리스 스틸

조립

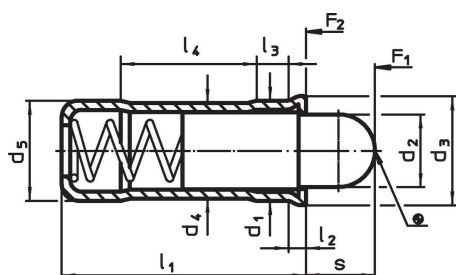
H7의 허용 오차는 d₁의 로케이팅 홀을 위해 권장 되어진다.

더 많은 정보

참조

스페셜 타입 별도 요청.
스프링 플런저의 스프링 범위와 강도는 특별히 검사되었음.

그림

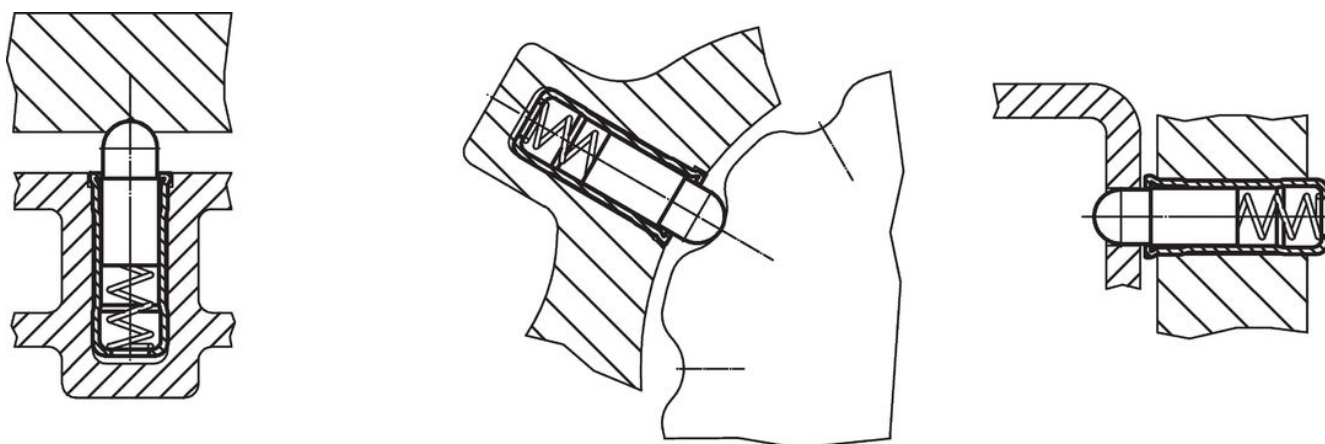


주문 정보

| d ₁ | d ₂ | d ₃ | d ₄ | 치수 | | | | | 스트 로크 s | 스프링력 ¹⁾ | | 최대 | 위치 홀 H7 | 제품 번호 | |
|----------------|----------------|----------------|----------------|----------------|----------------|----------------|----------------|----------------|---------|--------------------|----------------|----------------|---------|-------|------------|
| +0,1 +0,04 | | | | d ₅ | l ₁ | l ₂ | l ₃ | l ₄ | [mm] | [mm] | F ₁ | F ₂ | [°C] | [mm] | [g] |
| | | | | ±0,04 | | ~ | ~ | ~ | | | ~ | ~ | | | |
| 스테인레스 스틸 몸체와 핀 | | | | | | | | | | | | | | | |
| 10 | 8,1 | 11 | 9,55 | 10 | 26 | 1,5 | 4,2 | 14,3 | 8 | 16,2 | 29 | 250 | 10 | 9 | 22080.0110 |

¹⁾ 통계상 평균수치임

적용 예



규정 준수

RoHS 준수

지침 2011/65/EU 및 지침 2015/863 준수

SVHC재질을 미포함

0.1% w/w 이상 함유된 SVHC 물질 없음 - 2024년 1월 23일 SVHC 목록.

식수안전 및 독성물질 관리법 물질을 포함하지 않음

식수안전 및 독성물질 관리법 물질들이 포함되어 있지 않음

<https://www.P65Warnings.ca.gov/>

분쟁 광물 포함하지 않음

이 제품은 탄탈륨, 주석, 금 또는 텅스텐 등 민주 공화국 또는 인접 국가에서 "분쟁 광물"로 지정된 물질을 포함하지 않습니다.