

스프링 플런저 · 민자 형 / 칼라 있음 / 핀타입

22080.0108



제품 설명

위치를 잡아주거나 고정 또는 조립 보조 도구로 사용 가능하며, 압력을 가하거나 들어올리는 용도 또는 배출, 충격 감소용 부품으로 사용.

재질

나사 고정식 패드
• 스텐레스 스틸 1.4305

몸체

• 스텐레스 스틸 1.4303

스프링

• 스테인리스 스틸

조립

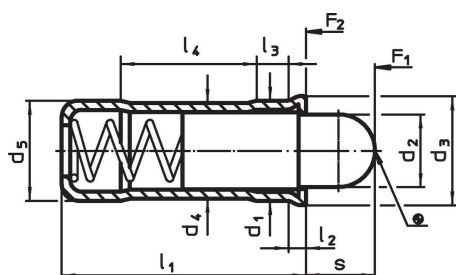
H7의 허용 오차는 d₁의 로케이팅 홀을 위해 권장 되어진다.

더 많은 정보

참조

스페셜 타입 별도 요청.
스프링 플런저의 스프링 범위와 강도는 특별히 검사되었음.

그림

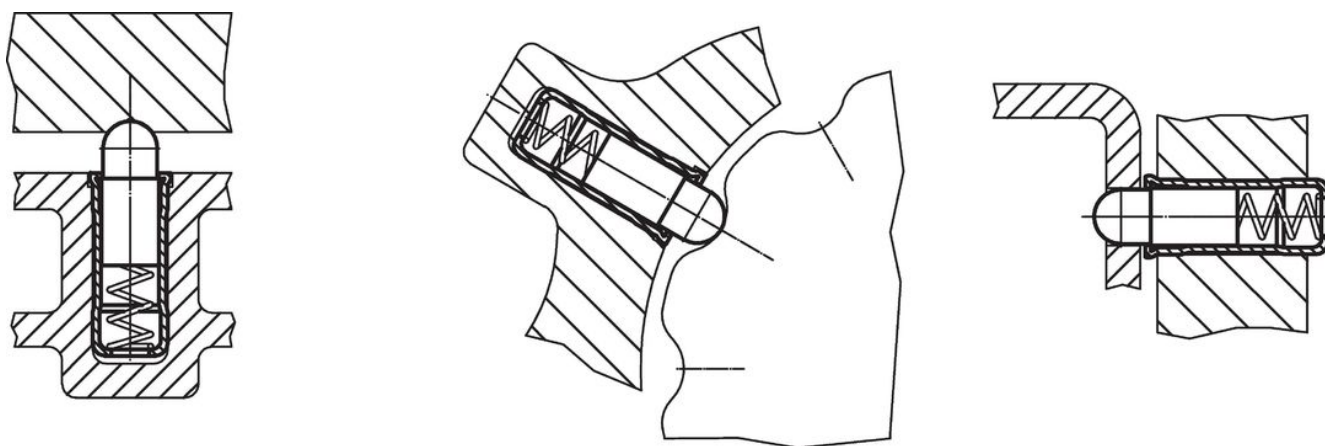


주문 정보

				치수					스트로크	스프링력 ¹⁾		최대	위치 홀		제품 번호
d ₁	d ₂	d ₃	d ₄	d ₅	l ₁	l ₂	l ₃	l ₄	s	F ₁	F ₂	최대	H7	[g]	
+0,1 +0,04				±0,04		~	~	~	[mm]	~	~	[°C]	[mm]		
스테인리스 스틸 몸체와 핀															
8	6,2	8,5	7,55	8	18	1,1	2,9	9,5	6,5	9	20,1	250	8	4	22080.0108

¹⁾ 통계상 평균수치임

적용 예



규정 준수

RoHS 준수

지침 2011/65/EU 및 지침 2015/863 준수

SVHC재질을 미포함

0.1% w/w 이상 함유된 SVHC 물질 없음 - 2024년 1월 23일 SVHC 목록.

식수안전 및 독성물질 관리법 물질을 포함하지 않음

식수안전 및 독성물질 관리법 물질들이 포함되어 있지 않음

<https://www.P65Warnings.ca.gov/>

분쟁 광물 포함하지 않음

이 제품은 탄탈륨, 주석, 금 또는 텅스텐 등 민주 공화국 또는 인접 국가에서 "분쟁 광물"로 지정된 물질을 포함하지 않습니다.