

스프링 플런저 · 민자형

22070.0106



제품 설명

특히 톨-마킹에 사용되도록 만들어졌음.
제품을 분리할 때 또는 공구제작 시 스프링 지지에 사용.
이 스프링 플런저를 분해하는 것은 불가능.

재질

나사 고정식 패드
• 스테인리스 스틸 1.4305, 질화 처리

몸체

• 스텐레스 스틸 1.4305

스프링

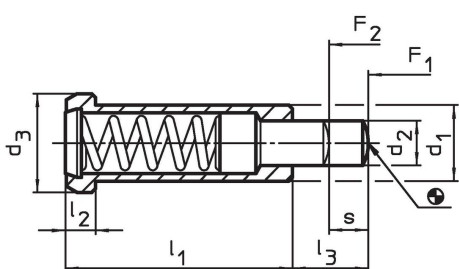
• 스테인리스 스틸

더 많은 정보

참조

스페셜 타입 별도 요청.
스프링 플런저의 스프링 범위와 강도는 특별히
검사되었음.

그림

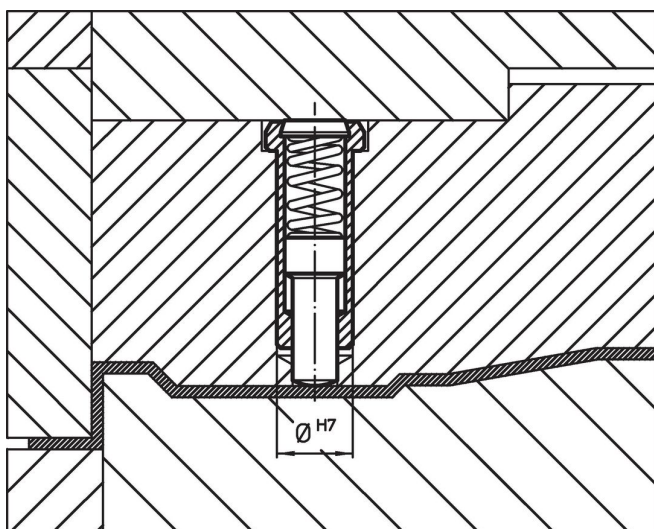


주문 정보

치수			스트로크 s [mm]	스프링력 ¹⁾		최대 [°C]	위치 홀 H7 [mm]	[g]	제품 번호			
d1 -0,05	d2	d3		F1 ~	F2 ~							
[mm]			[mm]	[N]	[N]	[°C]	[mm]	[g]				
스테인리스 스틸, 일반 하중 스프링												
6	2,7	8	20	3,2	6	3,5	10	22	250	6	4	22070.0106

¹⁾ 통계상 평균수치임

적용 예



규정 준수

RoHS 준수

지침 2011/65/EU 및 지침 2015/863 준수

SVHC재질을 미포함

0.1% w/w 이상 함유된 SVHC 물질 없음 - 2024년 1월 23일 SVHC 목록.

식수안전 및 독성물질 관리법 물질을 포함하지 않음

식수안전 및 독성물질 관리법 물질들이 포함되어 있지 않음

<https://www.P65Warnings.ca.gov/>

분쟁 광물 포함하지 않음

이 제품은 탄탈륨, 주석, 금 또는 텅스텐 등 민주 공화국 또는 인접 국가에서 "분쟁 광물"로 지정된 물질을 포함하지 않습니다.