

## 클램핑 큐브 · 용접, 반가공

1910.260



### 제품 설명

#### 재질

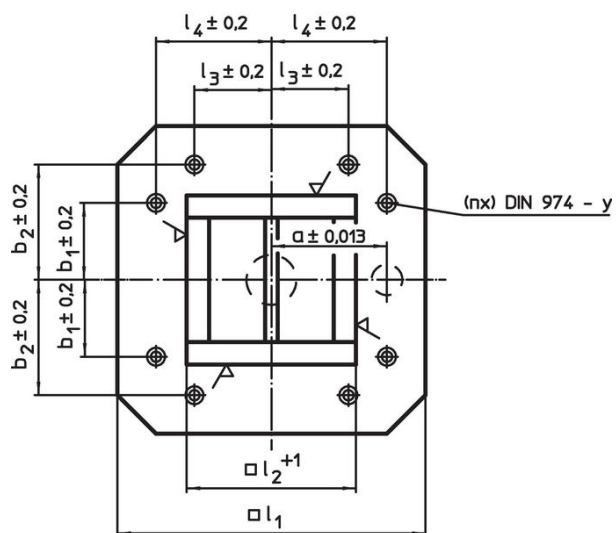
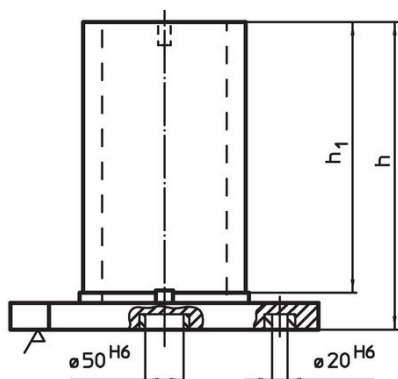
- 스틸, 용접

#### 더 많은 정보


#### 참조

스페셜 플레이트는 별도 요청.

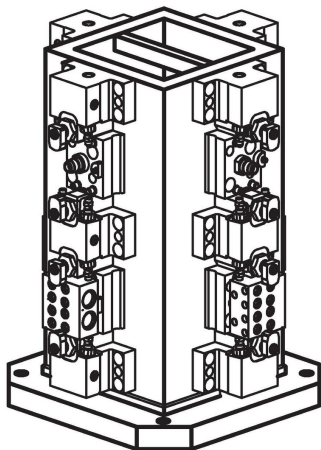
### 그림



### 주문 정보

$l_1$	$l_2$ +1	$l_3$ $\pm 0,2$	$l_4$ $\pm 0,2$	치수 h	$h_1$	a $\pm 0,013$	$b_1$ $\pm 0,2$	$b_2$ $\pm 0,2$	y	스크류용	잠금 홀 수 n		제품 번호.
[mm]					[mm]	[mm]	[mm]	[mm]	[mm]	[mm]		[kg]	
630	451	200	300	800	740	200	200	300	16	M16	8	427	1910.260

적용 예



규정 준수

RoHS 준수

납 성분 포함 - 예외조항 6a / 6b / 6c 준수

0.1% w/w 이상 함유된 SVHC 물질 포함

납 성분 포함 - 2024년 6월 27일 SVHC 목록

식수안전 및 독성물질 관리법 물질 포함



납은 노출로 인해 압과 생식 기능에 해를 끼칠 수 있습니다

<https://www.P65Warnings.ca.gov/>

분쟁 광물 포함하지 않음

이 제품은 탄탈륨, 주석, 금 또는 텅스텐 등 민주 공화국 또는 인접 국가에서 "분쟁 광물"로 지정된 물질을 포함하지 않습니다.