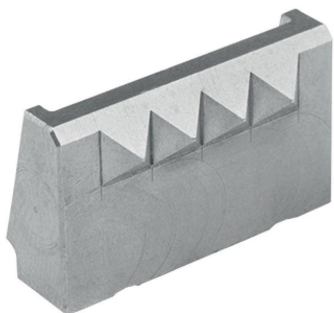


웨이 부품 · 4 포인트 형

1703.340



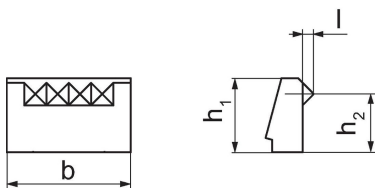
제품 설명

- 다양한 표면 상태와 재질, 형상을 위한 웨지 부품
- 신속한 교체 가능
- 최소 클램핑 깊이 8 mm


재질

- 스틸, 경화처리

그림



주문 정보

b	l	치수		h ₁	h ₂	 [g]	제품 번호.
		[mm]					
27,8	2,4			16,5	13	20	1703.340

규정 준수

RoHS 준수

지침 2011/65/EU 및 지침 2015/863 준수

SVHC 재질을 미포함

0.1% w/w 이상 함유된 SVHC 물질 없음 - 2024년 1월 23일 SVHC 목록.

식수안전 및 독성물질 관리법 물질을 포함하지 않음

식수안전 및 독성물질 관리법 물질들이 포함되어 있지 않음

<https://www.P65Warnings.ca.gov/>

분쟁 광물 포함하지 않음

이 제품은 탄탈륨, 주석, 금 또는 텅스텐 등 민주 공화국 또는 인접 국가에서 "분쟁 광물"로 지정된 물질을 포함하지 않습니다.