

웨이 어댑터·낮은 형

1703.300



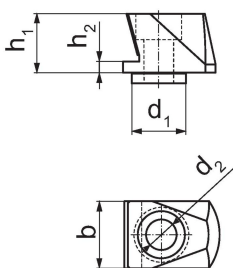
제품 설명

- 써포트 조오에 장착하여 사용하는 낮은 웨지 어댑터
- 웨지 어댑터 4포인트 형 (제품 번호. 1703.340), 정밀 그립퍼 (제품 번호. 1703.350), 코트형 (제품 번호. 1703.360) 등근형 (제품 번호. 1703.380) 장착용.
- 고정 스크류는 개별 주문 요망

재질

- 몸체
- 스틸, 경화처리
- 나사
- 스틸, 단조


그림



주문 정보

b	d ₁	치수		h ₁	h ₂	[g]	제품 번호.
		d ₂	[mm]				
24	20	11		21,7	4	90	1703.300

액세서리

고정 나사	l	d	[g]	제품 번호.
	30	M10	27	1703.320

규정 준수

RoHS 준수

지침 2011/65/EU 및 지침 2015/863 준수

SVHC 재질을 미포함

0.1% w/w 이상 함유된 SVHC 물질 없음 - 2024년 1월 23일 SVHC 목록.

식수안전 및 독성물질 관리법 물질을 포함하지 않음

식수안전 및 독성물질 관리법 물질들이 포함되어 있지 않음

<https://www.P65Warnings.ca.gov/>

분쟁 광물 포함하지 않음

이 제품은 탄탈륨, 주석, 금 또는 텅스텐 등 민주 공화국 또는 인접 국가에서 "분쟁 광물"로 지정된 물질을 포함하지 않습니다.