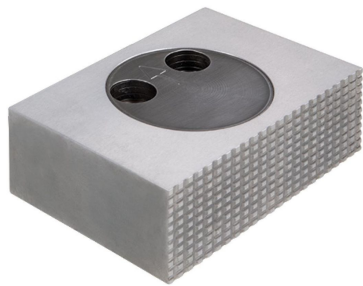


회전 죠오 · 이동식

1701.180



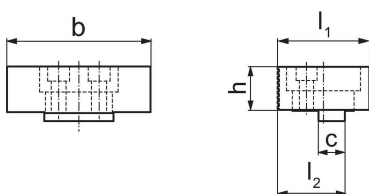
제품 설명

- 연마처리된 민자형 면, 다른 쪽 면은 흠이 있음
- 360° 회전 가능
- 경화처리된 베이스 죠오와 함께 사용 가능 (제품 번호: 1701.120)
- 스냅온(snap-on) 평행조절 부품의 설치를 위해 적합 (제품 번호: 1701.190 - 1701.200)

재질

- 스틸, 경화처리

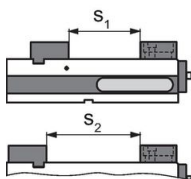
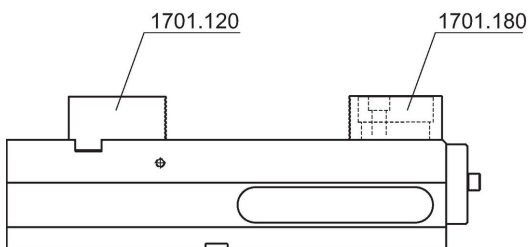
그림



주문 정보

죠오 넓이 [mm]	b	l ₁	치수 l ₂ [mm]	h	c	[kg]	제품 번호
125	124,4	84	62	39,5	24	3	1701.180

적용 예



	MS 125-S	MS 125-M	MS 125-L
클램핑 넓이(폭) s ₁	0 - 45	0 - 161	0 - 296
클램핑 넓이(폭) s ₂	0 - 99	38 - 213	0 - 349

규정 준수

RoHS 준수

지침 2011/65/EU 및 지침 2015/863 준수

SVHC 재질을 미포함

0.1% w/w 이상 함유된 SVHC 물질 없음 - 2024년 1월 23일 SVHC 목록.

식수 안전 및 독성 물질 관리법 물질을 포함하지 않음

식수 안전 및 독성 물질 관리법 물질들이 포함되어 있지 않음
<https://www.P65Warnings.ca.gov/>

분쟁 광물 포함하지 않음

이 제품은 탄탈륨, 주석, 금 또는 텅스텐 등 민주 공화국 또는 인접 국가에서 "분쟁 광물"로 지정된 물질을 포함하지 않습니다.