

쇼오·민자형

1701.160



제품 설명

- 자가 제작용 특별 쇼오
- 모따기된 부분은 가공물에 훌륭한 접근성을 제공

재질

- 구상 흑연 주철 (GGG 40)

그림

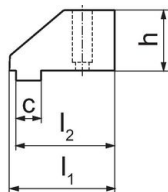
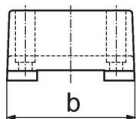


그림 1

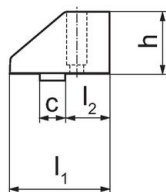
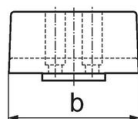
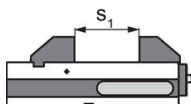


그림 2

주문 정보

쇼오 넓이 [mm]	b	l ₁	치수 [mm]	l ₂	h	c	중량 [kg]	제품 번호
쇼오, 고정형 - 그림 1	125	124	101,5	95	58	24	4	1701.160

적용 예



	MS 125-S	MS 125-M	MS 125-L
클램핑 넓이(폭) s ₁	0 - 30	0 - 150	0 - 280

규정 준수

RoHS 준수

지침 2011/65/EU 및 지침 2015/863 준수

SVHC 재질을 미포함

0.1% w/w 이상 함유된 SVHC 물질 없음 - 2024년 6월 27일 SVHC 목록.

식수안전 및 독성물질 관리법 물질을 포함하지 않음

식수안전 및 독성물질 관리법 물질들이 포함되어 있지 않음

<https://www.P65Warnings.ca.gov/>

분쟁 광물 포함하지 않음

이 제품은 탄탈륨, 주석, 금 또는 텅스텐 등 민주 공화국 또는 인접 국가에서 "분쟁 광물"로 지정된 물질을 포함하지 않습니다.