

베이스 플레이트

1600.600



제품 설명

재질

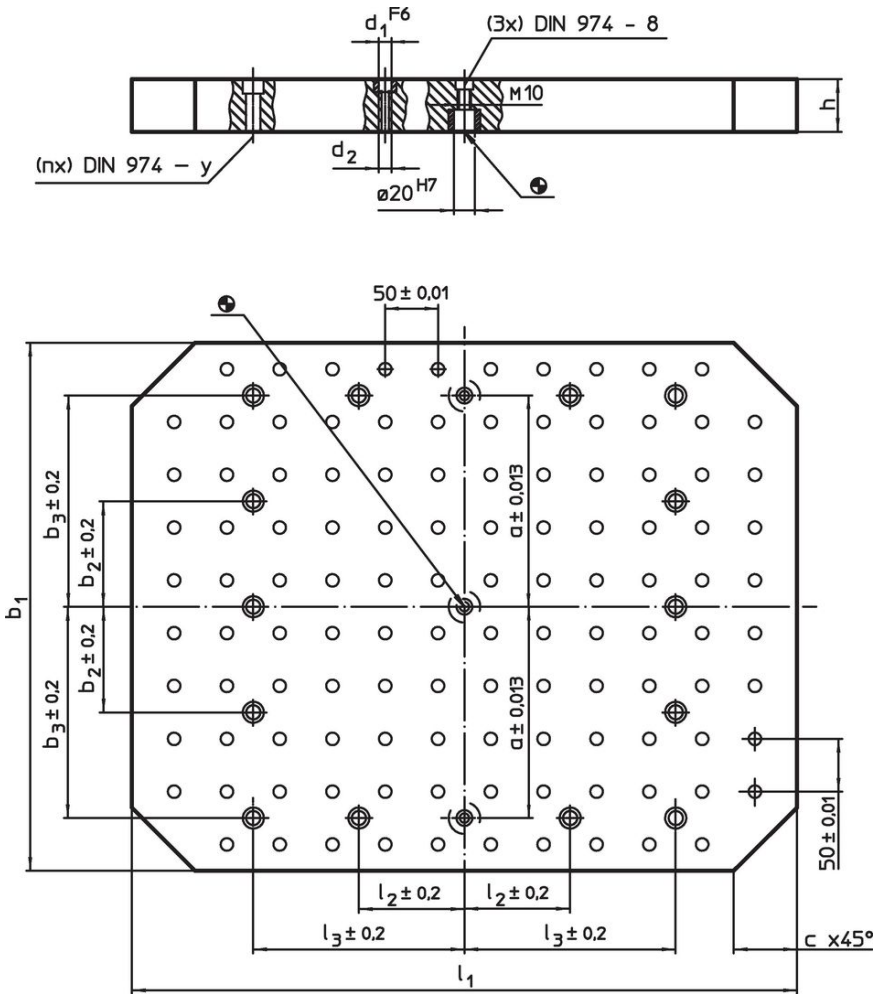
- 회 주철, 연마 처리

더 많은 정보

참조

스페셜 타입 별도 요청.

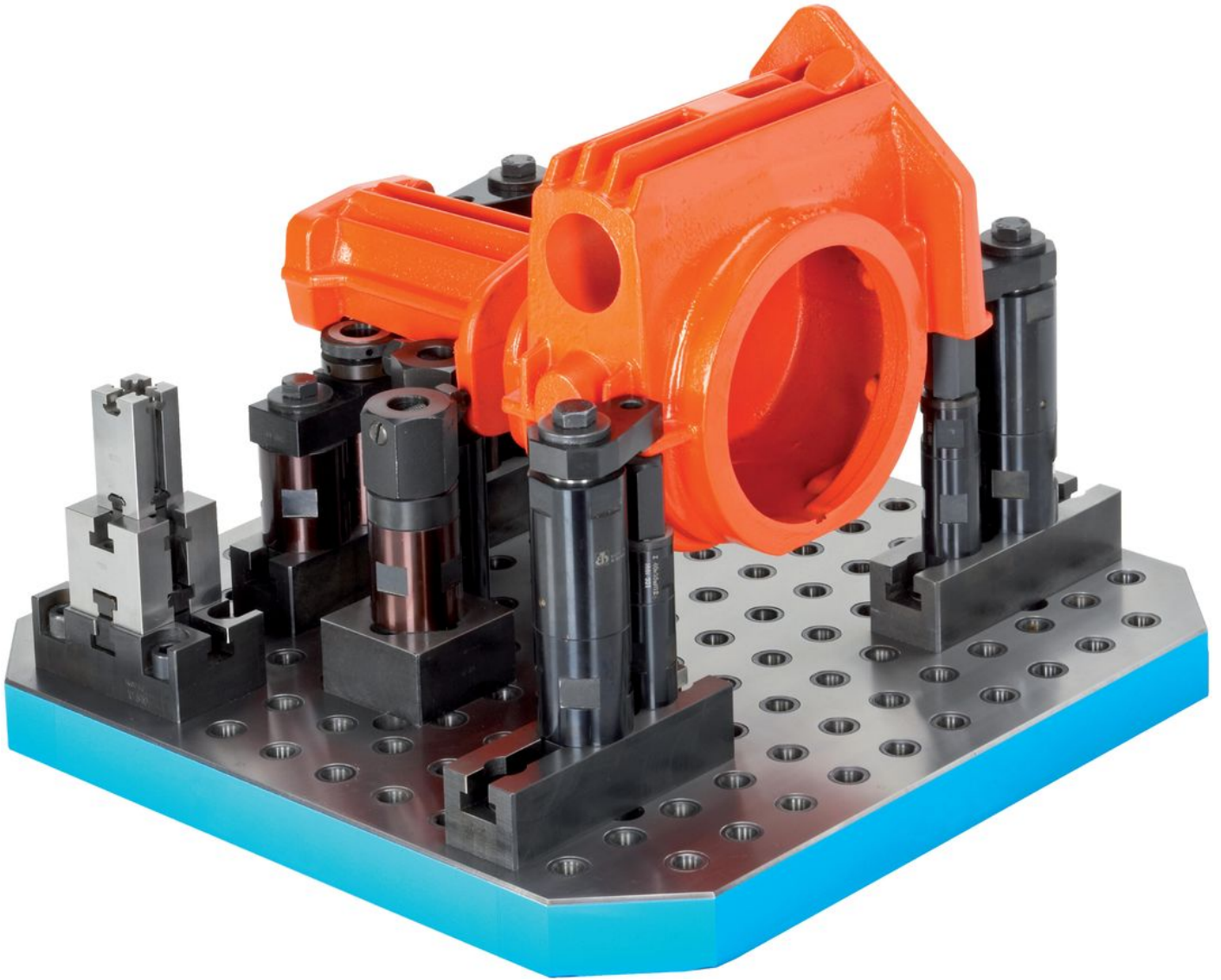
그림

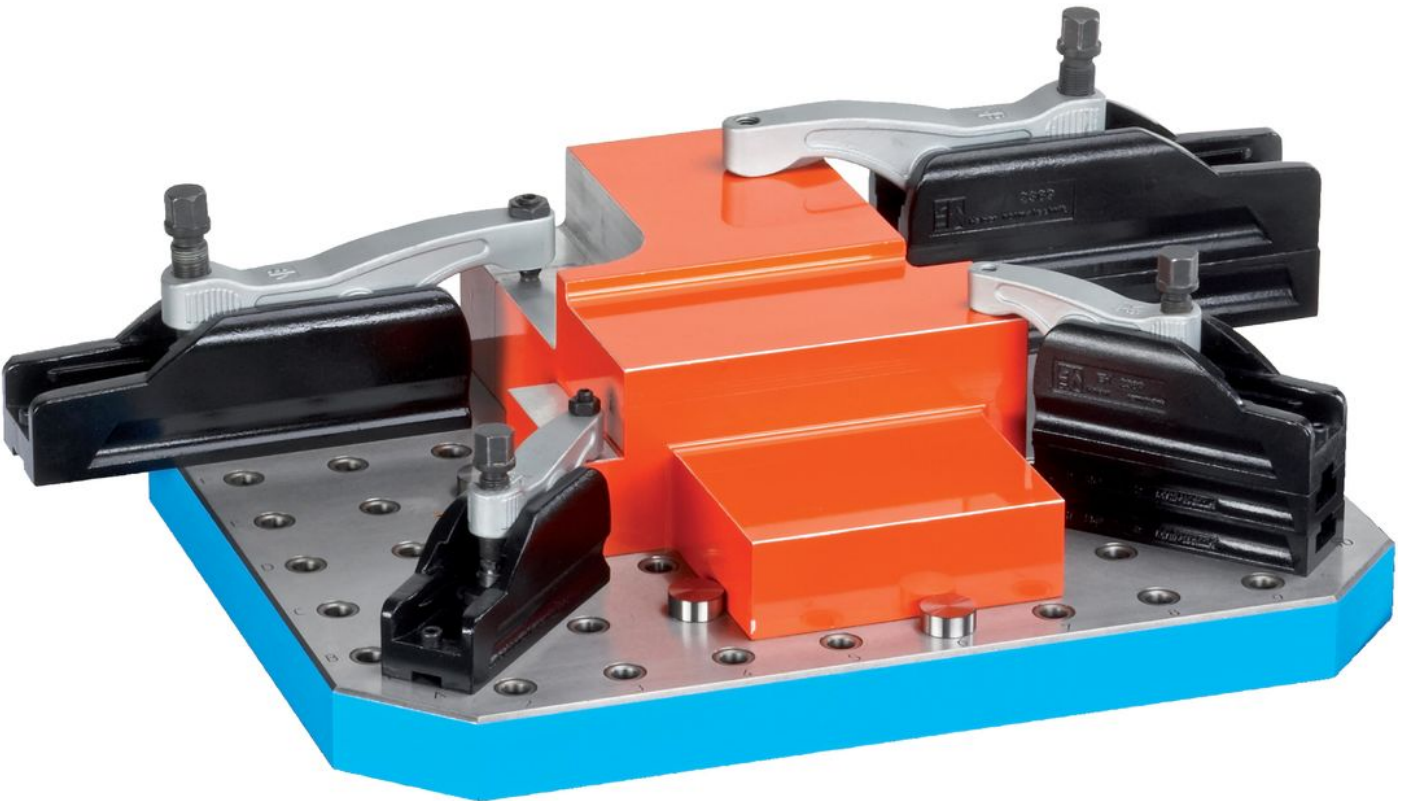
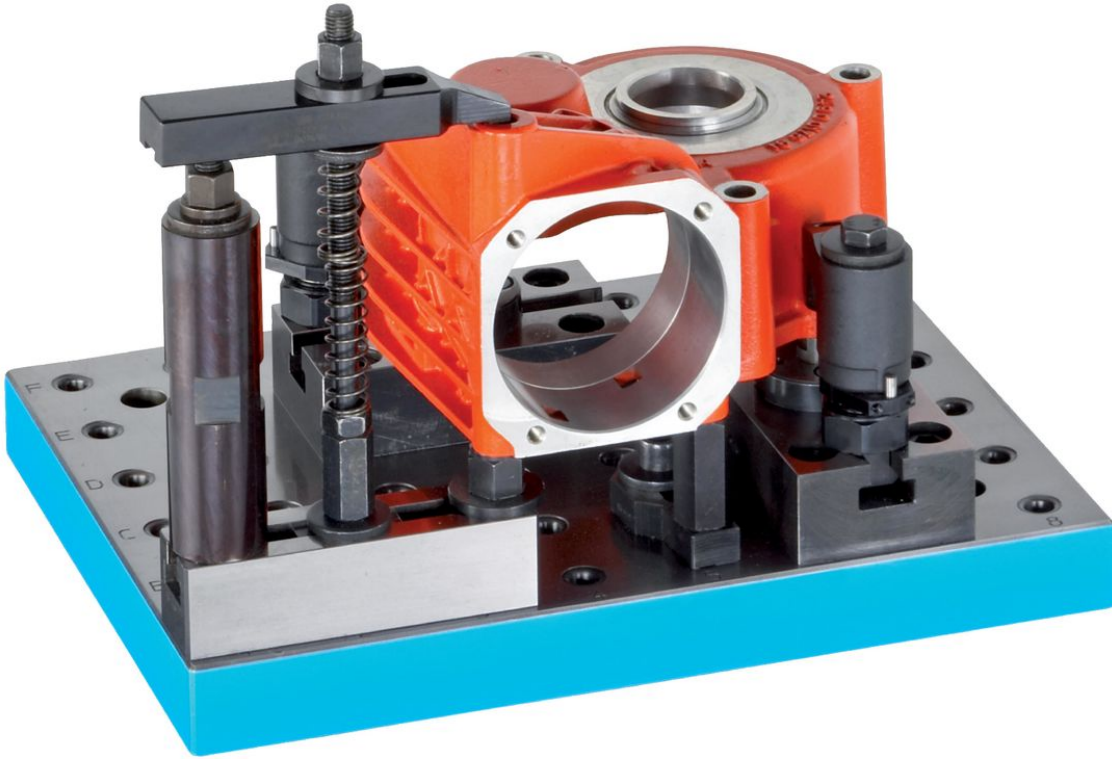


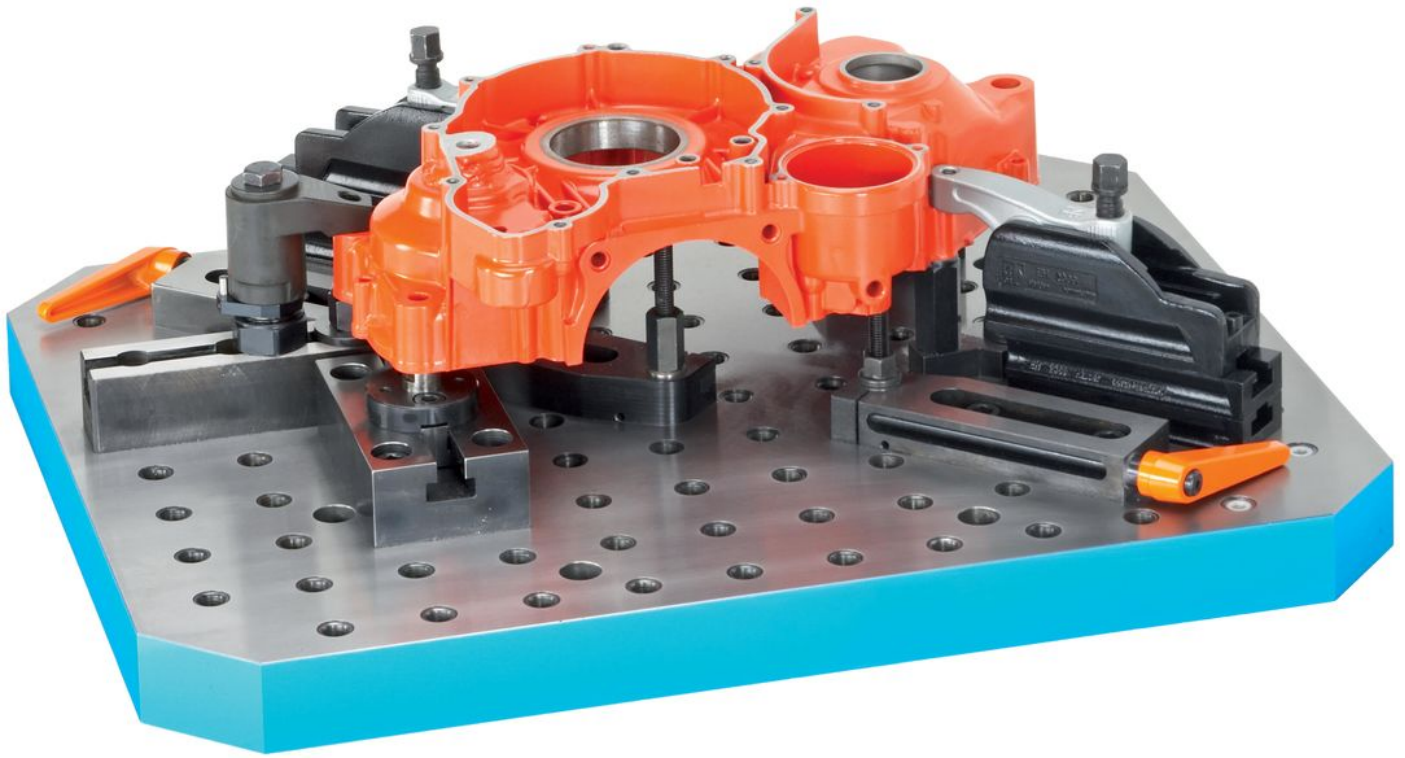
주문 정보

시스템	치수								y	스크류용	잠금 홀 수 n	전체 홀 수	[kg]	제품 번호.
	$b_1 \times l_1$	h $\pm 0,03$	d_1	d_2	a	b_3	c	l_3						
L16	630 x 630	50	16	M16	200	200	70	200	16	M16	6	12 x 12	131	1600.600

적용 예







규정 준수

RoHS 준수

지침 2011/65/EU 및 지침 2015/863 준수

SVHC재질을 미포함

0.1% w/w 이상 함유된 SVHC 물질 없음 - 2024년 1월 23일 SVHC 목록.

식수안전 및 독성물질 관리법 물질을 포함하지 않음

식수안전 및 독성물질 관리법 물질들이 포함되어 있지 않음

<https://www.P65Warnings.ca.gov/>

분쟁 광물 포함하지 않음

이 제품은 탄탈륨, 주석, 금 또는 텅스텐 등 민주 공화국 또는 인접 국가에서 "분쟁 광물"로 지정된 물질을 포함하지 않습니다.