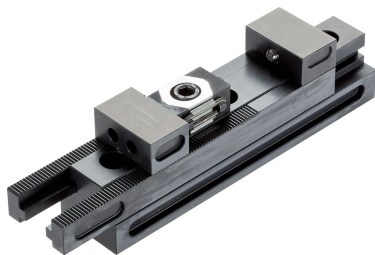


콤비네이션 클램핑 바

1586.400



제품 설명

콤비네이션 클램핑 바는 가공물을 클램핑 / 서포트 할 수 있는 3가지 방법이 있다.

- 플로팅(Floating) 모드
플로팅 모드는 부품의 추가적인 지점을 클램프와 서포트를 할 경우에 사용할 수 있다.

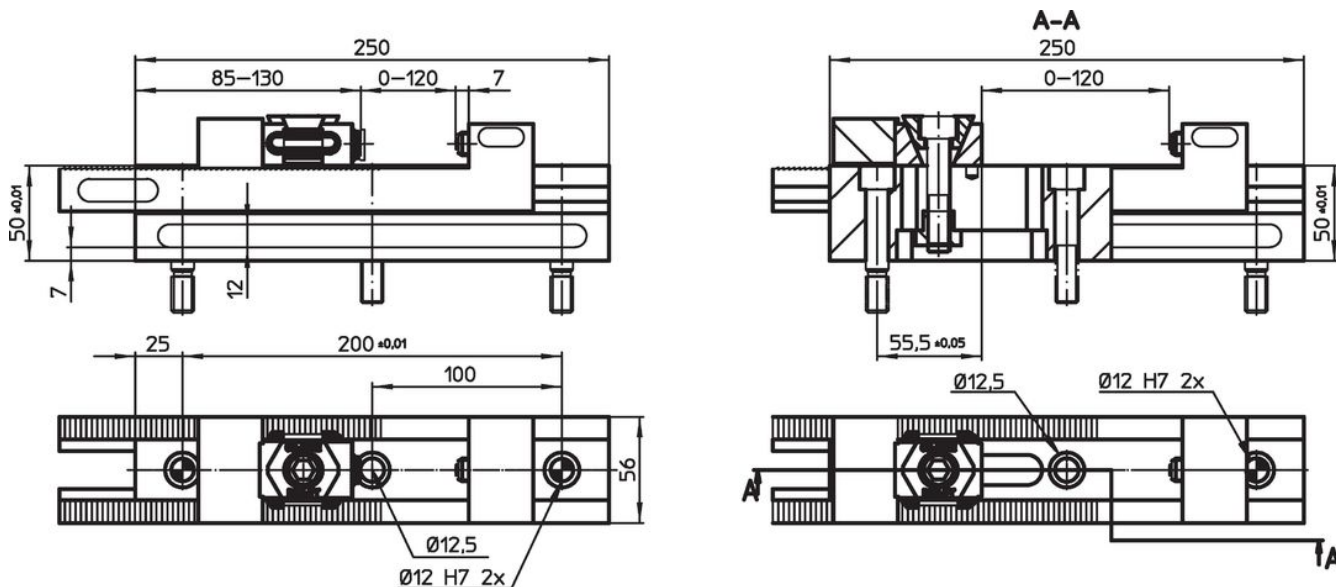
- 센트릭(Centric) 모드
클램핑 바의 조는 동기화되어 움직인다. 외경 치수가 수정되더라도 가공물의 중심점은 변하지 않는다.

- 기계식 바이스 (Machine vice) 모드
이 모드가 선택된 경우 한쪽의 조는 클램핑 바에 잠겨 고정되어 있으며, 다른 쪽 조만 이동 가능하다.

재질

- 공구강, 경화처리

그림




플로팅(Floating) 모드

기계식 바이스(Vice) 모드

주문 정보

[kg]	제품 번호.
5	1586.400

액세서리

	고정 나사 개수 M12 x 45	캡 나사 개수 M12 x 45	[g]	제품 번호.
클램핑 바용 고정 나사				
	2	1	203	1586.401

규정 준수

RoHS 준수

지침 2011/65/EU 및 지침 2015/863 준수

SVHC재질을 미포함

0.1% w/w 이상 함유된 SVHC 물질 없음 - 2024년 1월 23일 SVHC 목록.

식수안전 및 독성물질 관리법 물질을 포함하지 않음

식수안전 및 독성물질 관리법 물질들이 포함되어 있지 않음

<https://www.P65Warnings.ca.gov/>

분쟁 광물 포함하지 않음

이 제품은 탄탈륨, 주석, 금 또는 텅스텐 등 민주 공화국 또는 인접 국가에서 "분쟁 광물"로 지정된 물질을 포함하지 않습니다.