

클램핑 바 · 길이 200  
1585.200

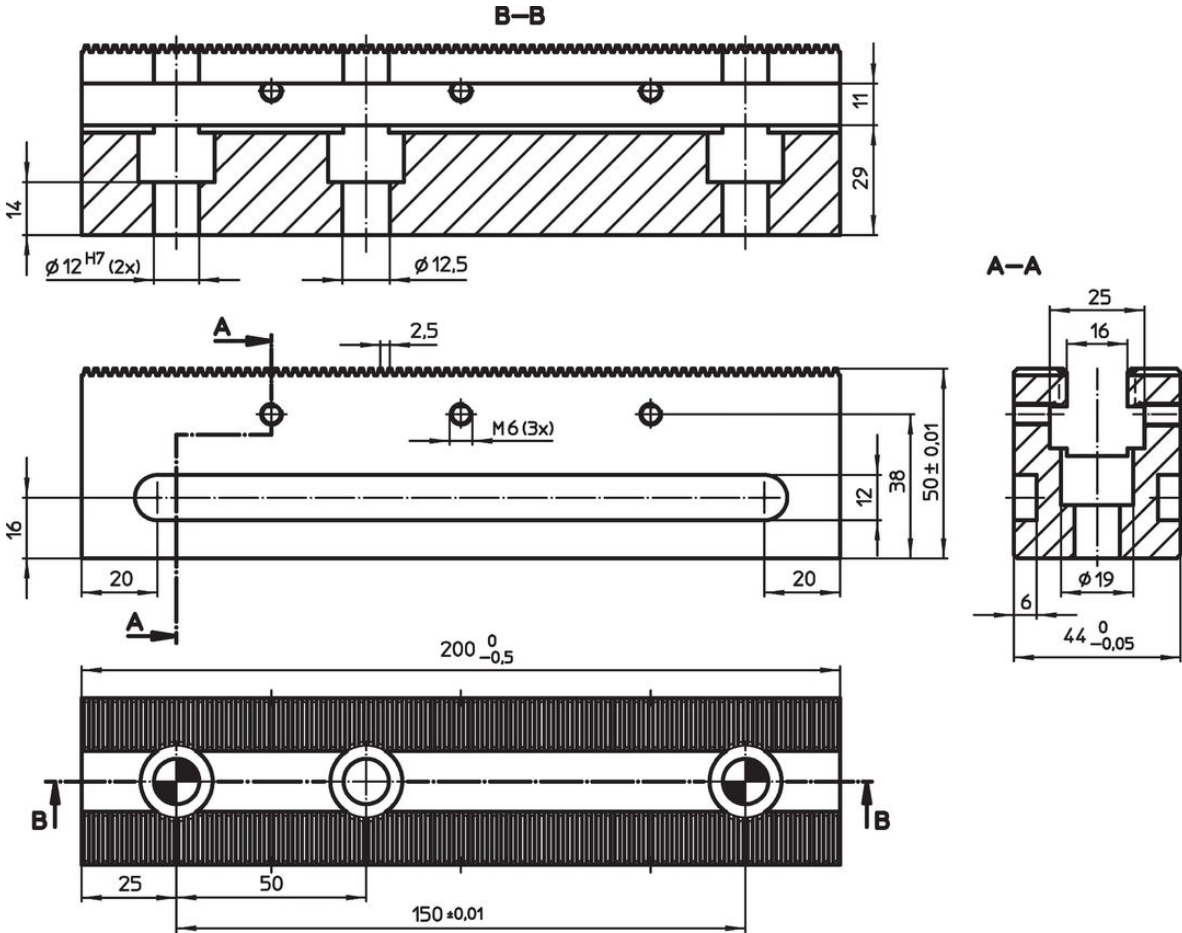


제품 설명


재질

- 공구강, 경화처리



그림



주문 정보

 [kg]	제품 번호. <b>1585.200</b>
2	

액세서리

	고정 나사 개수 M12 x 45	캡 나사 개수 M12 x 45	 [g]	제품 번호.
<b>클램핑 바용 고정 나사</b>				
	2	1	155	1585.201

규정 준수

**RoHS 준수**

지침 2011/65/EU 및 지침 2015/863 준수

**SVHC 재질을 미포함**

0.1% w/w 이상 함유된 SVHC 물질 없음 - 2024년 6월 27일 SVHC 목록.

**식수안전 및 독성물질 관리법 물질을 포함하지 않음**

식수안전 및 독성물질 관리법 물질들이 포함되어 있지 않음

<https://www.P65Warnings.ca.gov/>

**분쟁 광물 포함하지 않음**

이 제품은 탄탈륨, 주석, 금 또는 텅스텐 등 민주 공화국 또는 인접 국가에서 "분쟁 광물"로 지정된 물질을 포함하지 않습니다.