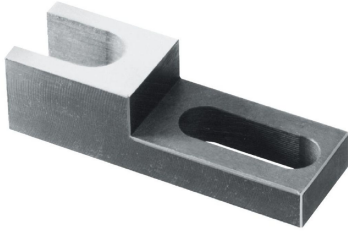


고정 드릴링 써포트 · 고정형

1162.200

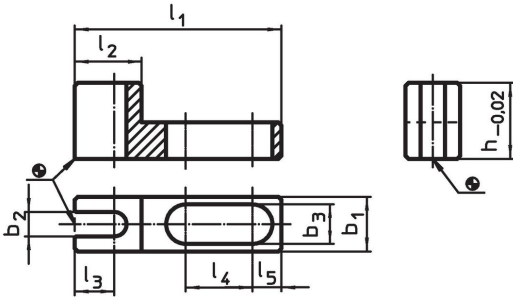


제품 설명

재질

- 스틸, 표면-경화처리, 연삭처리

그림



주문 정보

| 시스템 | 치수 | | | | | | | | | [g] | 제품 번호 |
|---------|-------|-------|-------|-------|-------|-------|-------|-------|-----|-----|----------|
| | l_1 | l_2 | l_3 | l_4 | l_5 | b_1 | b_2 | b_3 | h | | |
| V70/L12 | 98 | 40 | 20 | 31 | 9,5 | 38 | 24 | 13 | 25 | 321 | 1162.200 |

규정 준수

RoHS 준수

지침 2011/65/EU 및 지침 2015/863 준수

SVHC재질을 미포함

0.1% w/w 이상 함유된 SVHC 물질 없음 - 2024년 6월 27일 SVHC 목록.

식수안전 및 독성물질 관리법 물질을 포함하지 않음

식수안전 및 독성물질 관리법 물질들이 포함되어 있지 않음

<https://www.P65Warnings.ca.gov/>

분쟁 광물 포함하지 않음

이 제품은 탄탈륨, 주석, 금 또는 텅스텐 등 민주 공화국 또는 인접 국가에서 "분쟁 광물"로 지정된 물질을 포함하지 않습니다.