

위치 결정 클램핑 바 · 양면 1149.200

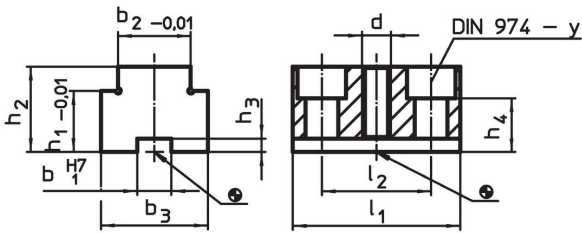


제품 설명


재질

- 스틸, 표면-경화처리, 연삭처리

그림



주문 정보

| 시스템 | 치수 | | | | | | | | | | y [mm] | 스크류용 [mm] |  [g] | 제품 번호 |
|-----|----------------|----------------|----------------|----------------|----------------|----------------|----------------|----------------|----------------|-----|-----------|--------------|---|----------|
| | b ₁ | b ₂ | b ₃ | h ₁ | h ₂ | h ₃ | h ₄ | l ₁ | l ₂ | d | | | | |
| V70 | 14 | 30 | 44 | 25 | 35 | 5,5 | 22 | 69 | 45 | M12 | 12 | M12 | 580 | 1149.200 |

규정 준수

RoHS 준수

지침 2011/65/EU 및 지침 2015/863 준수

SVHC 재질을 미포함

0.1% w/w 이상 함유된 SVHC 물질 없음 - 2024년 1월 23일 SVHC 목록.

식수안전 및 독성물질 관리법 물질을 포함하지 않음

식수안전 및 독성물질 관리법 물질들이 포함되어 있지 않음

<https://www.P65Warnings.ca.gov/>

분쟁 광물 포함하지 않음

이 제품은 탄탈륨, 주석, 금 또는 텅스텐 등 민주 공화국 또는 인접 국가에서 "분쟁 광물"로 지정된 물질을 포함하지 않습니다.