

## 5面加工

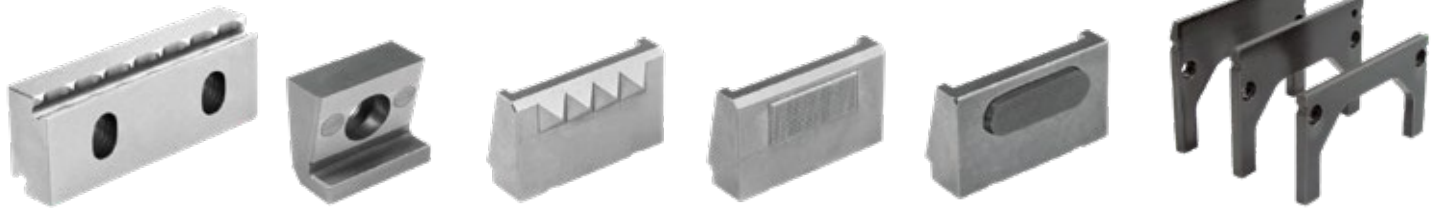
EH 1704.

多用途クランプ・システム 5面加工  
MS 125-S/M/L

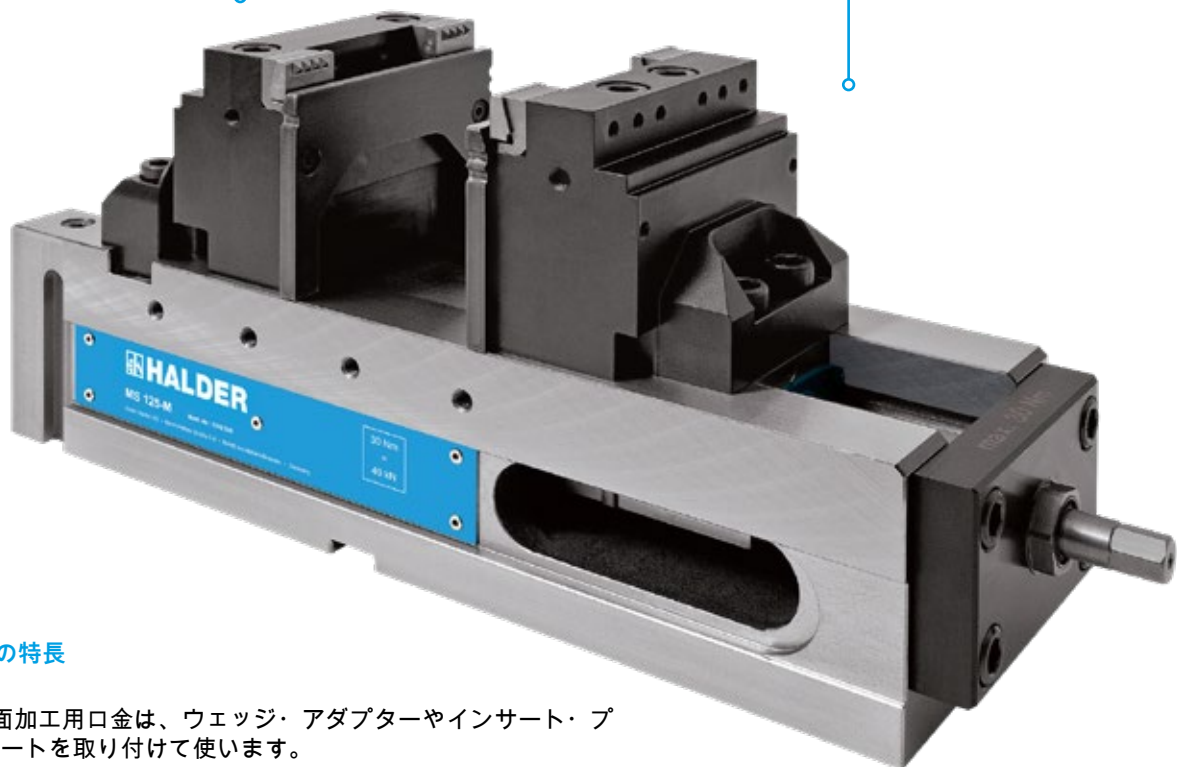
## 5面加工 + プルダウン効果

プルダウン効果のある5面加工用口金を使うと、MS 125のガイド面から最大90 mmまでの高い位置でワークをクランプできます。スペーサープレートはプルダウン効果によりガイド面に押し付けられ、ワークはガイド面に平行な状態に精度よく保持されます。

またこれにより加工中のワークの振動が大幅に軽減されます。5面加工口金の利点は短い工具が使えるという点です。5面加工に使う部品は、次ページ以降をご覧ください。



- グリップ・インサート、リバーシブル
- ウェッジ・アダプター、5面加工口金用
- ウェッジ・エレメント、4ポイント付
- ウェッジ・エレメント、マイクログリップ
- ウェッジ・エレメント、コーティング付
- インサート・プレート 高さは3種類



## 製品の特長

- 5面加工用口金は、ウェッジ・アダプターやインサート・プレートを取り付けて使います。
- ウェッジ・アダプターは様々な穴位置へねじ止めすることができます。
- ウェッジ・アダプターには、各種のウェッジ・エレメントを取り付け、素早く交換することができます。
- 短い工具を使用する5面加工に適しています。
- プルダウンによる高精度な加工
- 部品の形状によって各部がロックされる設計なので、安定性があります。
- インサート・プレートは高さの異なる3種類のものであり、中立面での最適なクランプが可能です。

お問い合わせ先は：

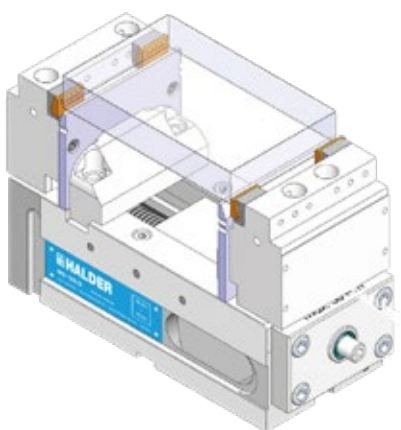

[www.halder.com/jp/Multi-Vices\\_jp](http://www.halder.com/jp/Multi-Vices_jp)

## クランプ幅 5面加工

プルダウン効果のある5面加工用口金 90 MM



MS 125 - プルダウン効果のある5面加工口金		
形状	矩形のワーク	
	クランプ幅 ( mm )	
	最小	最大
MS 125-S	18	180
MS 125-M	18	300
MS 125-L	18	430



中立面でのクランプ

