

プレッシャーピン・シール無し、ネジ穴付、インチサイズ  
EH 2B150.



製品説明

位置決めや押し当てに使用します。例えば塗装やサンドブラストの際など。

材質

- 本体
- ・ アルミニウム Al
- ねじ付プレート
- ・ スチール、黒染
- バネ
- ・ ステンレス鋼
  - ・ スチール、黒染
  - ・ スチール、亜鉛めっき

組立

取り付け用穴間隔の計算式：  
 $l_0 = z/2 + w + x$   
 $l_0$  = 軸間距離  
 $y$  = ワークの高さ  
 $w$  = ワークの長さ  
 $x$  = ストローク  
 $z$  = 突き当てピンの直径  
 寸法 $x$ の計算式： $x = d_2/2 - s$   
 組み付けは圧入によります。

マーキング

スプリング圧弱仕様 = ステンレス・バネ  
 スプリング圧標準仕様 = バネ鋼、黒染  
 スプリング圧強化仕様 = バネ鋼、亜鉛メッキ

更なる情報

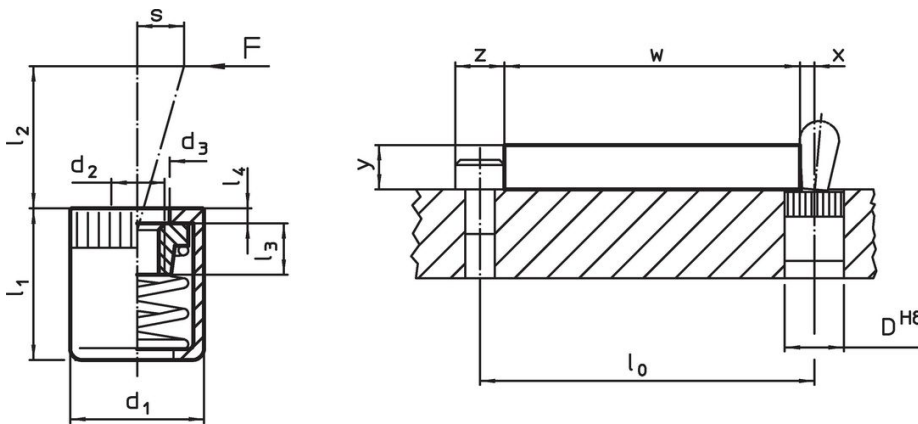
備考

ねじ付プレートにユーザー側で製作したピンを取り付けて使用します。

その他の製品

- ・ 偏心スリーブ、プレッシャー・ピン（圧入タイプ用）、インチサイズ


寸法図



発注情報



d <sub>1</sub>	寸法		バネ力 F max. <sup>1)</sup> 約 [lb]	d <sub>3</sub> +0,008	l <sub>1</sub> -0,08	寸法				ストローク s [インチ]	取付穴 D H8 [インチ]	max. [°F]	[oz]	製品番号
	d <sub>2</sub>					l <sub>2</sub>	l <sub>3</sub>	l <sub>4</sub>						
[インチ]						[インチ]								
<b>軽荷重</b>														
7/16	#8-32	4,5	0,248	0,433	0,157	0,177	0,047	0,063	7/16	482	0,081	2B150.1020		
7/16	#8-32	9,0	0,248	0,433	0,295	0,177	0,047	0,079	7/16	482	0,081	2B150.1025		
5/8	1/4-20	22,5	0,409	0,669	0,453	0,295	0,067	0,126	5/8	482	0,369	2B150.1040		
<b>標準荷重</b>														
7/16	#8-32	11,2	0,248	0,433	0,157	0,177	0,047	0,063	7/16	482	0,088	2B150.1021		
7/16	#8-32	16,9	0,248	0,433	0,295	0,177	0,047	0,079	7/16	482	0,092	2B150.1026		
5/8	1/4-20	34,0	0,409	0,669	0,453	0,295	0,067	0,126	5/8	482	0,319	2B150.1041		

<sup>1)</sup> 統計的平均値

d <sub>1</sub> [インチ]	寸法		バネ力 F max. <sup>1)</sup> 約 [lb]	d <sub>3</sub> +0,008	l <sub>1</sub> -0,08	寸法			ストローク s [インチ]	取付穴 D H8 [インチ]	max. [°F]	 [oz]	製品番号
	d <sub>2</sub>					l <sub>2</sub>	l <sub>3</sub>	l <sub>4</sub>					
<b>重荷重</b>													
7/16	#8-32		22,5	0,248	0,433	0,157	0,177	0,047	0,063	7/16	482	0,095	2B150.1022
7/16	#8-32		34,0	0,248	0,433	0,295	0,177	0,047	0,079	7/16	482	0,100	2B150.1027
5/8	1/4-20		45,0	0,409	0,669	0,453	0,295	0,067	0,126	5/8	482	0,342	2B150.1042

<sup>1)</sup> 統計的平均値

### アクセサリ

	寸法 d <sub>1</sub> [インチ]	 [oz]	製品番号
<b>組付用工具</b>			
	7/16	1,749	22150.0831
	5/8	3,749	22150.0833

### 法令(コンプライアンス)

詳細の法令情報については、目的の製品番号を選択してください。