

プレッシャーピン・プラスチック製のバネとピン、インチサイズ EH 2B150.



製品説明

位置決めや押し当てに使用します。例えば塗装やサンドブラストの際など。

材質

本体
・ アルミニウム Al

バネ
・ プラスチック

ピン
・ スティール、浸炭焼入れ、黒染
・ ステンレス鋼
・ POM、白

組立

組み付けは圧入によります。

取付け用穴間隔の計算式：

$$l_0 = z/2 + w + x$$

l_0 = 軸間距離

y = ワークの高さ

w = ワークの長さ

x = 下記参照

s = ストローク

z = 突き当てピンの直径

寸法 x の計算式： ($l_2 - d_2/2$ と同じ、もしくは背の高いワークの場合) $x = d_2/2 - s$

寸法 x の計算式： ($l_2 - d_2/2$ より背の低いワークの場合) $x = d_2/2 - s - [(l_2 - d_2/2 - y) \times 0.123]$

マーキング

スプリング圧弱仕様 = 青色バネ

スプリング圧標準仕様 = 赤色バネ

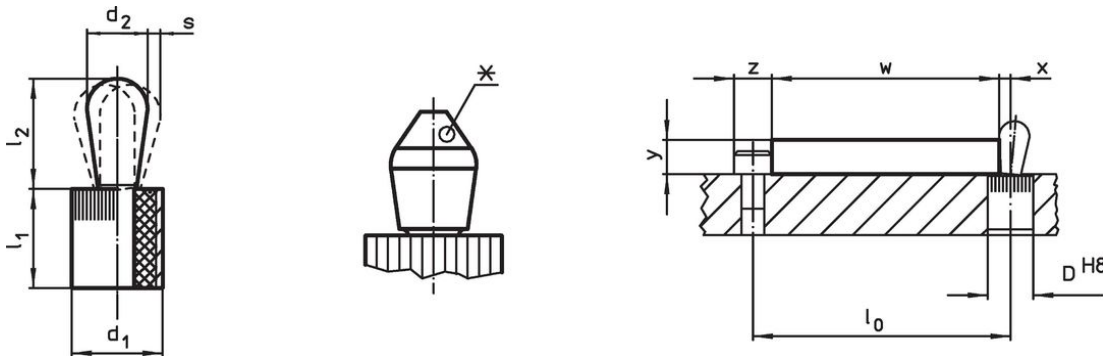
スプリング圧強化=緑色バネ

更なる情報

備考

This is a discontinued article.

寸法図



*サイズに寄ってはピン形状が異なります (表を参照下さい)


発注情報

d ₁	寸法		バネ力 F max. ¹⁾ 約 [lb]	寸法		ストローク s [インチ]	取付穴 D H8 [インチ]	x ²⁾ [インチ]	max. [°F]	[oz]	製品番号
	[インチ]	d ₂		l ₁	l ₂						
1/4	0,118	2,2	0,295	0,145	0,008	0,250	0,051	212	0,020	2B150.0210 ³⁾	
7/16	0,197	6,7	0,374	0,287	0,016	0,438	0,083	212	0,092	2B150.0220	
7/16	0,236	4,4	0,374	0,406	0,020	0,438	0,098	212	0,120	2B150.0225	

¹⁾ 統計的平均値

²⁾ If the workpiece height (y) is less than $l_2 - d_2/2$, the coordinate dimension (x) must be calculated.

³⁾ ピン形状が異なります (表を参照下さい)



寸法		バネ力 F max. ¹⁾ 約 [lb]	寸法		ストローク s [インチ]	取付穴 D H8 [インチ]	x ²⁾ [インチ]	max. [°F]	 [oz]	製品番号
d ₁ [インチ]	d ₂ [インチ]		l ₁ -0,03 [インチ]	l ₂ ±0,02 [インチ]						
ピン: 鋼 /標準荷重										
1/4	0,118	4,4	0,295	0,145	0,008	0,250	0,051	212	0,020	2B150.0211 ³⁾
7/16	0,197	13,5	0,374	0,287	0,016	0,438	0,083	212	0,092	2B150.0221
7/16	0,236	6,7	0,374	0,406	0,020	0,438	0,098	212	0,120	2B150.0226
1/2	0,315	11,1	0,553	0,515	0,024	0,500	0,134	212	0,260	2B150.0230
5/8	0,394	18,0	0,675	0,678	0,031	0,625	0,166	212	0,534	2B150.0240
ピン: 鋼 /重荷重										
7/16	0,197	20,0	0,374	0,287	0,016	0,438	0,083	212	0,092	2B150.0222
7/16	0,236	13,5	0,374	0,406	0,020	0,438	0,098	212	0,121	2B150.0227
1/2	0,315	22,2	0,553	0,515	0,024	0,500	0,134	212	0,262	2B150.0231
5/8	0,394	36,0	0,675	0,678	0,031	0,625	0,166	212	0,540	2B150.0241
ピン: ステンレス鋼/軽荷重										
1/4	0,118	2,2	0,295	0,145	0,008	0,250	0,051	212	0,022	2B150.0310 ³⁾
7/16	0,197	6,7	0,374	0,287	0,016	0,438	0,083	212	0,093	2B150.0320
7/16	0,236	4,4	0,374	0,406	0,020	0,438	0,098	212	0,121	2B150.0325
ピン: ステンレス鋼/標準荷重										
1/4	0,118	4,4	0,295	0,145	0,008	0,250	0,051	212	0,021	2B150.0311 ³⁾
7/16	0,197	13,5	0,374	0,287	0,016	0,438	0,083	212	0,093	2B150.0321
7/16	0,236	6,7	0,374	0,406	0,020	0,438	0,098	212	0,121	2B150.0326
1/2	0,315	11,1	0,553	0,515	0,024	0,500	0,134	212	0,247	2B150.0330
5/8	0,394	18,0	0,675	0,678	0,031	0,625	0,166	212	0,543	2B150.0340
ピン: ステンレス鋼/重荷重										
7/16	0,197	20,0	0,374	0,287	0,016	0,438	0,083	212	0,095	2B150.0322
7/16	0,236	13,5	0,374	0,406	0,020	0,438	0,098	212	0,122	2B150.0327
1/2	0,315	22,2	0,553	0,515	0,024	0,500	0,134	212	0,263	2B150.0331
5/8	0,394	36,0	0,675	0,678	0,031	0,625	0,166	212	0,546	2B150.0341
ピン: 熱可塑性樹脂/軽荷重										
1/4	0,118	2,2	0,295	0,145	0,008	0,250	0,051	176	0,013	2B150.0410 ³⁾
7/16	0,197	6,7	0,374	0,287	0,016	0,438	0,083	176	0,054	2B150.0420
7/16	0,236	4,4	0,374	0,406	0,020	0,438	0,098	176	0,058	2B150.0425
ピン: 熱可塑性樹脂/標準荷重										
1/4	0,118	4,4	0,295	0,145	0,008	0,250	0,051	176	0,012	2B150.0411 ³⁾
7/16	0,197	13,5	0,374	0,287	0,016	0,438	0,083	176	0,052	2B150.0421
7/16	0,236	6,7	0,374	0,406	0,020	0,438	0,098	176	0,057	2B150.0426
1/2	0,315	11,1	0,553	0,515	0,024	0,500	0,134	176	0,104	2B150.0430
5/8	0,394	18,0	0,675	0,678	0,031	0,625	0,166	176	0,196	2B150.0440
ピン: 熱可塑性樹脂/重荷重										
7/16	0,197	20,0	0,374	0,287	0,016	0,438	0,083	176	0,054	2B150.0422
7/16	0,236	13,5	0,374	0,406	0,020	0,438	0,098	176	0,058	2B150.0427
1/2	0,315	22,2	0,553	0,515	0,024	0,500	0,134	176	0,106	2B150.0431
5/8	0,394	36,0	0,675	0,678	0,031	0,625	0,166	176	0,200	2B150.0441

¹⁾ 統計の平均値

²⁾ If the workpiece height (y) is less than l2-d2/2, the coordinate dimension (x) must be calculated.

³⁾ ピン形状が異なります (表を参照下さい)

アクセサリ

	寸法 d ₁ [インチ]	 [oz]	製品番号
組付工具			
	1/4	0,678	22150.0830
	7/16	1,749	22150.0831
	1/2	2,321	22150.0832
	5/8	3,749	22150.0833

法令(コンプライアンス)

詳細の法令情報については、目的の製品番号を選択してください。