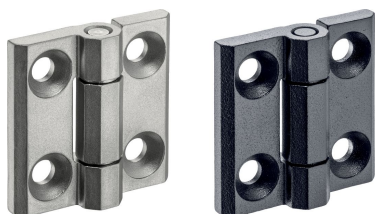


ヒンジ・ステンレス鋼

EH 25162.



製品説明

ステンレス鋼のヒンジは、コンパクトなデザインが特長です。
このヒンジピンは、圧入されていますので、強い衝撃、振動が加わる場所に適しています。
適切な摩擦がある組み合わせのヒンジ部品と潤滑が、摩擦を最小限にします。
位置決め用の突起があるタイプは、大きな荷重が加わった際に水平方向にずれるのを防止します。よって、取付ネジにも余計な負荷がかかりません。

材質

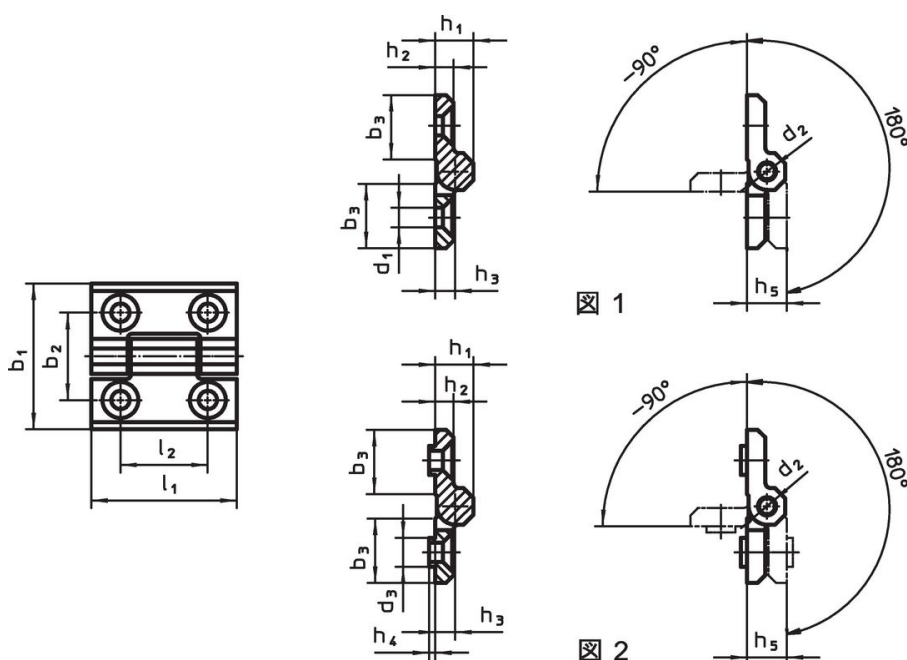
本体

- ・ ステンレス鋼1.4405、サンドブラスト
- ・ ステンレス鋼1.4405、プラスチックコーティング、黒色 RAL 9005類似、マット仕上げ

軸

- ・ ステンレス鋼

寸法図



発注情報

| 寸法 | | | | | | | | | | | | | | [g] | 製品番号 |
|-----------------------------|----------------|----------------|----------------|----------------|----------------|----------------|----------------|----------------|----------------|----------------|----------------|----------------|-----|------------|------|
| b ₁ | l ₁ | b ₂ | b ₃ | d ₁ | d ₂ | d ₃ | h ₁ | h ₂ | h ₃ | h ₄ | h ₅ | l ₂ | | | |
| センタリングステップ無し - 図 1, サンドブラスト | | | | | | | | | | | | | | | |
| 50 | 50 | 30 | 21,0 | 6,3 | 6 | 9,5 | 12,5 | 6 | 6,5 | 2 | 13 | 30 | 109 | 25162.0035 | |
| 60 | 60 | 36 | 25,5 | 8,3 | 8 | 12,5 | 16,0 | 8 | 8,5 | 3 | 17 | 36 | 210 | 25162.0045 | |
| 80 | 80 | 50 | 36,0 | 10,3 | 10 | 14,5 | 20,0 | 10 | 10,5 | 4 | 21 | 50 | 470 | 25162.0075 | |
| センタリングステップ無し - 図 1, 黒 | | | | | | | | | | | | | | | |
| 50 | 50 | 30 | 21,0 | 6,3 | 6 | 9,5 | 12,5 | 6 | 6,5 | 2 | 13 | 30 | 109 | 25162.0135 | |
| 60 | 60 | 36 | 25,5 | 8,3 | 8 | 12,5 | 16,0 | 8 | 8,5 | 3 | 17 | 36 | 210 | 25162.0145 | |
| 80 | 80 | 50 | 36,0 | 10,3 | 10 | 14,5 | 20,0 | 10 | 10,5 | 4 | 21 | 50 | 470 | 25162.0175 | |
| センタリング用突起付 - 図 2, サンドブラスト | | | | | | | | | | | | | | | |
| 50 | 50 | 30 | 21,0 | 6,3 | 6 | 9,5 | 12,5 | 6 | 6,5 | 2 | 13 | 30 | 110 | 25162.0040 | |
| 60 | 60 | 36 | 25,5 | 8,3 | 8 | 12,5 | 16,0 | 8 | 8,5 | 3 | 17 | 36 | 218 | 25162.0050 | |
| 80 | 80 | 50 | 36,0 | 10,3 | 10 | 14,5 | 20,0 | 10 | 10,5 | 4 | 21 | 50 | 481 | 25162.0080 | |

| b ₁ | l ₁ | b ₂ | b ₃ | d ₁ | d ₂ | 寸法 | | | | | | [g] | 製品番号 | |
|---------------------|----------------|----------------|----------------|----------------|----------------|----------------|----------------|----------------|----------------|----------------|----------------|-----|------|----------------|
| | | | | | | d ₃ | h ₁ | h ₂ | h ₃ | h ₄ | h ₅ | | | l ₂ |
| [mm] | | | | | | | | | | | | | | |
| センタリング用突起付 - 図 2, 黒 | | | | | | | | | | | | | | |
| 50 | 50 | 30 | 21,0 | 6,3 | 6 | 9,5 | 12,5 | 6 | 6,5 | 2 | 13 | 30 | 110 | 25162.0140 |
| 60 | 60 | 36 | 25,5 | 8,3 | 8 | 12,5 | 16,0 | 8 | 8,5 | 3 | 17 | 36 | 218 | 25162.0150 |
| 80 | 80 | 50 | 36,0 | 10,3 | 10 | 14,5 | 20,0 | 10 | 10,5 | 4 | 21 | 50 | 481 | 25162.0180 |

法令(コンプライアンス)

RoHS準拠

2011/65/EUと2015/863指令に適合しています

SVHC材の含有は無し

0.1%(質量%濃度)以上の高懸念物質(SVHC)は使用していません-2024年1月23日SVHCリスト対象.

プロポジション65の物質は含有していません

プロポジション65の指定物質は含まれていません

<https://www.P65Warnings.ca.gov/>

紛争物質は使用していません

本製品は、コンゴ民主共和国や隣国地域から産出されるチタン、錫、金、タングステンなどのいかなる「紛争鉱物」に由来する物質を使っていません。