

## 高さ調整部品・背の高いタイプ

EH 25120.



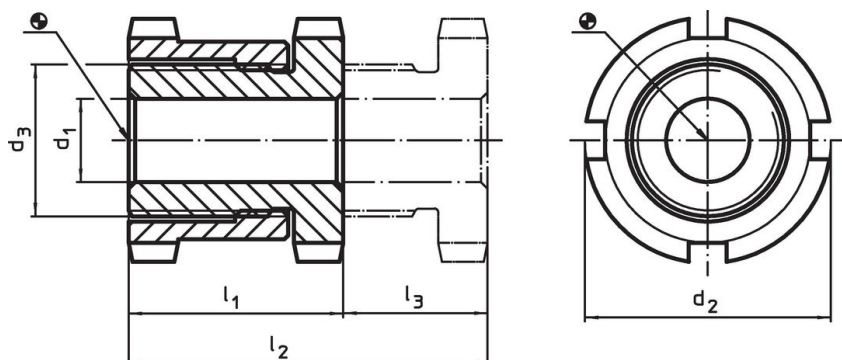
### 製品説明

機械や装置の高さ調整に使います。  
高さ調整用のセルフロック式高さ調整エレメントには、細目ねじが使われています。全サイズ固定用の貫通穴付。最大高さ調整用に、脱落防止のストッパー付です。

### 材質

- 熱処理鋼、亜鉛メッキ、不活性化処理

### 寸法図





### 発注情報

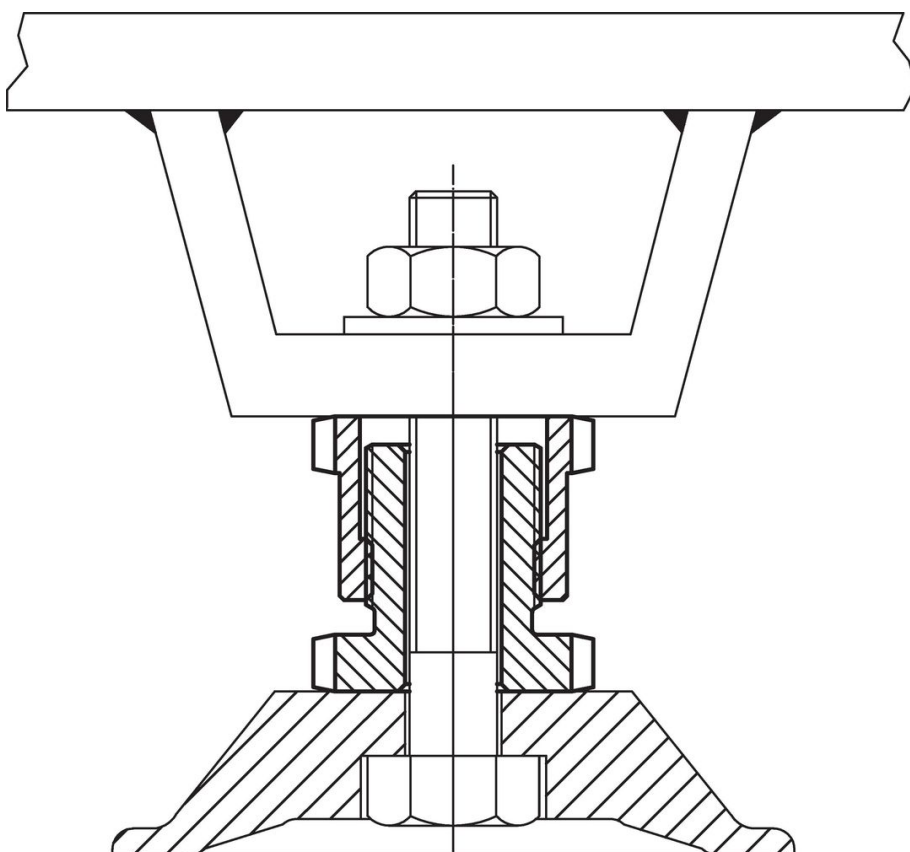
d <sub>1</sub>	d <sub>2</sub>	寸法 d <sub>3</sub> [mm]	l <sub>1</sub> 約	l <sub>2</sub> 約	ストローク l <sub>3</sub> 約 [mm]	適合ネジ [mm]	耐荷重 (静荷重時) max. [kN]	耐荷重 <sup>1)</sup> max. [kN]	 [g]	製品番号
6,6	25	M15 x 1	28	43	15	M 6	40	30,7	68	<a href="#">25120.0106</a>
6,6	32	M20 x 1	35	55	20	M 6	65	55,7	161	<a href="#">25120.0112</a>
9,0	32	M20 x 1	35	55	20	M 8	65	48,0	152	<a href="#">25120.0114</a>
11,0	32	M20 x 1	35	55	20	M10	65	37,9	142	<a href="#">25120.0116</a>
11,0	45	M30 x 1,5	42	67	25	M10	120	92,9	371	<a href="#">25120.0122</a>
13,5	45	M30 x 1,5	42	67	25	M12	120	80,4	356	<a href="#">25120.0124</a>
17,5	45	M30 x 1,5	42	67	25	M16	120	45,5	326	<a href="#">25120.0126</a>
17,5	58	M40 x 1,5	54	86	32	M16	210	136,0	835	<a href="#">25120.0132</a>
22,0	58	M40 x 1,5	54	86	32	M20	210	90,0	771	<a href="#">25120.0134</a>
26,0	58	M40 x 1,5	54	86	32	M24	210	37,0	705	<a href="#">25120.0136</a>
22,0	70	M50 x 1,5	66	106	40	M20	330	210,0	1421	<a href="#">25120.0142</a>
26,0	70	M50 x 1,5	66	106	40	M24	330	157,0	1329	<a href="#">25120.0144</a>
33,0	70	M50 x 1,5	66	106	40	M30	330	53,0	1167	<a href="#">25120.0146</a>

<sup>1)</sup> Load capacity after deduction of the maximum preload force for screws 8.8.

アクセサリ

	本体のサイズ d <sub>2</sub> [mm]	フックレンチのサイズ DIN1810 形状A [mm]	 [g]	製品番号
<b>高さ調整用フックレンチ</b>				
	25	25 - 28	45	<a href="#">25120.0981</a>
	32	30 - 32	46	<a href="#">25120.0982</a>
	45	45 - 50	156	<a href="#">25120.0983</a>
	58	58 - 62	250	<a href="#">25120.0984</a>
	70	68 - 75	253	<a href="#">25120.0985</a>

応用例



法令(コンプライアンス)

詳細の法令情報については、目的の製品番号を選択してください。