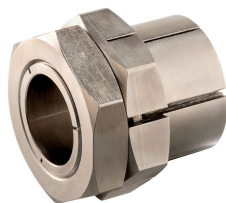


## テーパ・シャフト・ハブ・ロックナット付、ステンレス鋼

EH 25050.



### 製品説明

軸とハブをセンタリングしながら確実に固定するクランプ部品です。防錆性に優れ、カウンターナットが付いています。

本テーパシャフトハブの偏芯精度は 0.03 mm以下です。

この部品を使ってスプロケット、歯車、ベルトプーリー、カム、レバーなどのエレメントを軸に固定することが簡単にできます。

### 材質

外側

- ・ステンレス鋼、ニッケルめっき

内部部品

- ・ステンレス鋼、ニッケルめっき

ナット

- ・ステンレス鋼、ニッケルめっき、焼入れ

### 組立

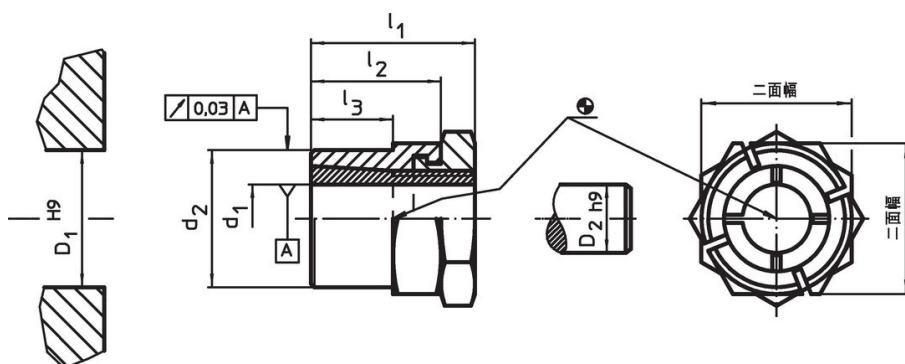
カウンターナットが付いているので、軽く回ってしまう軸にも容易に取り付けることができます。取付けには厚さの薄いフォークレンチを使います（最大厚さ  $l_2-l_3$ ）。

### 更なる情報

### 参照先

取付方法、取付け例と技術データを参照ください



### 寸法図



### 発注情報

寸法					二面幅	ナットの 締付トルク $T_A$ max.	伝達可能トルク $M$ max.	伝達可能な 軸方向の荷重 $F_a$ max.	軸の面圧力 $p_w$ max.	ハブの 面圧力 $p_N$ max.	ボス部穴 $D_1$ H9	軸の直径 $D_2$ h9	重量	製品番号
$d_1$	$d_2$	$l_1$	$l_2$	$l_3$										
[mm]					[mm]	[Nm]	[Nm]	[kN]	[N/mm <sup>2</sup> ]	[N/mm <sup>2</sup> ]	[mm]	[mm]	[g]	
6	12	19	15	9	14	7	8,5	2,8	154	119	12	6	14	25050.0306
8	14	22	17	11	16	12	16,4	4,1	125	121	14	8	20	25050.0308
10	18	24	19	12	22	24	34,0	6,8	155	127	18	10	45	25050.0310
12	20	24	19	12	22	31	45,7	7,6	144	128	20	12	43	25050.0312
16	24	28	22	15	27	46	74,2	9,3	109	107	24	16	68	25050.0316
20	30	36	27	17	36	113	173,6	17,4	141	145	30	20	161	25050.0320
25	38	41	30	20	46	175	277,9	22,3	121	122	38	25	305	25050.0325
30	42	44	33	23	50	249	423,5	28,3	113	123	42	30	341	25050.0330

アクセサリ

	二面幅 [mm]	 [g]	製品番号
専用レンチ			
	14	45	<a href="#">25050.0814</a>
	16	72	<a href="#">25050.0816</a>
	22	195	<a href="#">25050.0822</a>
	27	195	<a href="#">25050.0827</a>
	36	428	<a href="#">25050.0836</a>
	46	610	<a href="#">25050.0846</a>
	50	870	<a href="#">25050.0850</a>

法令(コンプライアンス)

詳細の法令情報については、目的の製品番号を選択してください。