

テーパ・シャフト・ハブ・ロックナット付、ステンレス鋼

EH 25050.



製品説明

この部品を使ってスプロケット、歯車、ベルトプーリー、カム、レバーなどの工元素トを軸に固定することが簡単にできます。

軸とハブをセンタリングしながら確実に固定するクランプ部品です。防錆性に優れています。本テーパシャフトハブの偏芯精度は 0.03 mm以下です。

材質

外側

- ・ ステンレス鋼、ニッケルめっき

内部部品

- ・ ステンレス鋼、ニッケルめっき

ナット

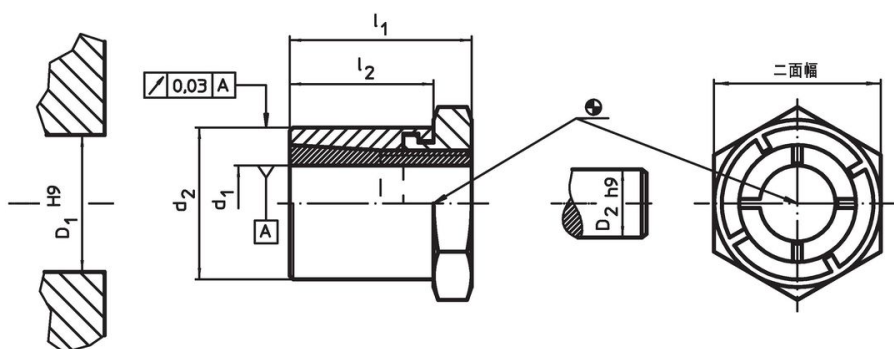
- ・ ステンレス鋼、ニッケルめっき、焼入れ

更なる情報

参照先

取付方法、取付け例と技術データを参照ください

寸法図



発注情報

寸法		二面幅	ナットの締付トルク T_A max. [Nm]	伝達可能トルク M max. [Nm]	伝達可能な軸方向の荷重 F_a max. [kN]	軸の面圧力 P_w max. [N/mm ²]	ハブの面圧力 P_N max. [N/mm ²]	ボス部穴 D_1 H9 [mm]	軸の直径 D_2 h9 [mm]	🔩 [g]	製品番号		
d_1	d_2											l_1	l_2
6	14	19	15	14	7	8,5	2,8	154	67	14	6	16	25050.0206
8	16	22	17	16	12	16,4	4,1	125	64	16	8	23	25050.0208
10	20	24	19	22	24	34,0	6,8	155	81	20	10	44	25050.0210
12	22	24	19	22	31	45,7	7,6	144	82	22	12	47	25050.0212
16	26	28	22	27	46	74,2	9,3	109	69	26	16	71	25050.0216
20	35	36	27	36	113	173,6	17,4	141	88	35	20	180	25050.0220
25	42	41	30	46	175	277,9	22,3	121	77	42	25	307	25050.0225
30	47	44	33	50	249	423,5	28,3	113	77	47	30	370	25050.0230

アクセサリ

	二面幅 [mm]	🔩 [g]	製品番号
専用レンチ			
	14	45	25050.0814
	16	72	25050.0816
	22	195	25050.0822
	27	195	25050.0827
	36	428	25050.0836
	46	610	25050.0846
	50	870	25050.0850

法令(コンプライアンス)

詳細の法令情報については、目的の製品番号を選択してください。