

ロングヘッド・ナールドナット (カラー付) ・DIN 466 EH 24780.



製品説明

材質

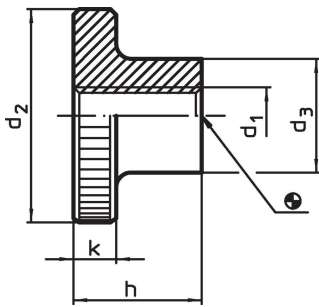
- スティール、黒染、強度クラス 5
- Steel, zinc-plated by galvanization, quality 5
- ステンレス鋼 1.4301 (SUS304相当)、サンドブラスト

更なる情報

備考

ナールド部のピッチと深さは、DIN規格と異なります。

寸法図

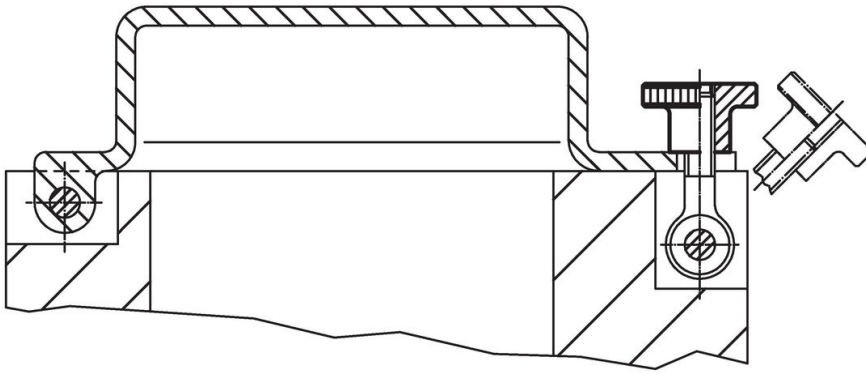


発注情報

d ₁	d ₂	d ₃	寸法 [mm]	h	k	重量 [g]	製品番号
スティール、黒染							
M 3	12	6	7,5	2,5	2,9	24780.0030	
M 4	16	8	9,5	3,5	6,7	24780.0040	
M 5	20	10	11,5	4,0	12,0	24780.0050	
M 6	24	12	15,0	5,0	23,0	24780.0060	
M 8	30	16	18,0	6,0	44,0	24780.0080	
M10	36	20	23,0	8,0	85,0	24780.0100	
M12	40	22	25,0	10,0	119,0	24780.0120 ¹⁾	
スティール、亜鉛めっき							
M 3	12	6	7,5	2,5	3,0	24780.0330	
M 4	16	8	9,5	3,5	7,0	24780.0340	
M 5	20	10	11,5	4,0	12,0	24780.0350	
M 6	24	12	15,0	5,0	22,0	24780.0360	
M 8	30	16	18,0	6,0	42,0	24780.0380	
M10	36	20	23,0	8,0	84,0	24780.0400	
M12	40	22	25,0	10,0	119,0	24780.0412 ¹⁾	
ステンレス鋼 1.4301 (SUS304相当)							
M 4	16	8	9,5	3,5	6,7	24780.0240	
M 5	20	10	11,5	4,0	12,0	24780.0250	
M 6	24	12	15,0	5,0	23,0	24780.0260	
M 8	30	16	18,0	6,0	44,0	24780.0280	
M10	36	20	23,0	8,0	85,0	24780.0300	

¹⁾ この寸法のもはDIN規格にはありません。

応用例



法令(コンプライアンス)

詳細の法令情報については、目的の製品番号を選択してください。