

## スリーロブタイプのトルクグリップ

EH 24711.



### 製品説明

トルクグリップは、手締めする力を制限したい場合に使われます。トルク機構付きのスリーロブタイプのトルクグリップは、締結力を規定のトルクに制限することが出来ます。規定のトルクに到達すると、空回りします。緩める時のトルクには制限はありません。このグリップは、トルクレンチの機構を備えている上に、スリーロブタイプの使いやすいデザインです。

### 材質

#### カバー

- プラスチック、ライトグレー

#### トルク機構

- スチール、焼入れ

#### グリップ

- 可塑性プラスチック PA-HP、強化ガラスファイバー、黒色、マット仕上げ

#### 内部部品

- スチール、黒染

#### ねじ

- スチール、黒染

### 更なる情報

#### その他の製品

- トルクグリップ

### 寸法図

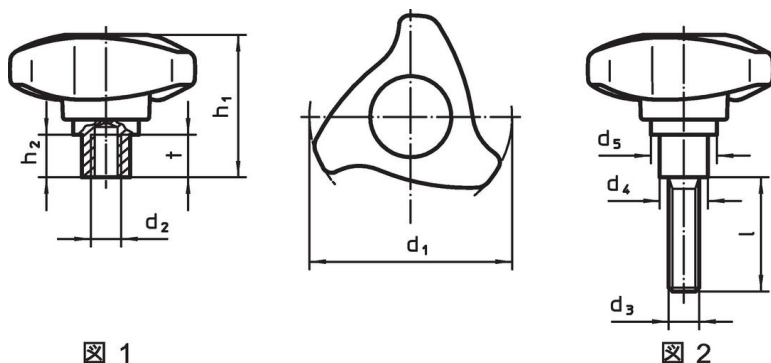
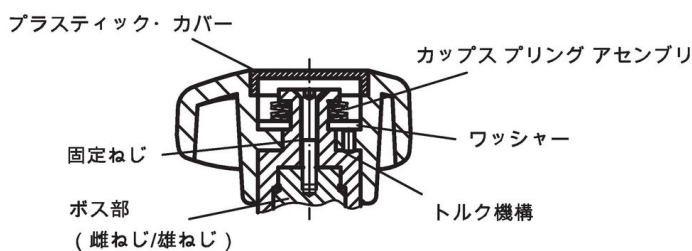



図 1

図 2



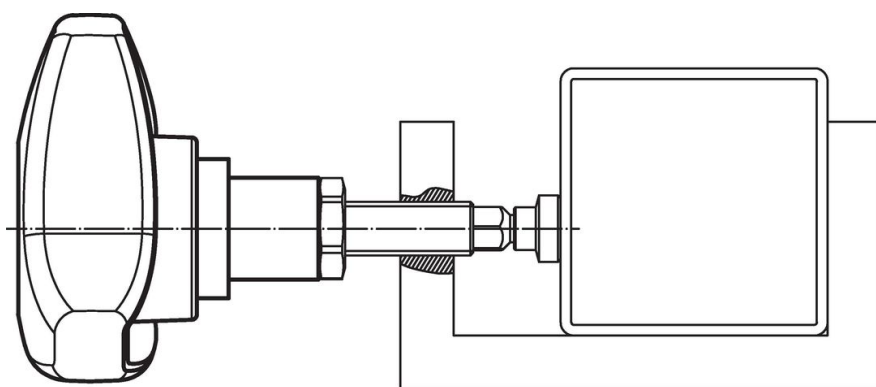
### 発注情報

寸法									締付トルク +/- 10% max. [Nm]	重量 [g]	製品番号
d <sub>1</sub>	d <sub>2</sub>	d <sub>3</sub>	l	d <sub>4</sub>	d <sub>5</sub>	h <sub>1</sub>	h <sub>2</sub>	t			
[mm]											
メネジ付 - 図 1											
50	M 6	-	-	13,5	23,6	41,6	10,7	11	2,0	65	24711.0020
50	M 6	-	-	13,5	23,6	41,6	10,7	11	3,0	62	24711.0021
50	M 6	-	-	13,5	23,6	41,6	10,7	11	4,0	63	24711.0022
50	M 8	-	-	13,5	23,6	41,6	10,7	11	2,0	60	24711.0023
50	M 8	-	-	13,5	23,6	41,6	10,7	11	3,0	60	24711.0024
50	M 8	-	-	13,5	23,6	41,6	10,7	11	4,0	64	24711.0025
63	M 8	-	-	16,0	28,1	46,6	12,9	14	3,2	104	24711.0030

d <sub>1</sub>	d <sub>2</sub>	d <sub>3</sub>	l	寸法				t	締付トルク +/- 10% max. [Nm]	 [g]	製品番号
				d <sub>4</sub>	d <sub>5</sub>	h <sub>1</sub>	h <sub>2</sub>				
[mm]											
63	M 8	-	-	16,0	28,1	46,6	12,9	14	4,0	105	24711.0031
63	M 8	-	-	16,0	28,1	46,6	12,9	14	4,7	107	24711.0032
63	M10	-	-	16,0	28,1	46,6	12,9	14	3,2	103	24711.0033
63	M10	-	-	16,0	28,1	46,6	12,9	14	4,0	102	24711.0034
63	M10	-	-	16,0	28,1	46,6	12,9	14	4,7	105	24711.0035
80	M10	-	-	19,0	34,1	56,2	16,8	17	4,0	172	24711.0040
80	M10	-	-	19,0	34,1	56,2	16,8	17	5,5	173	24711.0041
80	M10	-	-	19,0	34,1	56,2	16,8	17	7,5	174	24711.0042
80	M12	-	-	19,0	34,1	56,2	16,8	17	4,0	180	24711.0043
80	M12	-	-	19,0	34,1	56,2	16,8	17	5,5	168	24711.0044
80	M12	-	-	19,0	34,1	56,2	16,8	17	7,5	171	24711.0045
オネジ付 - 図 2											
50	-	M 8	16	13,5	23,6	41,6	10,7	-	2,0	72	24711.0300
50	-	M 8	16	13,5	23,6	41,6	10,7	-	3,0	75	24711.0301
50	-	M 8	16	13,5	23,6	41,6	10,7	-	4,0	76	24711.0302
50	-	M 8	20	13,5	23,6	41,6	10,7	-	2,0	70	24711.0303
50	-	M 8	20	13,5	23,6	41,6	10,7	-	3,0	73	24711.0304
50	-	M 8	20	13,5	23,6	41,6	10,7	-	4,0	71	24711.0305
50	-	M 8	25	13,5	23,6	41,6	10,7	-	2,0	72	24711.0306
50	-	M 8	25	13,5	23,6	41,6	10,7	-	3,0	72	24711.0307
50	-	M 8	25	13,5	23,6	41,6	10,7	-	4,0	73	24711.0308
50	-	M 8	32	13,5	23,6	41,6	10,7	-	2,0	77	24711.0309
50	-	M 8	32	13,5	23,6	41,6	10,7	-	3,0	74	24711.0310
50	-	M 8	32	13,5	23,6	41,6	10,7	-	4,0	75	24711.0311
50	-	M 8	40	13,5	23,6	41,6	10,7	-	2,0	76	24711.0312
50	-	M 8	40	13,5	23,6	41,6	10,7	-	3,0	76	24711.0313
50	-	M 8	40	13,5	23,6	41,6	10,7	-	4,0	77	24711.0314
50	-	M10	20	13,5	23,6	41,6	10,7	-	2,0	73	24711.0315
50	-	M10	20	13,5	23,6	41,6	10,7	-	3,0	73	24711.0316
50	-	M10	20	13,5	23,6	41,6	10,7	-	4,0	74	24711.0317
50	-	M10	25	13,5	23,6	41,6	10,7	-	2,0	76	24711.0318
50	-	M10	25	13,5	23,6	41,6	10,7	-	3,0	76	24711.0319
50	-	M10	25	13,5	23,6	41,6	10,7	-	4,0	77	24711.0320
50	-	M10	32	13,5	23,6	41,6	10,7	-	2,0	80	24711.0321
50	-	M10	32	13,5	23,6	41,6	10,7	-	3,0	80	24711.0322
50	-	M10	32	13,5	23,6	41,6	10,7	-	4,0	81	24711.0323
50	-	M10	40	13,5	23,6	41,6	10,7	-	2,0	87	24711.0324
50	-	M10	40	13,5	23,6	41,6	10,7	-	3,0	82	24711.0325
50	-	M10	40	13,5	23,6	41,6	10,7	-	4,0	83	24711.0326
50	-	M10	50	13,5	23,6	41,6	10,7	-	2,0	87	24711.0327
50	-	M10	50	13,5	23,6	41,6	10,7	-	3,0	87	24711.0328
50	-	M10	50	13,5	23,6	41,6	10,7	-	4,0	88	24711.0329
63	-	M 8	25	16,0	28,1	46,6	12,9	-	3,2	116	24711.0400
63	-	M 8	25	16,0	28,1	46,6	12,9	-	4,0	117	24711.0401
63	-	M 8	25	16,0	28,1	46,6	12,9	-	4,7	118	24711.0402
63	-	M 8	32	16,0	28,1	46,6	12,9	-	3,2	119	24711.0403
63	-	M 8	32	16,0	28,1	46,6	12,9	-	4,0	120	24711.0404
63	-	M 8	32	16,0	28,1	46,6	12,9	-	4,7	121	24711.0405
63	-	M 8	40	16,0	28,1	46,6	12,9	-	3,2	82	24711.0406
63	-	M 8	40	16,0	28,1	46,6	12,9	-	4,0	83	24711.0407
63	-	M 8	40	16,0	28,1	46,6	12,9	-	4,7	83	24711.0408
63	-	M 8	50	16,0	28,1	46,6	12,9	-	3,2	128	24711.0409
63	-	M 8	50	16,0	28,1	46,6	12,9	-	4,0	127	24711.0410
63	-	M 8	50	16,0	28,1	46,6	12,9	-	4,7	128	24711.0411
63	-	M 8	63	16,0	28,1	46,6	12,9	-	3,2	130	24711.0412
63	-	M 8	63	16,0	28,1	46,6	12,9	-	4,0	131	24711.0413
63	-	M 8	63	16,0	28,1	46,6	12,9	-	4,7	132	24711.0414
63	-	M10	25	16,0	28,1	46,6	12,9	-	3,2	122	24711.0415
63	-	M10	25	16,0	28,1	46,6	12,9	-	4,0	123	24711.0416
63	-	M10	25	16,0	28,1	46,6	12,9	-	4,7	124	24711.0417
63	-	M10	32	16,0	28,1	46,6	12,9	-	3,2	125	24711.0418

d <sub>1</sub>	d <sub>2</sub>	d <sub>3</sub>	l	寸法					締付トルク +/- 10% max. [Nm]	🔩 [g]	製品番号
				d <sub>4</sub>	d <sub>5</sub>	h <sub>1</sub>	h <sub>2</sub>	t			
[mm]											
63	-	M10	32	16,0	28,1	46,6	12,9	-	4,0	126	24711.0419
63	-	M10	32	16,0	28,1	46,6	12,9	-	4,7	127	24711.0420
63	-	M10	40	16,0	28,1	46,6	12,9	-	3,2	129	24711.0421
63	-	M10	40	16,0	28,1	46,6	12,9	-	4,0	130	24711.0422
63	-	M10	40	16,0	28,1	46,6	12,9	-	4,7	131	24711.0423
63	-	M10	50	16,0	28,1	46,6	12,9	-	3,2	134	24711.0424
63	-	M10	50	16,0	28,1	46,6	12,9	-	4,0	135	24711.0425
63	-	M10	50	16,0	28,1	46,6	12,9	-	4,7	136	24711.0426
63	-	M10	63	16,0	28,1	46,6	12,9	-	3,2	140	24711.0427
63	-	M10	63	16,0	28,1	46,6	12,9	-	4,0	141	24711.0428
63	-	M10	63	16,0	28,1	46,6	12,9	-	4,7	142	24711.0429
80	-	M10	25	19,0	34,1	56,2	16,8	-	4,0	194	24711.0500
80	-	M10	25	19,0	34,1	56,2	16,8	-	5,5	195	24711.0501
80	-	M10	25	19,0	34,1	56,2	16,8	-	7,5	196	24711.0502
80	-	M10	32	19,0	34,1	56,2	16,8	-	4,0	198	24711.0503
80	-	M10	32	19,0	34,1	56,2	16,8	-	5,5	199	24711.0504
80	-	M10	32	19,0	34,1	56,2	16,8	-	7,5	200	24711.0505
80	-	M10	40	19,0	34,1	56,2	16,8	-	4,0	202	24711.0506
80	-	M10	40	19,0	34,1	56,2	16,8	-	5,5	203	24711.0507
80	-	M10	40	19,0	34,1	56,2	16,8	-	7,5	204	24711.0508
80	-	M10	50	19,0	34,1	56,2	16,8	-	4,0	208	24711.0509
80	-	M10	50	19,0	34,1	56,2	16,8	-	5,5	209	24711.0510
80	-	M10	50	19,0	34,1	56,2	16,8	-	7,5	210	24711.0511
80	-	M10	63	19,0	34,1	56,2	16,8	-	4,0	213	24711.0512
80	-	M10	63	19,0	34,1	56,2	16,8	-	5,5	223	24711.0513
80	-	M10	63	19,0	34,1	56,2	16,8	-	7,5	215	24711.0514
80	-	M12	25	19,0	34,1	56,2	16,8	-	4,0	206	24711.0515
80	-	M12	25	19,0	34,1	56,2	16,8	-	5,5	202	24711.0516
80	-	M12	25	19,0	34,1	56,2	16,8	-	7,5	203	24711.0517
80	-	M12	32	19,0	34,1	56,2	16,8	-	4,0	205	24711.0518
80	-	M12	32	19,0	34,1	56,2	16,8	-	5,5	206	24711.0519
80	-	M12	32	19,0	34,1	56,2	16,8	-	7,5	207	24711.0520
80	-	M12	40	19,0	34,1	56,2	16,8	-	4,0	210	24711.0521
80	-	M12	40	19,0	34,1	56,2	16,8	-	5,5	211	24711.0522
80	-	M12	40	19,0	34,1	56,2	16,8	-	7,5	212	24711.0523
80	-	M12	50	19,0	34,1	56,2	16,8	-	4,0	218	24711.0524
80	-	M12	50	19,0	34,1	56,2	16,8	-	5,5	219	24711.0525
80	-	M12	50	19,0	34,1	56,2	16,8	-	7,5	220	24711.0526
80	-	M12	63	19,0	34,1	56,2	16,8	-	4,0	227	24711.0527
80	-	M12	63	19,0	34,1	56,2	16,8	-	5,5	228	24711.0528
80	-	M12	63	19,0	34,1	56,2	16,8	-	7,5	229	24711.0529

応用例



## 法令(コンプライアンス)

### RoHS準拠

鉛を含有- 6a/ 6b/ 6cの除外規定に適合

### 0.1%以上の高懸念物質(SVHC)を使用しています

鉛を含有します-2024年6月27日SVHC [REACH]リスト対象

### プロポジション65リストの物質を使用しています



鉛に晒されることは、発がん性や生殖障害を引き起こす原因になります。

<https://www.P65Warnings.ca.gov/>

### 紛争物質は使用していません

本製品は、コンゴ民主共和国や隣国地域から産出されるチタン、錫、金、タングステンなどのいかなる「紛争鉱物」に由来する物質を使っていません。