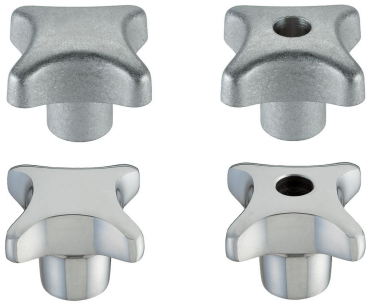


パーム・グリップ・DIN6335、アルミニウム
 EH 24630.



製品説明

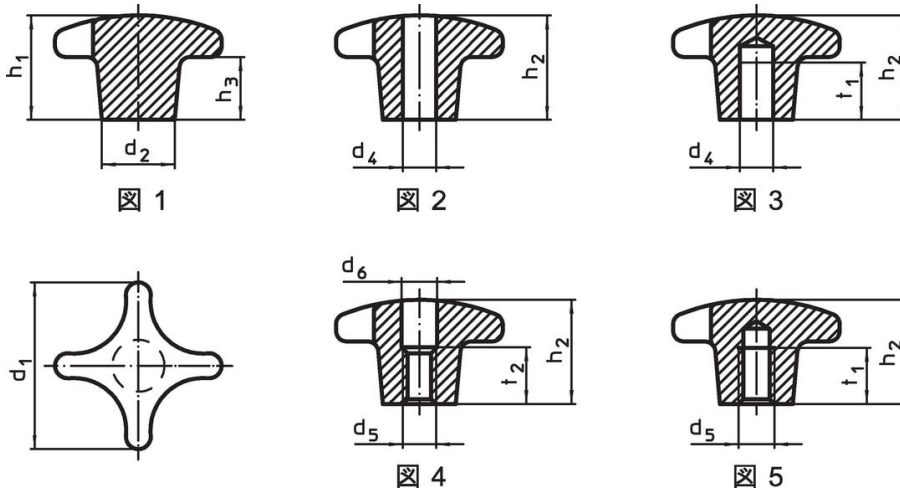
パームグリップは、DIN 6335準拠品です。

材質

グリップ

- ・ アルミニウム、研磨無し
- ・ アルミニウム、研磨仕上

寸法図

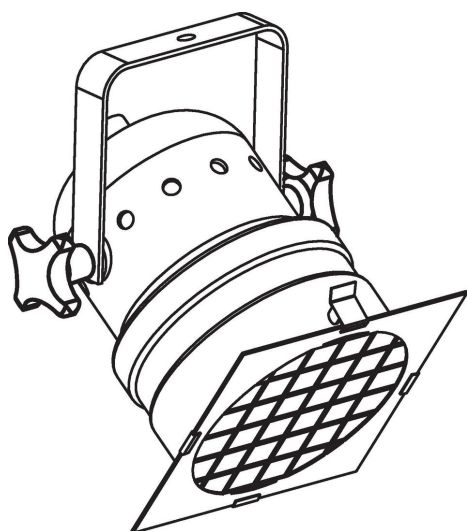


発注情報

d ₁	d ₂	d ₄ H7	d ₅	寸法						[g]	製品番号	
				d ₆	h ₁	h ₂	h ₃	t ₁	t ₂			
[mm]												
穴未加工 形状A – 図 1, 研磨無し												
40	14	-	-	-	26	-	14	-	-	27	24630.0040	
50	18	-	-	-	34	-	20	-	-	51	24630.0050	
63	20	-	-	-	42	-	25	-	-	95	24630.0063	
80	25	-	-	-	52	-	30	-	-	161	24630.0080	
止り穴付 (メネジなし) 形状C – 図 3, 研磨無し												
40	14	8	-	-	-	25	-	15	-	23	24630.0240	
50	18	10	-	-	-	32	-	18	-	42	24630.0250	
63	20	12	-	-	-	40	-	22	-	73	24630.0263	
80	25	16	-	-	-	50	-	28	-	138	24630.0280	
一部メネジ付貫通穴 形状D – 図 4, 研磨無し												
40	14	-	M 8	8,4	-	25	-	-	13	23	24630.0340	
50	18	-	M10	10,5	-	32	-	-	16	44	24630.0350	
63	20	-	M12	13,0	-	40	-	-	20	70	24630.0363	
80	25	-	M16	17,0	-	50	-	-	20	129	24630.0380	
メネジ付 (止り穴) 形状E – 図 5, 研磨無し												
40	14	-	M 8	-	-	25	-	15	-	24	24630.0440	
50	18	-	M10	-	-	32	-	18	-	46	24630.0450	
63	20	-	M12	-	-	40	-	22	-	74	24630.0463	
80	25	-	M16	-	-	50	-	28	-	142	24630.0480	

d ₁	d ₂	d ₄ H7	d ₅	寸法						[g]	製品番号
				d ₆	h ₁	h ₂	h ₃	t ₁	t ₂		
[mm]											
止り穴付 (メネジなし) 形状C - 図 3, 研磨仕上											
40	14	8	-	-	-	25	-	15	-	23	24630.0640
50	18	10	-	-	-	32	-	18	-	42	24630.0650
63	20	12	-	-	-	40	-	22	-	73	24630.0663
80	25	16	-	-	-	50	-	28	-	138	24630.0680
一部メネジ付貫通穴 形状D - 図 4, 研磨仕上											
40	14	-	M 8	8,4	-	25	-	-	13	23	24630.0740
50	18	-	M10	10,5	-	32	-	-	16	44	24630.0750
63	20	-	M12	13,0	-	40	-	-	20	70	24630.0763
80	25	-	M16	17,0	-	50	-	-	20	129	24630.0780
メネジ付 (止り穴) 形状E - 図 5, 研磨仕上											
40	14	-	M 8	-	-	25	-	15	-	24	24630.0840
50	18	-	M10	-	-	32	-	18	-	46	24630.0850
63	20	-	M12	-	-	40	-	22	-	74	24630.0863
80	25	-	M16	-	-	50	-	28	-	142	24630.0880

応用例



法令(コンプライアンス)

詳細の法令情報については、目的の製品番号を選択してください。