

トミー・ナット・DIN6307 可動レバー付  
EH 24510.



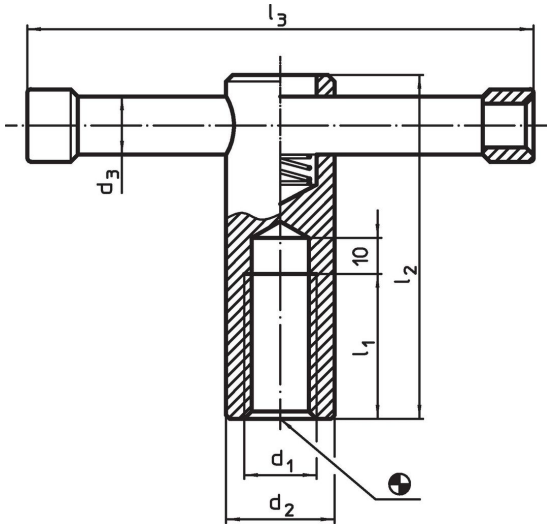
製品説明

ハンドルはバネで押さえられており、横に動かせます。

材質

- ・ 快削鋼、黒染

寸法図

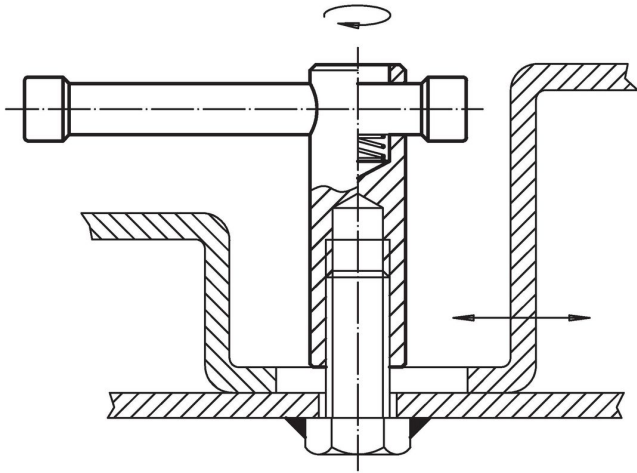


発注情報

d <sub>1</sub>	d <sub>2</sub>	d <sub>3</sub>	寸法			[g]	製品番号
			l <sub>1</sub>	l <sub>2</sub>	l <sub>3</sub>		
[mm]							
M 8	16	6	16	50	60	71	24510.0708 <sup>1)</sup>
M10	18	8	20	60	80	112	24510.0710
M12	20	10	25	70	100	180	24510.0712
M16	24	13	35	85	120	328	24510.0716
M20	30	16	40	95	140	582	24510.0720

<sup>1)</sup> この寸法のものDIN規格にはありません。

## 応用例



## 法令(コンプライアンス)

### RoHS準拠

鉛を含有- 6a/ 6b/ 6cの除外規定に適合

### 0.1%以上の高懸念物質(SVHC)を使用しています

鉛を含有します-2024年6月27日SVHC [REACH]リスト対象

### プロポジション65リストの物質を使用しています



鉛に晒されることは、発がん性や生殖障害を引き起こす原因になります。

<https://www.P65Warnings.ca.gov/>

### 紛争物質は使用していません

本製品は、コンゴ民主共和国や隣国地域から産出されるチタン、錫、金、タングステンなどのいかなる「紛争鉱物」に由来する物質を使っていません。