

パイプ型ハンドル・前面から固定するタイプ

EH 24321.



製品説明

パイプ型ハンドルは、機械装置のドア等に使われます。
アルミ製のパイプ型ハンドルは、手になじむ堅牢な構造かつ斬新なデザインです。このタイプは、取付部が傾斜しています

材質

グリップ

- ・アルミニウム、アルマイト処理
- ・アルミニウム、樹脂塗装、色：黒 つや消し
RAL 9005相当

ハンドルの柄

- ・亜鉛ダイキャスト、樹脂塗装、シルバー
(RAL 9006相当、つや消し)
- ・亜鉛ダイキャスト、樹脂塗装、黒
(RAL 9005相当、つや消し)

カバー

- ・プラスチック、ライトグレー

カバー

- ・プラスチック、ライトグレー
- ・プラスチック、黒

組立

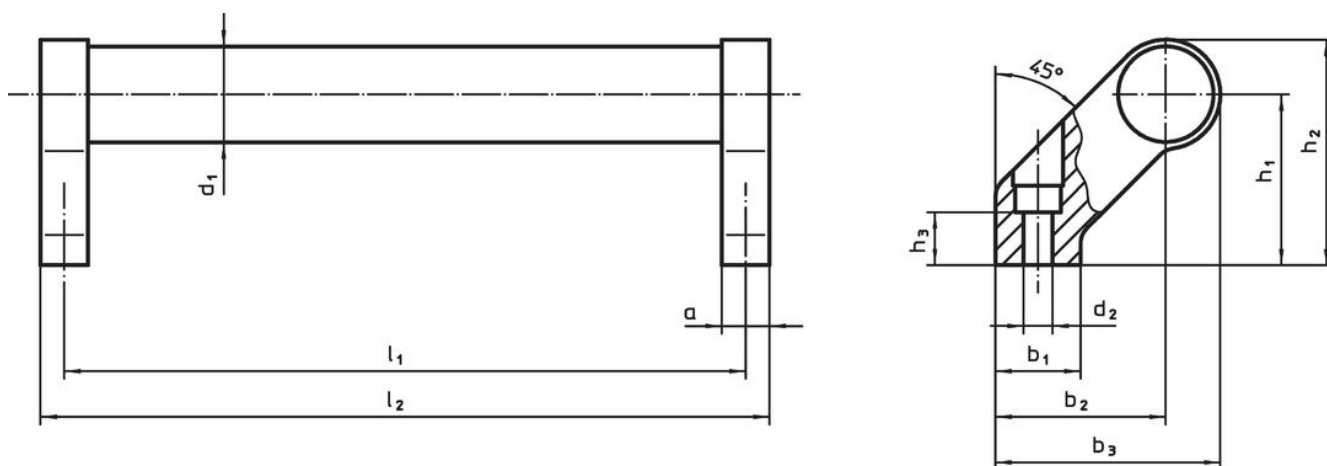
このハンドルは、部品を前面(作業側)からシリンダーネジを使って取り付けることができます。プラスチックカバーで穴を塞ぎます。

更なる情報

備考

特別仕様については、お問い合わせください。

寸法図



発注情報

d ₁	l ₁ ±0,25	a	b ₁	b ₂	寸法						h ₃ min.	l ₂	[g]	製品番号
					b ₃	d ₂	h ₁	h ₂	b ₁	b ₂				
シルバー														
28	200	14	25	50	66	6,5	50	66	17	214	406	24321.0100		
28	250	14	25	50	66	6,5	50	66	17	264	437	24321.0105		
28	300	14	25	50	66	6,5	50	66	17	314	448	24321.0110		
28	350	14	25	50	66	6,5	50	66	17	364	493	24321.0115		
28	400	14	25	50	66	6,5	50	66	17	414	520	24321.0120		
28	500	14	25	50	66	6,5	50	66	17	514	556	24321.0125		
28	600	14	25	50	66	6,5	50	66	17	614	631	24321.0130		
黒														
28	200	14	25	50	66	6,5	50	66	17	214	406	24321.0600		
28	250	14	25	50	66	6,5	50	66	17	264	437	24321.0605		
28	300	14	25	50	66	6,5	50	66	17	314	448	24321.0610		

d ₁	l ₁ ±0,25	a	b ₁	b ₂	寸法						[g]	製品番号
					b ₃	d ₂	h ₁	h ₂	h ₃ min.	l ₂		
[mm]												
28	350	14	25	50	66	6,5	50	66	17	364	493	24321.0615
28	400	14	25	50	66	6,5	50	66	17	414	520	24321.0620
28	500	14	25	50	66	6,5	50	66	17	514	556	24321.0625
28	600	14	25	50	66	6,5	50	66	17	614	631	24321.0630

法令(コンプライアンス)

RoHS準拠

鉛を含有- 6a/ 6b/ 6cの除外規定に適合

0.1%以上の高懸念物質(SVHC)を使用しています

鉛を含有します-2024年6月27日SVHC [REACH]リスト対象

プロポジション65リストの物質を使用しています



鉛に晒されることは、発がん性や生殖障害を引き起こす原因になります。

<https://www.P65Warnings.ca.gov/>

紛争物質は使用していません

本製品は、コンゴ民主共和国や隣国地域から産出されるチタン、錫、金、タングステンなどのいかなる「紛争鉱物」に由来する物質を使っていません。