

カム・クランプ

EH 23410.



製品説明

カムクランプは、素早くかつ安全にクランプ、アンクランプを大きな力で幅広い調整範囲をもって行えます。カム形状により、どのようなクランプ位置においてもクランプできるようになっています。さらに、カムクランプは、自己保持します。スラストワッシャーを外すことで、ストッパーとしても使えます。

材質

グリップ・レバー

- スティール、研磨、黒染
- ステンレス鋼 1.4305 (SUS303相当)、サンドブラスト

本体

- スティール、浸炭焼入れ、黒染
- ステンレス鋼 1.4305 (SUS303相当)、ニッケルメッキ

ねじ

- スティール、焼入れ、黒染
- ステンレス鋼 1.4021 (SUS420J1相当)、熱処理、ニッケルメッキ

ボール・ノブ

- 熱硬化性樹脂(PF31)、黒色

組立

M 10 (SW 6)で固定します。最大締め付けトルクは40 Nmです

取り扱い

固定ボルトとスラストワッシャーは、調整可能です。ボルトをねじ込むと、簡単に希望の位置きめを行えます。製品番号 23410.0050 / .0051は、セレーションによりクランプレバーを希望の位置に動かすことができます

更なる情報

備考

特注で左回りも製作できます

寸法図

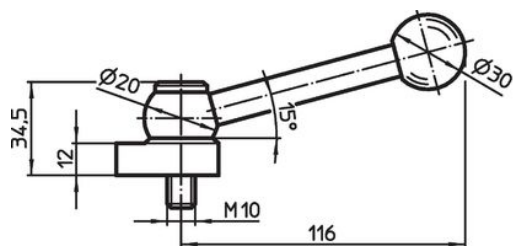


図 1

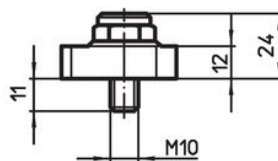
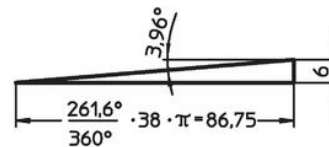
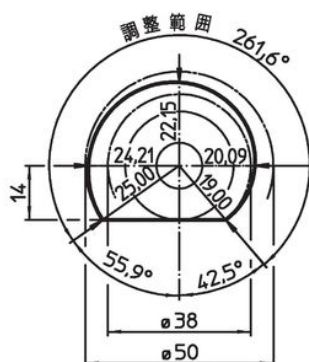
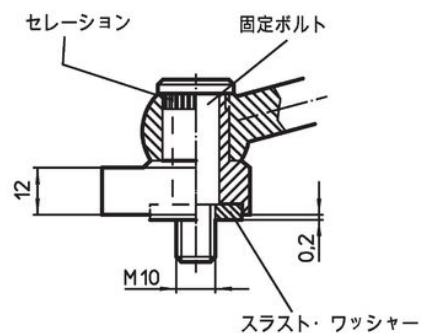
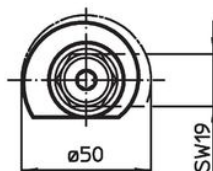
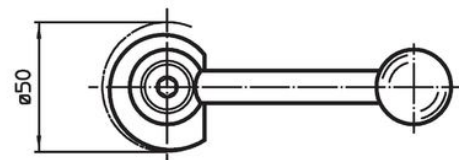



図 2



発注情報

	 [g]	製品番号
グリップレバー付 - 図 1, 鋼	317	23410.0050
グリップレバー付 - 図 1, ステンレス鋼	317	23410.0051
クランプ・ボルト付 - 図 2, 鋼	159	23410.0150
クランプ・ボルト付 - 図 2, ステンレス鋼	159	23410.0151

法令(コンプライアンス)

詳細の法令情報については、目的の製品番号を選択してください。