

シャフトクランプ

EH 23341.



製品説明

このクランプ・ラウンドを使えば、軸・管・棒材料を素早く確実にアキシャル、ラジアル方向ともに固定することができます。

材質

本体

- ・ スティール、黒染
- ・ ステンレス鋼 1.4305 (SUS303相当)

バネ

- ・ ステンレス鋼

クランプネジ

- ・ スティール、亜鉛めっき
- ・ ステンレス鋼

組立

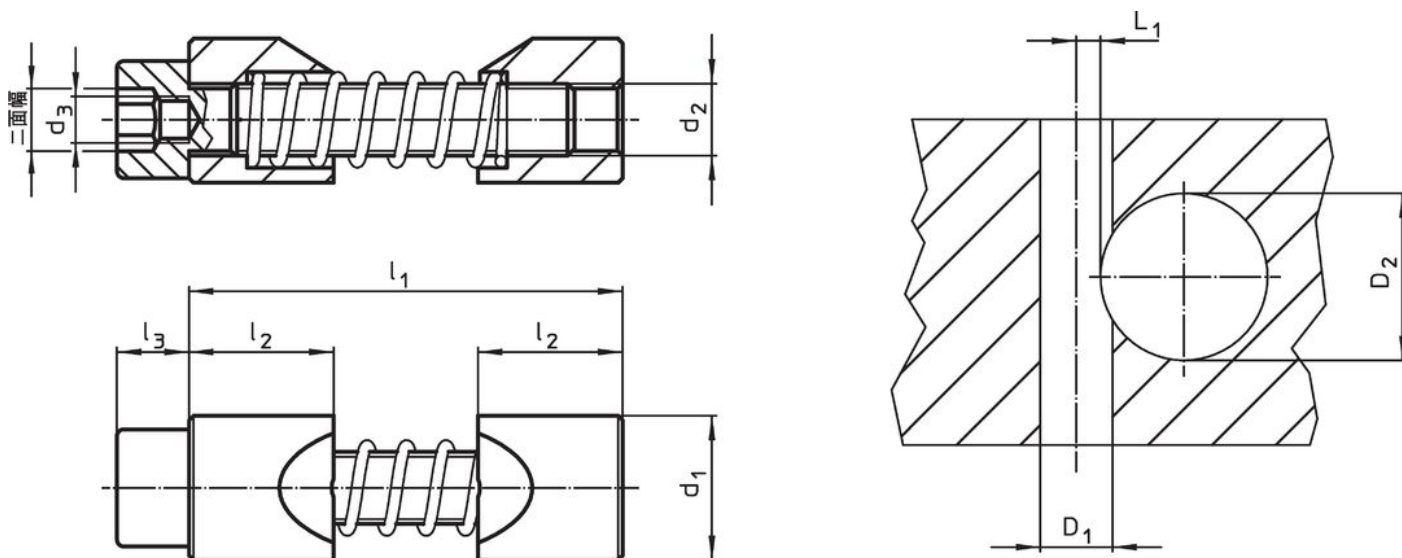
1. クランプするシャフトの直径に合わせて口金部を拡げます。
2. 専用の組み付け工具を使ってクランプ・ラウンドを穴に挿入します。
3. シャフトのクランプ位置を調整します。
4. 六角レンチを使って締め付けます (締付トルクを守ってください)。

更なる情報

備考

ネジ d_3 は別売りの取付工具に使用します。

寸法図




発注情報

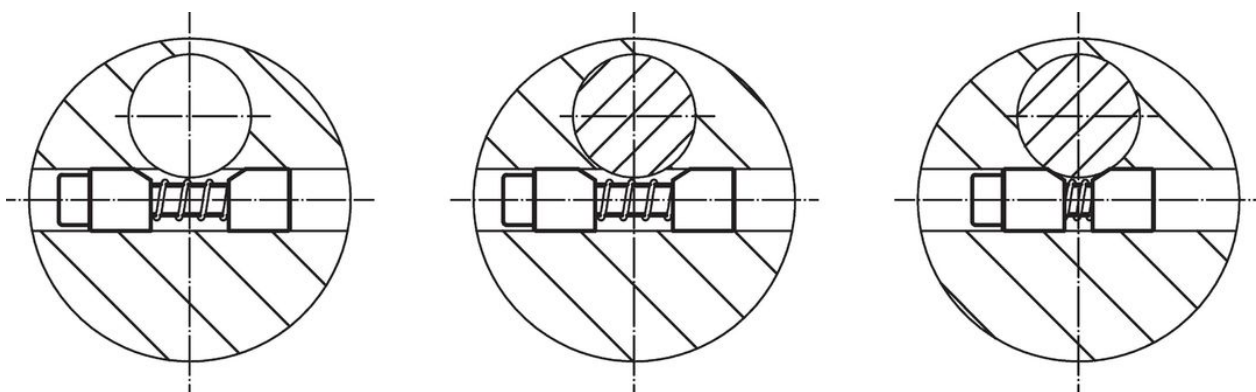
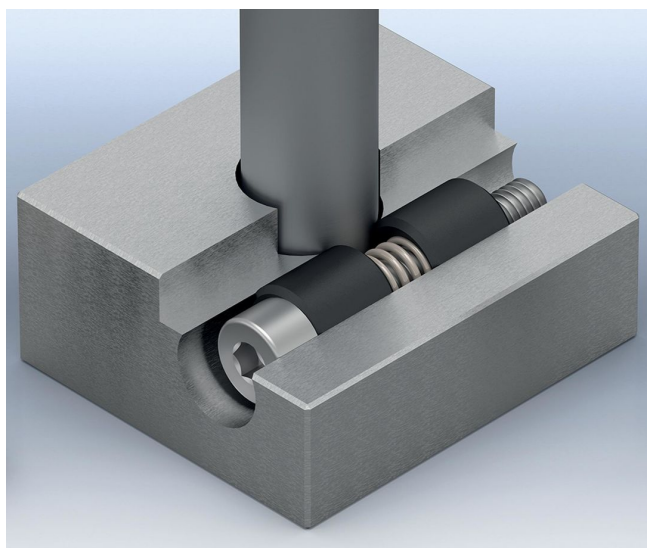
d_1 h11	d_2	寸法				二面幅 [mm]	締付トルク max. [Nm]	ボス部穴 D_1 H7	取付穴 軸の直径 D_2 [mm]	L_1 +0,2	🔩 [g]	製品番号
		d_3 [mm]	l_1 max.	l_2	l_3							
鋼												
8	M 4	M 2,5	27	8	4	3	2,9	8	6 – 10	2,8	8	23341.0008
10	M 5	M 3	33	10	5	4	6,0	10	10 – 15	3,3	12	23341.0010
12	M 6	M 4	39	12	6	5	10,0	12	15 – 20	3,5	21	23341.0012
16	M 8	M 5	46	16	8	6	25,0	16	20 – 30	4,0	52	23341.0016
20	M10	M 6	53	20	10	8	46,0	20	30 – 40	4,8	98	23341.0020
25	M12	M 8	70	25	12	10	82,0	25	40 – 60	5,6	183	23341.0025
30	M16	M10	81	30	16	14	206,0	30	60 – 125	7,9	344	23341.0030
ステンレス鋼												
8	M 4	M 2,5	27	8	4	3	2,9	8	6 – 10	2,8	8	23341.0508
10	M 5	M 3	33	10	5	4	6,0	10	10 – 15	3,3	12	23341.0510
12	M 6	M 4	39	12	6	5	10,0	12	15 – 20	3,5	21	23341.0512

d ₁ h11	d ₂	寸法				二面幅 [mm]	締付トルク max. [Nm]	ボス部穴 D ₁ H7	取付穴 軸の直径 D ₂		L ₁ +0,2	製品番号
		d ₃ [mm]	l ₁ max. [mm]	l ₂ [mm]	l ₃ [mm]				[mm]	[mm]		
16	M 8	M 5	46	16	8	6	25,0	16	20 – 30	4,0	52	23341.0516
20	M10	M 6	53	20	10	8	46,0	20	30 – 40	4,8	98	23341.0520
25	M12	M 8	70	25	12	10	82,0	25	40 – 60	5,6	183	23341.0525
30	M16	M10	81	30	16	14	206,0	30	60 – 125	7,9	344	23341.0530

アクセサリ

	二面幅 [mm]	d [mm]	製品番号
特殊六角レンチ			
	3	M 2,5	23341.1008
	4	M 3	23341.1010
	5	M 4	23341.1012
	6	M 5	23341.1016
	8	M 6	23341.1020
	10	M 8	23341.1025
	14	M10	23341.1030

応用例



法令(コンプライアンス)

詳細の法令情報については、目的の製品番号を選択してください。